



## ТАМБОВСКАЯ ОБЛАСТЬ

### КОТОВСКИЙ ГОРОДСКОЙ СОВЕТ НАРОДНЫХ ДЕПУТАТОВ

Шестой созыв – внеочередное сорок третье заседание

#### Р Е Ш Е Н И Е

26 мая 2017 г.

г. Котовск

№ 396

**О ходатайстве перед Тамбовской областной Думой о внесении изменений в Закон Тамбовской области от 17.09.2004 № 232-З «Об установлении границ и определении места нахождения представительных органов муниципальных образований в Тамбовской области»**

Рассмотрев представленные администрацией города материалы о ходатайстве перед Тамбовской областной Думой о внесении изменений в Закон Тамбовской области от 17.09.2004 № 232-З «Об установлении границ и определении места нахождения представительных органов муниципальных образований в Тамбовской области», в соответствии со статьей 12 Федерального закона от 06.10.2003 № 131-ФЗ «Об общих принципах организации местного самоуправления в Российской Федерации», статьей 2 Устава города Котовска Тамбовской области, учитывая заключение постоянной комиссии по вопросам жилищно-коммунального хозяйства, промышленности, строительства, транспорта, связи и природопользования городского Совета,

Котовский городской Совет народных депутатов решил:

1. Ходатайствовать перед Тамбовской областной Думой о внесении изменений в Закон Тамбовской области от 17.09.2004 № 232-З «Об установлении границ и определении места нахождения представительных органов муниципальных образований в Тамбовской области» согласно приложениям 1, 2.

2. Городскому Совету (Кочетков А.В.), администрации города (Плахотников А.М.) подготовить и направить в Тамбовскую областную Думу необходимые материалы по изменению границ города Котовска.

3. Решение вступает в силу со дня его принятия и подлежит опубликованию на сайте сетевого издания «ТОП 68 Тамбовский областной портал» в информационно-телекоммуникационной сети Интернет ([www.top68.ru](http://www.top68.ru)).

4. Контроль за исполнением решения возложить на постоянную комиссию по бюджету, налогам, финансам и поддержке предпринимательства Котовского городского Совета народных депутатов (Р.А.Шабанов).

Председатель Котовского  
городского Совета народных депутатов

А.В. Кочетков



Приложение № 1  
к решению внеочередного 43 заседания  
Котовского городского Совета народных  
депутатов шестого созыва от 26.05.2017 № 396

Перечень

территорий, предлагаемых к присоединению к муниципальному образованию  
– город Котовска Тамбовской области из земель Бокинского сельсовета

Тамбовского района

- площадью 601650 кв.м. с кадастровым номером 68:20:5624001:16, местоположение: Тамбовская область, Тамбовский район, в границах плана СХПК «Бокинский», поле № 2, рабочий участок № 2 (часть) пашня;

- площадью 162292 кв.м. с кадастровым номером 68:20:5624001:18, местоположение: Тамбовская область, Тамбовский район, в границах плана СХПК «Бокинский», бригада № 1, поле № 2, рабочий участок № 2 (часть) пашня;

- площадью 656 408 кв.м. с кадастровым номером 68:20:5624001:19, местоположение: Тамбовская область, Тамбовский район, в границах плана СХПК «Бокинский», бригада № 1, поле № 3, рабочий участок № 1 (часть) пашня;

- площадью 14560 кв.м. с кадастровым номером 68:20:5624001:17, местоположение: Тамбовская область, Тамбовский район, в границах СХПК «Бокинский», пашня площадью 1,146 га, бригада № 1, поле № 2, пастбища площадью 0,202 га, бригада № 1, поле № 2, сенокосы 0,108 бригада № 1, поле № 2;

- площадью 106050 кв.м. с кадастровым номером 68:20:0000000:683, местоположение: Тамбовская область, Тамбовский район, в границах плана СХПК «Бокинский», сенокосы – 56700 кв.м, на запад от границы с гослесфондом; пастбище – 106050 кв.м, прилегают к полям № 2 и № 3;

- площадью 46500 кв.м. с кадастровым номером 68:20:0000000:3059, местоположение: Тамбовская область, Тамбовский район, в границах СХПК «Бокинский»;

- площадью 191900 кв.м. с кадастровым номером 68:20:0000000:1014, местоположение: Тамбовская область, Тамбовский район, в границах плана СХПК «Бокинский» сенокосы – 102600 кв.м, на западе от границы с гослесфондом, пастбища – 191900 кв.м, прилегают к полям № 2 и № 3;

- площадью 72800 кв.м. с кадастровым номером 68:20:5624001:24, местоположение: Тамбовская область, Тамбовский район, в границах СХПК «Бокинский», бригада № 1, поле № III, часть рабочего участка № 2;

- площадью 72800 кв.м. с кадастровым номером 68:20:5624001:21, местоположение: Тамбовская область, Тамбовский район, в границах СХПК «Бокинский», участок расположен в юго-западной части кадастрового квартала, 68:20:5624001;

- площадью 72800 кв.м. с кадастровым номером 68:20:5624001:27, местоположение: Тамбовская область, Тамбовский район, в границах СХПК «Бокинский», бригада № 1, поле № III, часть рабочего участка № 2;

- площадью 72800 кв.м. с кадастровым номером 68:20:5624001:20, местоположение: Тамбовская область, Тамбовский район, в границах СХПК

«Бокинский», участок расположен в юго-западной части кадастрового квартала, 68:20:5624001;

- площадью 72800 кв.м. с кадастровым номером 68:20:5624001:23, местоположение: Тамбовская область, Тамбовский район, в границах СХПК «Бокинский», бригада № 1, поле № III, часть рабочего участка № 2;

- площадью 72800 кв.м. с кадастровым номером 68:20:5624001:25, местоположение: Тамбовская область, Тамбовский район, в границах СХПК «Бокинский», бригада № 1, поле № III, часть рабочего участка № 2;

- площадью 72800 кв.м. с кадастровым номером 68:20:5624001:26, местоположение: Тамбовская область, Тамбовский район, в границах СХПК «Бокинский», бригада № 1, поле № III, часть рабочего участка № 2;

- площадью 218400 кв.м. с кадастровым номером 68:20:5624001:22, местоположение: Тамбовская область, Тамбовский район, в границах СХПК «Бокинский», участок расположен в южной части кадастрового квартала 68:20:5624001.

### Перечень

территорий, предлагаемых к присоединению к муниципальному образованию – город Котовска Тамбовской области из земель Кузьмино-Гатьевского сельсовета Тамбовского района

1) из кадастрового квартала 68:20:6338001 площадью 880100 кв.м., адрес (местоположение): Тамбовская область, Тамбовский район, Кузьмино-Гатьевский сельсовет, в том числе:

- часть земельного участка с кадастровым номером 68:20:0000000:1075, адрес (описание местоположения): Тамбовская область, Тамбовский район, разрешенное использование – для сельскохозяйственного производства, категория земель – земли сельскохозяйственного назначения;

- земельный участок с кадастровым номером 68:20:0000000:2140, адрес (описание местоположения): Тамбовская область, Тамбовский район, СНТ «Орбита», участок № 198-а, разрешенное использование – для ведения садоводства, категория земель – земли сельскохозяйственного назначения;

- земельный участок с кадастровым номером 68:20:0000000:2624, адрес (описание местоположения): Тамбовская область, Тамбовский район, СНТ «Орбита», участок № 234, разрешенное использование – сады, огороды, категория земель – земли сельскохозяйственного назначения;

2) из кадастрового квартала 68:20:6303001 площадью 64700 кв.м., адрес (местоположение): Тамбовская область, Тамбовский район, Кузьмино-Гатьевский сельсовет, в том числе:

- земельный участок с кадастровым номером 68:20:6303001:1, адрес (описание местоположения): местоположение установлено относительно ориентира, расположенного в границах участка. Ориентир земли крестьянско-фермерского хозяйства "Космос" в границах СХПК "Кузьминский". Почтовый адрес ориентира: Тамбовская область, Тамбовский район, разрешенное

использование – для сельскохозяйственного производства, категория земель – земли сельскохозяйственного назначения.

- часть земельного участка с кадастровым номером 68:20:0000000:1075, адрес (описание местоположения): Тамбовская область, Тамбовский район, разрешенное использование – для сельскохозяйственного производства, категория земель – земли сельскохозяйственного назначения;

3) из кадастрового квартала 68:20:6308001 площадью 104500 кв.м., адрес (местоположение): Тамбовская область, Тамбовский район, Кузьмино-Гатьевский сельсовет, в том числе:

- земельный участок с кадастровым номером 68:20:6308001:1, адрес (описание местоположения): Тамбовская область, Тамбовский район, садоводческое товарищество «Цна-1», расположенное в границах землепользования сельскохозяйственного производственного кооператива «Кузьминский», земельный участок №28, земли сельскохозяйственного назначения, вид разрешенного использования - для ведения садоводства;

- земельный участок с кадастровым номером 68:20:6308001:2, адрес (описание местоположения): Тамбовская область, Тамбовский район, земли сельскохозяйственного назначения, вид разрешенного использования - для ведения садоводства;

- земельный участок с кадастровым номером 68:20:6308001:3, адрес (описание местоположения): Тамбовская область, Тамбовский район, земли сельскохозяйственного назначения, вид разрешенного использования - для ведения садоводства;

- земельный участок с кадастровым номером 68:20:6308001:4, адрес (описание местоположения): Тамбовская область, Тамбовский район, земли сельскохозяйственного назначения, вид разрешенного использования - для ведения садоводства;

- земельный участок с кадастровым номером 68:20:6308001:5, адрес (описание местоположения): Тамбовская область, Тамбовский район, с/т «Цна-1» на землях СХПК «Кузьминский», участок №27, земли сельскохозяйственного назначения, вид разрешенного использования - для садоводства;

- земельный участок с кадастровым номером 68:20:6308001:6, адрес (описание местоположения): Тамбовская область, Тамбовский район, с/т «Цна-1» на землях СХПК «Кузьминский», земельный участок №26, земли сельскохозяйственного назначения, вид разрешенного использования - для садоводства;

- земельный участок с кадастровым номером 68:20:6308001:7, адрес (описание местоположения): Тамбовская область, Тамбовский район, с/т «Цна-1», участок №57, на землях СХПК «Кузьминский», земли сельскохозяйственного назначения, вид разрешенного использования - для садоводства;

- земельный участок с кадастровым номером 68:20:6308001:8, адрес (описание местоположения): Тамбовская область, Тамбовский район, СХПК «Кузьминский», с. н. т. Цна-1 уч. 15, земли сельскохозяйственного назначения, вид разрешенного использования - для ведения садоводства;

- земельный участок с кадастровым номером 68:20:6308001:9, адрес (описание местоположения): местоположение установлено относительно ориентира, расположенного в границах участка. Почтовый адрес ориентира: Тамбовская область, Тамбовский район, земли сельскохозяйственного назначения, вид разрешенного использования – для ведения садоводства;

- земельный участок с кадастровым номером 68:20:6308001:10, адрес (описание местоположения): Тамбовская область, Тамбовский район, земли сельскохозяйственного назначения, вид разрешенного использования - для ведения садоводства;

- земельный участок с кадастровым номером 68:20:6308001:11, адрес (описание местоположения): Тамбовская область, Тамбовский район, земли сельскохозяйственного назначения, вид разрешенного использования - для ведения садоводства;

- земельный участок с кадастровым номером 68:20:6308001:12, адрес (описание местоположения): Тамбовская область, Тамбовский район, с/т «Цна-1» на землях СХПК «Кузьминский», участок №58, земли сельскохозяйственного назначения, вид разрешенного использования - для садоводства;

- земельный участок с кадастровым номером 68:20:6308001:13, адрес (описание местоположения): Тамбовская область, Тамбовский район, участок №33 расположен на землях садоводческого товарищества «Цна-I» в границах землепользования сельскохозяйственного производственного кооператива «Кузьминский», земли сельскохозяйственного назначения, вид разрешенного использования - для ведения садоводства;

- земельный участок с кадастровым номером 68:20:6308001:14, адрес (описание местоположения): Тамбовская область, Тамбовский район, земли сельскохозяйственного назначения, вид разрешенного использования - для ведения садоводства;

- земельный участок с кадастровым номером 68:20:6308001:15, адрес (описание местоположения): Тамбовская область, Тамбовский район, земли сельскохозяйственного назначения, вид разрешенного использования - для ведения садоводства;

- земельный участок с кадастровым номером 68:20:6308001:16, адрес (описание местоположения): Тамбовская область, Тамбовский район, земли сельскохозяйственного назначения, вид разрешенного использования - для ведения садоводства;

- земельный участок с кадастровым номером 68:20:6308001:17, адрес (описание местоположения): Тамбовская область, Тамбовский район, СХПК Кузьминский, с. н. т. Цна-1, уч. 41, земли сельскохозяйственного назначения, вид разрешенного использования - для ведения садоводства;

- земельный участок с кадастровым номером 68:20:6308001:18, адрес (описание местоположения): Тамбовская область, Тамбовский район, земли сельскохозяйственного назначения, вид разрешенного использования - для ведения садоводства;

- земельный участок с кадастровым номером 68:20:6308001:19, адрес (описание местоположения): Тамбовская область, Тамбовский район, с/т «Цна», на

землях СХПК «Кузьминский», земельный участок №13, земли сельскохозяйственного назначения, вид разрешенного использования - для садоводства;

- земельный участок с кадастровым номером 68:20:6308001:20, адрес (описание местоположения): Тамбовская область, Тамбовский район, земли сельскохозяйственного назначения, вид разрешенного использования - для ведения садоводства;

- земельный участок с кадастровым номером 68:20:6308001:21, адрес (описание местоположения): Тамбовская область, Тамбовский район, земли сельскохозяйственного назначения, вид разрешенного использования - для ведения садоводства;

- земельный участок с кадастровым номером 68:20:6308001:22, адрес (описание местоположения): Тамбовская область, Тамбовский район, с/т «Цна-1», на землях СХПК «Кузьминский», участок №94, земли сельскохозяйственного назначения, вид разрешенного использования - для садоводства;

- земельный участок с кадастровым номером 68:20:6308001:23, адрес (описание местоположения): Тамбовская область, Тамбовский район, земли сельскохозяйственного назначения, вид разрешенного использования - для ведения садоводства;

- земельный участок с кадастровым номером 68:20:6308001:24, адрес (описание местоположения): Тамбовская область, Тамбовский район, земли сельскохозяйственного назначения, вид разрешенного использования - для ведения садоводства;

- земельный участок с кадастровым номером 68:20:6308001:25, адрес (описание местоположения): Тамбовская область, Тамбовский район, земли сельскохозяйственного назначения, вид разрешенного использования - для ведения садоводства;

- земельный участок с кадастровым номером 68:20:6308001:26, адрес (описание местоположения): Тамбовская область, Тамбовский район, земли сельскохозяйственного назначения, вид разрешенного использования - для ведения садоводства;

- земельный участок с кадастровым номером 68:20:6308001:27, адрес (описание местоположения): Тамбовская область, Тамбовский район, земли сельскохозяйственного назначения, вид разрешенного использования - для ведения садоводства;

- земельный участок с кадастровым номером 68:20:6308001:28, адрес (описание местоположения): Тамбовская область, Тамбовский район, земли сельскохозяйственного назначения, вид разрешенного использования - для ведения садоводства;

- земельный участок с кадастровым номером 68:20:6308001:29, адрес (описание местоположения): Тамбовская область, Тамбовский район, участок №32 расположен на землях садоводческого товарищества «Цна-1» в границах землепользования сельскохозяйственного производственного кооператива «Кузьминский», земли сельскохозяйственного назначения, вид разрешенного использования - для ведения садоводства;







- земельный участок с кадастровым номером 68:20:6308001:51, адрес (описание местоположения): Тамбовская область, Тамбовский район, земли сельскохозяйственного назначения, вид разрешенного использования - для ведения садоводства;

- земельный участок с кадастровым номером 68:20:6308001:52, адрес (описание местоположения): Тамбовская область, Тамбовский район, земли сельскохозяйственного назначения, вид разрешенного использования - для ведения садоводства;

- земельный участок с кадастровым номером 68:20:6308001:53, адрес (описание местоположения): Тамбовская область, Тамбовский район, садоводческое товарищество «Цна-1» в границах землепользования сельскохозяйственного производственного кооператива «Кузьминский», участок №82, земли сельскохозяйственного назначения, вид разрешенного использования - для ведения садоводства;

- земельный участок с кадастровым номером 68:20:6308001:54, адрес (описание местоположения): Тамбовская область, Тамбовский район, с/т «Цна-1», на землях СХПК «Кузьминский», земельный участок №83, земли сельскохозяйственного назначения, вид разрешенного использования - для садоводства;

- земельный участок с кадастровым номером 68:20:6308001:55, адрес (описание местоположения): Тамбовская область, Тамбовский район, земли сельскохозяйственного назначения, вид разрешенного использования - для ведения садоводства;

- земельный участок с кадастровым номером 68:20:6308001:56, адрес (описание местоположения): Тамбовская область, Тамбовский район, земли сельскохозяйственного назначения, вид разрешенного использования - для ведения садоводства;

- земельный участок с кадастровым номером 68:20:6308001:57, адрес (описание местоположения): Тамбовская область, Тамбовский район, садоводческое товарищество Цна-1 в границах землепользования сельскохозяйственного производственного кооператива «Кузьминский», участок №93, земли сельскохозяйственного назначения, вид разрешенного использования - для ведения садоводства;

- земельный участок с кадастровым номером 68:20:6308001:58, адрес (описание местоположения): Тамбовская область, Тамбовский район, с/т «Цна-1» на землях СХПК «Кузьминский», земельный участок №100, земли сельскохозяйственного назначения, вид разрешенного использования - для садоводства;

- земельный участок с кадастровым номером 68:20:6308001:59, адрес (описание местоположения): Тамбовская область, Тамбовский район, СХПК «Кузьминский», с. н. т. Цна-1, уч. 69, земли сельскохозяйственного назначения, вид разрешенного использования - для ведения садоводства;

- земельный участок с кадастровым номером 68:20:6308001:60, адрес (описание местоположения): Тамбовская область, Тамбовский район, земли

сельскохозяйственного назначения, вид разрешенного использования - для ведения садоводства;

- земельный участок площадью с кадастровым номером 68:20:6308001:61, адрес (описание местоположения): Тамбовская область, Тамбовский район, земли сельскохозяйственного назначения, вид разрешенного использования - для ведения садоводства;

- земельный участок площадью с кадастровым номером 68:20:6308001:62, адрес (описание местоположения): Тамбовская область, Тамбовский район, с/т «Цна-1» на землях СХПК «Кузьминский», земельный участок №70, земли сельскохозяйственного назначения, вид разрешенного использования - для садоводства;

- земельный участок с кадастровым номером 68:20:6308001:63, адрес (описание местоположения): Тамбовская область, Тамбовский район, земли сельскохозяйственного назначения, вид разрешенного использования - для ведения садоводства;

- земельный участок с кадастровым номером 68:20:6308001:64, адрес (описание местоположения): Тамбовская область, Тамбовский район, земли сельскохозяйственного назначения, вид разрешенного использования - для ведения садоводства;

- земельный участок с кадастровым номером 68:20:6308001:65, адрес (описание местоположения): Тамбовская область, Тамбовский район, земли сельскохозяйственного назначения, вид разрешенного использования - для ведения садоводства;

- земельный участок с кадастровым номером 68:20:6308001:66, адрес (описание местоположения): Тамбовская область, Тамбовский район, земли сельскохозяйственного назначения, вид разрешенного использования - для ведения садоводства;

- земельный участок с кадастровым номером 68:20:6308001:67, адрес (описание местоположения): Тамбовская область, Тамбовский район, земли сельскохозяйственного назначения, вид разрешенного использования - для ведения садоводства;

- земельный участок с кадастровым номером 68:20:6308001:68, адрес (описание местоположения): Тамбовская область, Тамбовский район, с/т «Цна-1», на землях СХПК «Кузьминский», участок №73, земли сельскохозяйственного назначения, вид разрешенного использования - для садоводства;

- земельный участок с кадастровым номером 68:20:6308001:69, адрес (описание местоположения): Тамбовская область, Тамбовский район, земли сельскохозяйственного назначения, вид разрешенного использования - для ведения садоводства;

- земельный участок с кадастровым номером 68:20:6308001:70, адрес (описание местоположения): местоположение установлено относительно ориентира, расположенного в границах участка. Почтовый адрес ориентира: Тамбовская область, Тамбовский район, земли сельскохозяйственного назначения, вид разрешенного использования - для ведения садоводства;







- земельный участок с кадастровым номером 68:20:6308001:98, адрес (описание местоположения): местоположение установлено относительно ориентира, расположенного в границах участка. Почтовый адрес ориентира: Тамбовская область, Тамбовский район, земли сельскохозяйственного назначения, вид разрешенного использования - для ведения садоводства;

- земельный участок с кадастровым номером 68:20:6308001:99, адрес (описание местоположения): местоположение установлено относительно ориентира, расположенного в границах участка. Почтовый адрес ориентира: Тамбовская область, Тамбовский район, земли сельскохозяйственного назначения, вид разрешенного использования - для ведения садоводства;

- земельный участок с кадастровым номером 68:20:6308001:100, адрес (описание местоположения): Тамбовская область, Тамбовский район, земли сельскохозяйственного назначения, вид разрешенного использования - для ведения садоводства;

- земельный участок с кадастровым номером 68:20:6308001:101, адрес (описание местоположения): Тамбовская область, Тамбовский район, земли сельскохозяйственного назначения, вид разрешенного использования - для ведения садоводства;

- земельный участок с кадастровым номером 68:20:6308001:102, адрес (описание местоположения): Тамбовская область, Тамбовский район, земли сельскохозяйственного назначения, вид разрешенного использования - для ведения садоводства;

- земельный участок с кадастровым номером 68:20:6308001:103, адрес (описание местоположения): Тамбовская область, Тамбовский район, земли сельскохозяйственного назначения, вид разрешенного использования - для ведения садоводства;

- земельный участок с кадастровым номером 68:20:6308001:104, адрес (описание местоположения): Тамбовская область, Тамбовский район, с/т «Цна-1» на землях СХПК «Кузьминский», земельный участок №107, земли сельскохозяйственного назначения, вид разрешенного использования - для садоводства;

- земельный участок с кадастровым номером 68:20:6308001:105, адрес (описание местоположения): Тамбовская область, Тамбовский район, земли сельскохозяйственного назначения, вид разрешенного использования - для ведения садоводства;

- земельный участок с кадастровым номером 68:20:6308001:106, адрес (описание местоположения): Тамбовская область, Тамбовский район, СХПК «Кузьминский», с. н. т. Цна-1, уч. 117, земли сельскохозяйственного назначения, вид разрешенного использования - для ведения садоводства;

- земельный участок с кадастровым номером 68:20:6308001:107, адрес (описание местоположения): Тамбовская область, Тамбовский район, земли сельскохозяйственного назначения, вид разрешенного использования - для ведения садоводства;

- земельный участок с кадастровым номером 68:20:6308001:108, адрес (описание местоположения): Тамбовская область, Тамбовский район, с/т«Цна-1»,





сельскохозяйственного назначения, вид разрешенного использования - для ведения садоводства;

- земельный участок с кадастровым номером 68:20:6308001:120, адрес (описание местоположения): Тамбовская область, Тамбовский район, садоводческое товарищество «Цна-1» на землях сельскохозяйственного производственного кооператива «Кузьминский», садовый участок №112, земли сельскохозяйственного назначения, вид разрешенного использования - для ведения садоводства;

- земельный участок с кадастровым номером 68:20:6308001:121, адрес (описание местоположения): Тамбовская область, Тамбовский район, земли сельскохозяйственного назначения, вид разрешенного использования - для ведения садоводства;

- земельный участок с кадастровым номером 68:20:6308001:122, адрес (описание местоположения): Тамбовская область, Тамбовский район, земли сельскохозяйственного назначения, вид разрешенного использования - для ведения садоводства;

- земельный участок с кадастровым номером 68:20:6308001:123, адрес (описание местоположения): Тамбовская область, Тамбовский район, с.т. «Цна-1», СХПК «Кузьминский», земельный участок №38, земли сельскохозяйственного назначения, вид разрешенного использования - для садоводства;

- земельный участок с кадастровым номером 68:20:6308001:124, адрес (описание местоположения): Тамбовская область, Тамбовский район, СХПК Кузьминский, снт Цна-1, уч 31, земли сельскохозяйственного назначения, вид разрешенного использования - для ведения садоводства;

- земельный участок с кадастровым номером 68:20:6308001:125, адрес (описание местоположения): Тамбовская область, Тамбовский район, земли сельскохозяйственного назначения, вид разрешенного использования - для ведения садоводства;

- земельный участок с кадастровым номером 68:20:6308001:126, адрес (описание местоположения): Тамбовская область, Тамбовский район, земли сельскохозяйственного назначения, вид разрешенного использования - для ведения садоводства;

- земельный участок с кадастровым номером 68:20:6308001:127, адрес (описание местоположения): Тамбовская область, Тамбовский район, земли сельскохозяйственного назначения, вид разрешенного использования - для ведения садоводства;

- земельный участок с кадастровым номером 68:20:6308001:128, адрес (описание местоположения): Тамбовская область, Тамбовский район, земли сельскохозяйственного назначения, вид разрешенного использования - для ведения садоводства;

- земельный участок с кадастровым номером 68:20:6308001:129, адрес (описание местоположения): Тамбовская область, Тамбовский район, земли сельскохозяйственного назначения, вид разрешенного использования - для ведения садоводства;

- земельный участок с кадастровым номером 68:20:6308001:130, адрес (описание местоположения): Тамбовская область, Тамбовский район, земли сельскохозяйственного назначения, вид разрешенного использования - для ведения садоводства;

- земельный участок с кадастровым номером 68:20:6308001:131, адрес (описание местоположения): Тамбовская область, Тамбовский район, земли сельскохозяйственного назначения, вид разрешенного использования - для ведения садоводства;

- земельный участок с кадастровым номером 68:20:6308001:132, адрес (описание местоположения): Тамбовская область, Тамбовский район, с/т «Цна-1» на землях СХПК «Кузьминский», садовый участок №85, земли сельскохозяйственного назначения, вид разрешенного использования - для садоводства;

- земельный участок с кадастровым номером 68:20:6308001:133, адрес (описание местоположения): Тамбовская область, Тамбовский район, с/т «Цна-1» на землях СХПК «Кузьминский», земельный участок №14, земли сельскохозяйственного назначения, вид разрешенного использования - для садоводства;

- земельный участок с кадастровым номером 68:20:6308001:134, адрес (описание местоположения): Тамбовская область, Тамбовский район, земли сельскохозяйственного назначения, вид разрешенного использования - для ведения садоводства;

- земельный участок с кадастровым номером 68:20:6308001:135, адрес (описание местоположения): Тамбовская область, Тамбовский район, земли сельскохозяйственного назначения, вид разрешенного использования - для ведения садоводства;

- земельный участок с кадастровым номером 68:20:6308001:136, адрес (описание местоположения): Тамбовская область, Тамбовский район, садоводческое товарищество «Цна-1», на землях сельскохозяйственного производственного кооператива «Кузьминский», садовый участок №40, земли сельскохозяйственного назначения, вид разрешенного использования - для садоводства;

- земельный участок с кадастровым номером 68:20:6308001:137, адрес (описание местоположения): Тамбовская область, Тамбовский район, с/т «Цна-1», на землях СХПК «Кузьминский», участок №8, земли сельскохозяйственного назначения, вид разрешенного использования - для садоводства;

- земельный участок с кадастровым номером 68:20:6308001:138, адрес (описание местоположения): Тамбовская область, Тамбовский район, земли сельскохозяйственного назначения, вид разрешенного использования - для ведения садоводства;

- земельный участок с кадастровым номером 68:20:6308001:139, адрес (описание местоположения): Тамбовская область, Тамбовский район, земли сельскохозяйственного назначения, вид разрешенного использования - для ведения садоводства;

- земельный участок с кадастровым номером 68:20:6308001:145, адрес (описание местоположения): Тамбовская область, Тамбовский район, с/т «Цна-1» на землях СХПК «Кузьминский», участок 108, категория земель не установлена, вид разрешенного использования - для садоводства;

- часть земельного участка с кадастровым номером 68:20:0000000:1075, адрес (описание местоположения): Тамбовская область, Тамбовский район, разрешенное использование – для сельскохозяйственного производства, категория земель – земли сельскохозяйственного назначения;

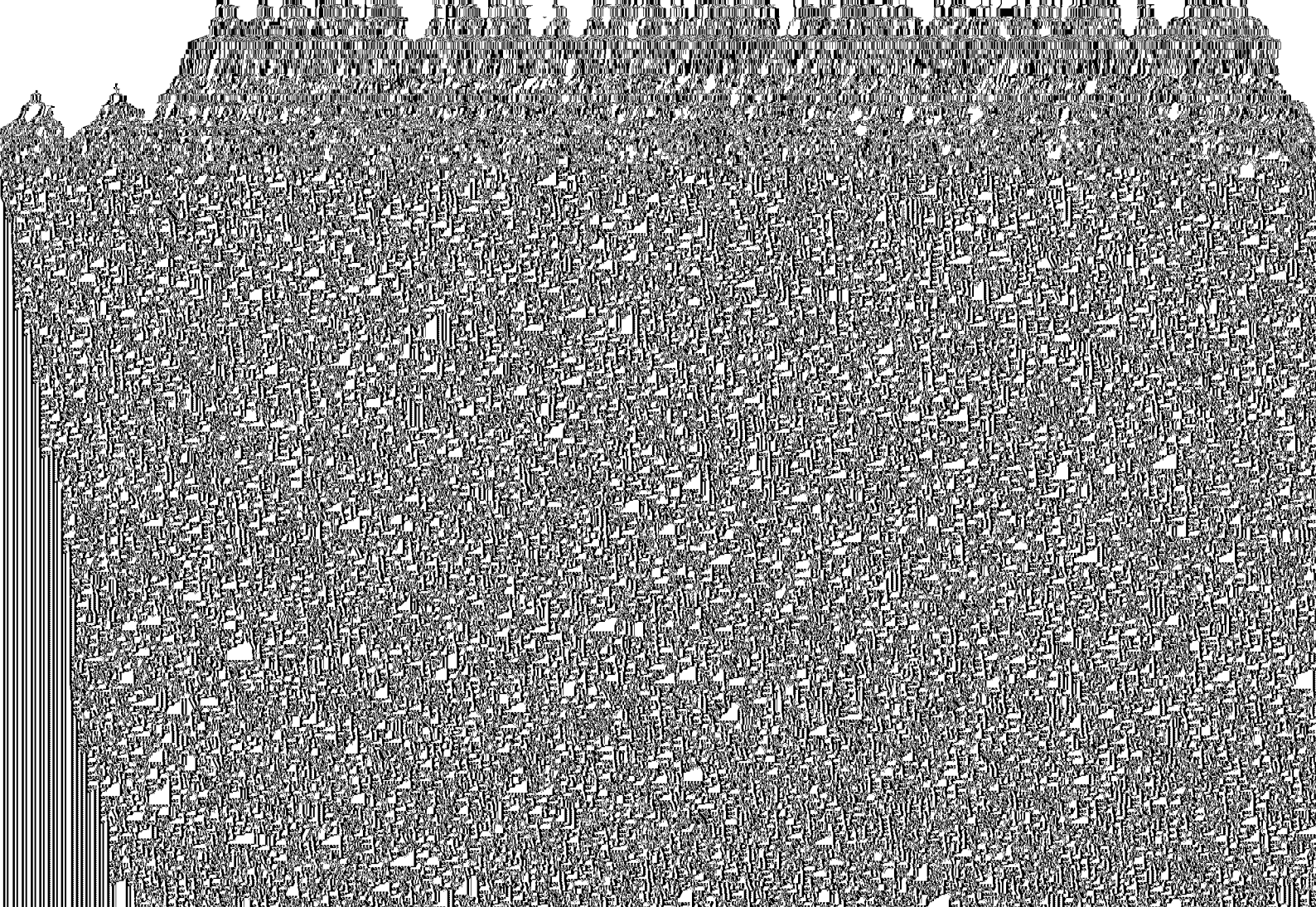
4) из кадастрового квартала 68:20:6310001 площадью 129700 кв.м., адрес (местоположение): Тамбовская область, Тамбовский район, Кузьмино-Гатьевский сельсовет, в том числе:

- земельный участок с кадастровым номером 68:20:6310001:1, адрес (описание местоположения): Тамбовская область, Тамбовский район, СХПК «Кузьминский», с.о.т. Водолей, уч. №31, категория земель- земли сельскохозяйственного назначения, разрешенное использование - для садоводства;

- земельный участок с кадастровым номером 68:20:6310001:2, адрес (описание местоположения): Тамбовская область, Тамбовский район, СХПК «Кузьминский», с.о.т. Водолей, уч. №71, категория земель- земли сельскохозяйственного назначения, разрешенное использование - для садоводства;

- земельный участок с кадастровым номером 68:20:6310001:3, адрес (описание местоположения): Тамбовская область, Тамбовский район, садоводческое товарищество «Водолей», участок №143, в границах землепользования СХПК «Кузьминский», категория земель- земли сельскохозяйственного назначения, разрешенное использование - для садоводства;

земельный участок с кадастровым номером 68:20:6310001:4, адрес







садоводческое товарищество «Водолей», на землях С.Х.П.К. «Кузьминский», уч. №141, категория земель- земли сельскохозяйственного назначения, разрешенное использование - для ведения садоводства;

- земельный участок с кадастровым номером 68:20:6310001:29, адрес (описание местоположения): Тамбовская область, Тамбовский район, СХПК «Кузьминский», с.о.т. Водолей, уч. №35, категория земель- земли сельскохозяйственного назначения, разрешенное использование - для ведения садоводства;

- земельный участок с кадастровым номером 68:20:6310001:30, адрес (описание местоположения): Тамбовская область, Тамбовский район, СХПК «Кузьминский», с.о.т. Водолей, уч. №106, категория земель- земли сельскохозяйственного назначения, разрешенное использование - для ведения садоводства;

- земельный участок с кадастровым номером 68:20:6310001:31, адрес (описание местоположения): Тамбовская область, Тамбовский район, СХПК «Кузьминский», с.о.т. Водолей, уч. №18, категория земель- земли сельскохозяйственного назначения, разрешенное использование - для ведения садоводства;

- земельный участок с кадастровым номером 68:20:6310001:32, адрес (описание местоположения): Тамбовская область, Тамбовский район, СХПК «Кузьминский», с.о.т. Водолей, уч. №143, категория земель- земли сельскохозяйственного назначения, разрешенное использование - для ведения садоводства;

- земельный участок с кадастровым номером 68:20:6310001:33, адрес (описание местоположения): Тамбовская область, Тамбовский район, СХПК «Кузьминский», с.о.т. Водолей, уч. №20, категория земель- земли сельскохозяйственного назначения, разрешенное использование - для ведения садоводства;

- земельный участок с кадастровым номером 68:20:6310001:34, адрес (описание местоположения): Тамбовская область, Тамбовский район, садоводческое товарищество «Водолей», на землях С.Х.П.К. «Кузьминский», земельный участок №82, категория земель- земли сельскохозяйственного назначения, разрешенное использование - для садоводства;

- земельный участок с кадастровым номером 68:20:6310001:35, адрес (описание местоположения): Тамбовская область, Тамбовский район, садоводческое товарищество «Водолей», на землях С.Х.П.К. «Кузьминский», земельный участок №133, категория земель- земли сельскохозяйственного назначения, разрешенное использование - для садоводства;

- земельный участок с кадастровым номером 68:20:6310001:36, адрес (описание местоположения): Тамбовская область, Тамбовский район, СХПК «Кузьминский», с.о.т. Водолей, уч. №92, категория земель- земли сельскохозяйственного назначения, разрешенное использование - для ведения садоводства;

- земельный участок с кадастровым номером 68:20:6310001:37, адрес (описание местоположения): Тамбовская область, Тамбовский район, СХПК

«Кузьминский», с.о.т. Водолей, уч. №65, категория земель - земли сельскохозяйственного назначения, разрешенное использование - для ведения садоводства;

- земельный участок с кадастровым номером 68:20:6310001:38, адрес (описание местоположения): Тамбовская область, Тамбовский район, садоводческое товарищество «Водолей», на землях С.Х.П.К. «Кузьминский», участок №99, категория земель - земли сельскохозяйственного назначения, разрешенное использование - для садоводства;

- земельный участок с кадастровым номером 68:20:6310001:39, адрес (описание местоположения): Тамбовская область, Тамбовский район, СХПК «Кузьминский», с.о.т. Водолей, уч. №19, категория земель - земли сельскохозяйственного назначения, разрешенное использование - для ведения садоводства;

- земельный участок с кадастровым номером 68:20:6310001:40, адрес (описание местоположения): Тамбовская область, Тамбовский район, СХПК «Кузьминский», с.о.т. Водолей, уч. №7, категория земель - земли сельскохозяйственного назначения, разрешенное использование - для ведения садоводства;

- земельный участок с кадастровым номером 68:20:6310001:41, адрес (описание местоположения): Тамбовская область, Тамбовский район, СХПК «Кузьминский», с.о.т. Водолей, уч. №63, категория земель - земли сельскохозяйственного назначения, разрешенное использование - для ведения садоводства;

- земельный участок с кадастровым номером 68:20:6310001:42, адрес (описание местоположения): Тамбовская область, Тамбовский район, СХПК «Кузьминский», с.о.т. Водолей, уч. №8, категория земель - земли сельскохозяйственного назначения, разрешенное использование - для ведения садоводства;

- земельный участок с кадастровым номером 68:20:6310001:43, адрес (описание местоположения): Тамбовская область, Тамбовский район, СХПК «Кузьминский», с.о.т. Водолей, уч. №142, категория земель - земли сельскохозяйственного назначения, разрешенное использование - для ведения садоводства;

- земельный участок с кадастровым номером 68:20:6310001:44, адрес (описание местоположения): Тамбовская область, Тамбовский район, СХПК «Кузьминский», с.о.т. Водолей, уч. №5, категория земель - земли сельскохозяйственного назначения, разрешенное использование - для ведения садоводства;

- земельный участок с кадастровым номером 68:20:6310001:45, адрес (описание местоположения): Тамбовская область, Тамбовский район, СХПК «Кузьминский», с.о.т. Водолей, уч. №59, категория земель - земли сельскохозяйственного назначения, разрешенное использование - для ведения садоводства;

- земельный участок с кадастровым номером 68:20:6310001:46, адрес (описание местоположения): Тамбовская область, Тамбовский район,



садоводческое товарищество «Водолей», на землях С.Х.П.К. «Кузьминский», земельный участок №115, категория земель - земли сельскохозяйственного назначения, разрешенное использование - для садоводства;

- земельный участок с кадастровым номером 68:20:6310001:47, адрес (описание местоположения): Тамбовская область, Тамбовский район, СХПК «Кузьминский», с.о.т. Водолей, уч. №124, категория земель - земли сельскохозяйственного назначения, разрешенное использование - для ведения садоводства;

- земельный участок с кадастровым номером 68:20:6310001:48, адрес (описание местоположения): Тамбовская область, Тамбовский район, СХПК «Кузьминский», с.о.т. Водолей, уч. №105, категория земель - земли сельскохозяйственного назначения, разрешенное использование - для ведения садоводства;

- земельный участок с кадастровым номером 68:20:6310001:49, адрес (описание местоположения): Тамбовская область, Тамбовский район, СХПК «Кузьминский», с.о.т. Водолей, уч. №104, категория земель - земли сельскохозяйственного назначения, разрешенное использование - для ведения садоводства;

- земельный участок с кадастровым номером 68:20:6310001:50, адрес (описание местоположения): Тамбовская область, Тамбовский район, садоводческое товарищество «Водолей», на землях С.Х.П.К. «Кузьминский», земельный участок №49, категория земель - земли сельскохозяйственного назначения, разрешенное использование - для садоводства;

- земельный участок с кадастровым номером 68:20:6310001:51, адрес (описание местоположения): Тамбовская область, Тамбовский район, садоводческое товарищество «Водолей», на землях С.Х.П.К. «Кузьминский», земельный участок №51, категория земель - земли сельскохозяйственного назначения, разрешенное использование - для садоводства;

- земельный участок с кадастровым номером 68:20:6310001:52, адрес (описание местоположения): Тамбовская область, Тамбовский район, СХПК «Кузьминский», с.о.т. Водолей, уч. №174, категория земель - земли сельскохозяйственного назначения, разрешенное использование - для ведения садоводства;

- земельный участок с кадастровым номером 68:20:6310001:53, адрес (описание местоположения): Тамбовская область, Тамбовский район, СХПК «Кузьминский», с.о.т. Водолей, уч. №21, категория земель - земли сельскохозяйственного назначения, разрешенное использование - для ведения садоводства;

- земельный участок с кадастровым номером 68:20:6310001:54, адрес (описание местоположения): Тамбовская область, Тамбовский район, СХПК «Кузьминский», с.о.т. Водолей, уч. №151, категория земель - земли сельскохозяйственного назначения, разрешенное использование - для ведения садоводства;

- земельный участок с кадастровым номером 68:20:6310001:55, адрес (описание местоположения): Тамбовская область, Тамбовский район,



садоводческое товарищество «Водолей», на землях С.Х.П.К. «Кузьминский», земельный участок №132, категория земель - земли сельскохозяйственного назначения, разрешенное использование - для садоводства;

- земельный участок с кадастровым номером 68:20:6310001:56, адрес (описание местоположения): Тамбовская область, Тамбовский район, СХПК «Кузьминский», с.о.т. Водолей, уч. №103, категория земель - земли сельскохозяйственного назначения, разрешенное использование - для ведения садоводства;

- земельный участок с кадастровым номером 68:20:6310001:57, адрес (описание местоположения): Тамбовская область, Тамбовский район, СХПК «Кузьминский», с.о.т. Водолей, уч. №147, категория земель - земли сельскохозяйственного назначения, разрешенное использование - для ведения садоводства;

- земельный участок с кадастровым номером 68:20:6310001:58, адрес (описание местоположения): Тамбовская область, Тамбовский район, СХПК «Кузьминский», с.о.т. Водолей, уч. №118, категория земель - земли сельскохозяйственного назначения, разрешенное использование - для ведения садоводства;

- земельный участок с кадастровым номером 68:20:6310001:59, адрес (описание местоположения): Тамбовская область, Тамбовский район, СХПК «Кузьминский», с.о.т. Водолей, уч. №47, категория земель - земли сельскохозяйственного назначения, разрешенное использование - для ведения садоводства;

- земельный участок с кадастровым номером 68:20:6310001:60, адрес (описание местоположения): Тамбовская область, Тамбовский район, СХПК «Кузьминский», с.о.т. Водолей, уч. №61, категория земель - земли сельскохозяйственного назначения, разрешенное использование - для ведения садоводства;

- земельный участок с кадастровым номером 68:20:6310001:61, адрес (описание местоположения): Тамбовская область, Тамбовский район, СХПК «Кузьминский», с.о.т. Водолей, уч. №1, категория земель - земли сельскохозяйственного назначения, разрешенное использование - для ведения садоводства;

- земельный участок с кадастровым номером 68:20:6310001:62, адрес (описание местоположения): Тамбовская область, Тамбовский район, садоводческое товарищество «Водолей», на землях С.Х.П.К. «Кузьминский», земельный участок №66, категория земель - земли сельскохозяйственного назначения, разрешенное использование - для садоводства;

- земельный участок с кадастровым номером 68:20:6310001:63, адрес (описание местоположения): Тамбовская область, Тамбовский район, СХПК «Кузьминский», с.о.т. Водолей, уч. №22, категория земель - земли сельскохозяйственного назначения, разрешенное использование - для ведения садоводства;

- земельный участок с кадастровым номером 68:20:6310001:64, адрес (описание местоположения): Тамбовская область, Тамбовский район, СХПК

«Кузьминский», с.о.т. Водолей, уч. №22, категория земель - земли сельскохозяйственного назначения, разрешенное использование - для ведения садоводства;

- земельный участок с кадастровым номером 68:20:6310001:65, адрес (описание местоположения): Тамбовская область, Тамбовский район, СХПК «Кузьминский», с.о.т. Водолей, уч. №12, категория земель - земли сельскохозяйственного назначения, разрешенное использование - для ведения садоводства;

- земельный участок с кадастровым номером 68:20:6310001:66, адрес (описание местоположения): Тамбовская область, Тамбовский район, садоводческое товарищество «Водолей», на землях С.Х.П.К. «Кузьминский», земельный участок №80, категория земель - земли сельскохозяйственного назначения, разрешенное использование - для садоводства;

- земельный участок с кадастровым номером 68:20:6310001:67, адрес (описание местоположения): Тамбовская область, Тамбовский район, СХПК «Кузьминский», с.о.т. Водолей, уч. №60, категория земель - земли сельскохозяйственного назначения, разрешенное использование - для ведения садоводства;

- земельный участок с кадастровым номером 68:20:6310001:68, адрес (описание местоположения): Тамбовская область, Тамбовский район, садоводческое товарищество «Водолей», на землях С.Х.П.К. «Кузьминский», земельный участок №6, категория земель - земли сельскохозяйственного назначения, разрешенное использование - для садоводства;

- земельный участок с кадастровым номером 68:20:6310001:69, адрес (описание местоположения): Тамбовская область, Тамбовский район, садоводческое товарищество «Водолей», на землях С.Х.П.К. «Кузьминский», земельный участок №13, категория земель - земли сельскохозяйственного назначения, разрешенное использование - для садоводства;

- земельный участок с кадастровым номером 68:20:6310001:70, адрес (описание местоположения): Тамбовская область, Тамбовский район, СХПК «Кузьминский», с.о.т. Водолей, уч. №34, категория земель - земли сельскохозяйственного назначения, разрешенное использование - для ведения садоводства;

- земельный участок с кадастровым номером 68:20:6310001:71, адрес (описание местоположения): Тамбовская область, Тамбовский район, СХПК «Кузьминский», с.о.т. Водолей, уч. №140, категория земель - земли сельскохозяйственного назначения, разрешенное использование - для ведения садоводства;

- земельный участок с кадастровым номером 68:20:6310001:72, адрес (описание местоположения): Тамбовская область, Тамбовский район, СХПК «Кузьминский», с.о.т. Водолей, уч. №86, категория земель - земли сельскохозяйственного назначения, разрешенное использование - для ведения садоводства;

- земельный участок с кадастровым номером 68:20:6310001:73, адрес (описание местоположения): Тамбовская область, Тамбовский район, СХПК

«Кузьминский», с.о.т. Водолей, уч. №83, категория земель - земли сельскохозяйственного назначения, разрешенное использование - для ведения садоводства;

- земельный участок с кадастровым номером 68:20:6310001:74, адрес (описание местоположения): Тамбовская область, Тамбовский район, СХПК «Кузьминский», с.о.т. Водолей, уч. №11, категория земель - земли сельскохозяйственного назначения, разрешенное использование - для ведения садоводства;

- земельный участок с кадастровым номером 68:20:6310001:75, адрес (описание местоположения): Тамбовская область, Тамбовский район, СХПК «Кузьминский», с.о.т. Водолей, уч. №30, категория земель - земли сельскохозяйственного назначения, разрешенное использование - для ведения садоводства;

- земельный участок с кадастровым номером 68:20:6310001:76, адрес (описание местоположения): Тамбовская область, Тамбовский район, СХПК «Кузьминский», с.о.т. Водолей, уч. №26, категория земель - земли сельскохозяйственного назначения, разрешенное использование - для ведения садоводства;

- земельный участок с кадастровым номером 68:20:6310001:77, адрес (описание местоположения): Тамбовская область, Тамбовский район, СХПК «Кузьминский», с.о.т. Водолей, уч. №4, категория земель - земли сельскохозяйственного назначения, разрешенное использование - для ведения садоводства;

- земельный участок с кадастровым номером 68:20:6310001:78, адрес (описание местоположения): Тамбовская область, Тамбовский район, СХПК «Кузьминский», с.о.т. Водолей, уч. №3, категория земель - земли сельскохозяйственного назначения, разрешенное использование - для ведения садоводства;

- земельный участок с кадастровым номером 68:20:6310001:79, адрес (описание местоположения): Тамбовская область, Тамбовский район, СХПК «Кузьминский», с.о.т. Водолей, уч. №109, категория земель - земли сельскохозяйственного назначения, разрешенное использование - для ведения садоводства;

- земельный участок с кадастровым номером 68:20:6310001:80, адрес (описание местоположения): Тамбовская область, Тамбовский район, СХПК «Кузьминский», с.о.т. Водолей, уч. №62, категория земель - земли сельскохозяйственного назначения, разрешенное использование - для ведения садоводства;

- земельный участок с кадастровым номером 68:20:6310001:81, адрес (описание местоположения): Тамбовская область, Тамбовский район, садоводческое товарищество «Водолей», на землях С.Х.П.К. «Кузьминский», земельный участок №25, категория земель - земли сельскохозяйственного назначения, разрешенное использование - для садоводства;

- земельный участок с кадастровым номером 68:20:6310001:82, адрес (описание местоположения): Тамбовская область, Тамбовский район, СХПК

«Кузьминский», с.о.т. Водолей, уч. №64, категория земель - земли сельскохозяйственного назначения, разрешенное использование - для ведения садоводства;

- земельный участок с кадастровым номером 68:20:6310001:83, адрес (описание местоположения): Тамбовская область, Тамбовский район, СХПК «Кузьминский», с.о.т. Водолей, уч. №46, категория земель - земли сельскохозяйственного назначения, разрешенное использование - для ведения садоводства;

- земельный участок с кадастровым номером 68:20:6310001:84, адрес (описание местоположения): Тамбовская область, Тамбовский район, СХПК «Кузьминский», с.о.т. Водолей, уч. №77, категория земель - земли сельскохозяйственного назначения, разрешенное использование - для ведения садоводства;

- земельный участок с кадастровым номером 68:20:6310001:85, адрес (описание местоположения): Тамбовская область, Тамбовский район, СХПК «Кузьминский», с.о.т. Водолей, уч. №138, категория земель - земли сельскохозяйственного назначения, разрешенное использование - для ведения садоводства;

- земельный участок с кадастровым номером 68:20:6310001:86, адрес (описание местоположения): Тамбовская область, Тамбовский район, садоводческое товарищество «Водолей», на землях С.Х.П.К. «Кузьминский», земельный участок №53, категория земель - земли сельскохозяйственного назначения, разрешенное использование - для садоводства;

- земельный участок с кадастровым номером 68:20:6310001:87, адрес (описание местоположения): Тамбовская область, Тамбовский район, СХПК «Кузьминский», с.о.т. Водолей, уч. №139, категория земель - земли сельскохозяйственного назначения, разрешенное использование - для ведения садоводства;

- земельный участок с кадастровым номером 68:20:6310001:88, адрес (описание местоположения): Тамбовская область, Тамбовский район, СХПК «Кузьминский», с.о.т. Водолей, уч. №16, категория земель - земли сельскохозяйственного назначения, разрешенное использование - для ведения садоводства;

- земельный участок с кадастровым номером 68:20:6310001:89, адрес (описание местоположения): Тамбовская область, Тамбовский район, садоводческое товарищество «Водолей», на землях С.Х.П.К. «Кузьминский», земельный участок №114, категория земель - земли сельскохозяйственного назначения, разрешенное использование - для садоводства;

- земельный участок с кадастровым номером 68:20:6310001:90, адрес (описание местоположения): Тамбовская область, Тамбовский район, садоводческое товарищество «Водолей», на землях С.Х.П.К. «Кузьминский», земельный участок №28, категория земель - земли сельскохозяйственного назначения, разрешенное использование - для садоводства;

- земельный участок с кадастровым номером 68:20:6310001:91, адрес (описание местоположения): Тамбовская область, Тамбовский район, СХПК

«Кузьминский», с.о.т. Водолей, уч. №96, категория земель - земли сельскохозяйственного назначения, разрешенное использование - для ведения садоводства;

- земельный участок с кадастровым номером 68:20:6310001:92, адрес (описание местоположения): Тамбовская область, Тамбовский район, СХПК «Кузьминский», с.о.т. Водолей, уч. №95, категория земель - земли сельскохозяйственного назначения, разрешенное использование - для ведения садоводства;

- земельный участок с кадастровым номером 68:20:6310001:93, адрес (описание местоположения): Тамбовская область, Тамбовский район, СХПК «Кузьминский», с.о.т. Водолей, уч. №110, категория земель - земли сельскохозяйственного назначения, разрешенное использование - для ведения садоводства;

- земельный участок с кадастровым номером 68:20:6310001:94, адрес (описание местоположения): Тамбовская область, Тамбовский район, СХПК «Кузьминский», с.о.т. Водолей, уч. №136, категория земель - земли сельскохозяйственного назначения, разрешенное использование - для ведения садоводства;

- земельный участок с кадастровым номером 68:20:6310001:95, адрес (описание местоположения): Тамбовская область, Тамбовский район, садоводческое товарищество «Водолей», на землях С.Х.П.К. «Кузьминский», земельный участок №74, категория земель - земли сельскохозяйственного назначения, разрешенное использование - для садоводства;

- земельный участок с кадастровым номером 68:20:6310001:96, адрес (описание местоположения): Тамбовская область, Тамбовский район, садоводческое товарищество «Водолей», уч. №121, категория земель - земли сельскохозяйственного назначения, разрешенное использование - для ведения садоводства;

- земельный участок с кадастровым номером 68:20:6310001:97, адрес (описание местоположения): Тамбовская область, Тамбовский район, с/т «Водолей», на землях С.Х.П.К. «Кузьминский», земельный участок №127,128, категория земель - земли сельскохозяйственного назначения, разрешенное использование - для садоводства;

- земельный участок с кадастровым номером 68:20:6310001:98, адрес (описание местоположения): Тамбовская область, Тамбовский район, СХПК «Кузьминский», с.о.т. Водолей, уч. №135, категория земель - земли сельскохозяйственного назначения, разрешенное использование - для ведения садоводства;

- земельный участок с кадастровым номером 68:20:6310001:99, адрес (описание местоположения): Тамбовская область, Тамбовский район, СХПК «Кузьминский», с.о.т. Водолей, уч. №111, категория земель - земли сельскохозяйственного назначения, разрешенное использование - для ведения садоводства;

- земельный участок с кадастровым номером 68:20:6310001:100, адрес (описание местоположения): Тамбовская область, Тамбовский район, СХПК

«Кузьминский», с.о.т. Водолей, уч. №100, категория земель - земли сельскохозяйственного назначения, разрешенное использование - для ведения садоводства;

- земельный участок с кадастровым номером 68:20:6310001:101, адрес (описание местоположения): Тамбовская область, Тамбовский район, садоводческое товарищество «Водолей», на землях С.Х.П.К. «Кузьминский», земельный участок №145, категория земель - земли сельскохозяйственного назначения, разрешенное использование - для садоводства;

- земельный участок с кадастровым номером 68:20:6310001:102, адрес (описание местоположения): Тамбовская область, Тамбовский район, СХПК «Кузьминский», с.о.т. Водолей, уч. №56, категория земель - земли сельскохозяйственного назначения, разрешенное использование - для ведения садоводства;

- земельный участок с кадастровым номером 68:20:6310001:103, адрес (описание местоположения): Тамбовская область, Тамбовский район, садоводческое товарищество «Водолей», на землях СХПК «Кузьминский», земельный участок №29, категория земель - земли сельскохозяйственного назначения, разрешенное использование - для садоводства;

- земельный участок с кадастровым номером 68:20:6310001:104, адрес (описание местоположения): Тамбовская область, Тамбовский район, садоводческое товарищество «Водолей», на землях СХПК «Кузьминский», земельный участок №101, категория земель - земли сельскохозяйственного назначения, разрешенное использование - для садоводства;

- земельный участок с кадастровым номером 68:20:6310001:105, адрес (описание местоположения): Тамбовская область, Тамбовский район, СХПК «Кузьминский», с.о.т. Водолей, уч. №94, категория земель - земли сельскохозяйственного назначения, разрешенное использование - для ведения садоводства;

- земельный участок с кадастровым номером 68:20:6310001:106, адрес (описание местоположения): Тамбовская область, Тамбовский район, садоводческое товарищество «Водолей», на землях СХПК «Кузьминский», земельный участок №149, категория земель - земли сельскохозяйственного назначения, разрешенное использование - для садоводства;

- земельный участок с кадастровым номером 68:20:6310001:107, адрес (описание местоположения): Тамбовская область, Тамбовский район, садоводческое товарищество «Водолей», участок №44, категория земель - земли сельскохозяйственного назначения, разрешенное использование - для садоводства;

- земельный участок с кадастровым номером 68:20:6310001:108, адрес (описание местоположения): Тамбовская область, Тамбовский район, СХПК «Кузьминский», с.о.т. Водолей, категория земель - земли сельскохозяйственного назначения, разрешенное использование - для ведения садоводства;

- земельный участок с кадастровым номером 68:20:6310001:109, адрес (описание местоположения): Тамбовская область, Тамбовский район, СХПК «Кузьминский», с.о.т. Водолей, уч. №85, категория земель - земли

сельскохозяйственного назначения, разрешенное использование - для ведения садоводства;

- земельный участок с кадастровым номером 68:20:6310001:110, адрес (описание местоположения): Тамбовская область, Тамбовский район, садоводческое товарищество «Водолей», на землях СХПК «Кузьминский», земельный участок №100, категория земель - земли сельскохозяйственного назначения, разрешенное использование - для садоводства;

- земельный участок с кадастровым номером 68:20:6310001:111, адрес (описание местоположения): Тамбовская область, Тамбовский район, садоводческое товарищество «Водолей», уч. №67, категория земель - земли сельскохозяйственного назначения, разрешенное использование - для ведения садоводства;

- земельный участок с кадастровым номером 68:20:6310001:112, адрес (описание местоположения): Тамбовская область, Тамбовский район, садоводческое товарищество «Водолей», уч. №70, категория земель - земли сельскохозяйственного назначения, разрешенное использование - для ведения садоводства;

- земельный участок с кадастровым номером 68:20:6310001:113, адрес (описание местоположения): Тамбовская область, Тамбовский район, садоводческое товарищество «Водолей», уч. №89, категория земель - земли сельскохозяйственного назначения, разрешенное использование - для ведения садоводства;

- земельный участок с кадастровым номером 68:20:6310001:114, адрес (описание местоположения): Тамбовская область, Тамбовский район, садоводческое товарищество «Водолей», уч. №69, категория земель - земли сельскохозяйственного назначения, разрешенное использование - для ведения садоводства;

- земельный участок с кадастровым номером 68:20:6310001:115, адрес (описание местоположения): Тамбовская область, Тамбовский район, СХПК «Кузьминский», с.о.т. Водолей, уч. №88, категория земель - земли сельскохозяйственного назначения, разрешенное использование - для ведения садоводства;

- земельный участок с кадастровым номером 68:20:6310001:116, адрес (описание местоположения): Тамбовская область, Тамбовский район, СХПК «Кузьминский», с.о.т. Водолей, уч. №76, категория земель - земли сельскохозяйственного назначения, разрешенное использование - для ведения садоводства;

- земельный участок с кадастровым номером 68:20:6310001:117, адрес (описание местоположения): Тамбовская область, Тамбовский район, садоводческое товарищество «Водолей», на землях СХПК «Кузьминский», земельный участок №148, категория земель - земли сельскохозяйственного назначения, разрешенное использование - для садоводства;

- земельный участок с кадастровым номером 68:20:6310001:118, адрес (описание местоположения): Тамбовская область, Тамбовский район, СХПК «Кузьминский», с.о.т. Водолей, уч. №57, категория земель - земли

сельскохозяйственного назначения, разрешенное использование - для ведения садоводства;

- земельный участок с кадастровым номером 68:20:6310001:119, адрес (описание местоположения): Тамбовская область, Тамбовский район, садоводческое товарищество «Водолей», на землях СХПК «Кузьминский», земельный участок №122, категория земель - земли сельскохозяйственного назначения, разрешенное использование - для садоводства;

- земельный участок с кадастровым номером 68:20:6310001:120, адрес (описание местоположения): Тамбовская область, Тамбовский район, садоводческое товарищество «Водолей», на землях СХПК «Кузьминский», земельный участок №40, категория земель - земли сельскохозяйственного назначения, разрешенное использование - для садоводства;

- земельный участок с кадастровым номером 68:20:6310001:121, адрес (описание местоположения): Тамбовская область, Тамбовский район, садоводческое товарищество «Водолей», на землях С.Х.П.К. «Кузьминский», земельный участок №37, категория земель - земли сельскохозяйственного назначения, разрешенное использование - для ведения садоводства;

- земельный участок с кадастровым номером 68:20:6310001:122, адрес (описание местоположения): Тамбовская область, Тамбовский район, садоводческое товарищество «Водолей», на землях СХПК «Кузьминский», земельный участок №144, категория земель - земли сельскохозяйственного назначения, разрешенное использование - для садоводства;

- земельный участок с кадастровым номером 68:20:6310001:123, адрес (описание местоположения): Тамбовская область, Тамбовский район, СХПК «Кузьминский», с.о.т. Водолей, уч. №41, категория земель - земли сельскохозяйственного назначения, разрешенное использование - для ведения садоводства;

- земельный участок с кадастровым номером 68:20:6310001:124, адрес (описание местоположения): Тамбовская область, Тамбовский район, СХПК «Кузьминский», с.о.т. Водолей, уч. №68, категория земель - земли сельскохозяйственного назначения, разрешенное использование - для ведения садоводства;

- земельный участок с кадастровым номером 68:20:6310001:125, адрес (описание местоположения): Тамбовская область, Тамбовский район, СХПК «Кузьминский», с.о.т. Водолей, уч. №129, категория земель - земли сельскохозяйственного назначения, разрешенное использование - для ведения садоводства;

- земельный участок с кадастровым номером 68:20:6310001:126, адрес (описание местоположения): Тамбовская область, Тамбовский район, садоводческое товарищество «Водолей», на землях СХПК «Кузьминский», земельный участок №52, категория земель - земли сельскохозяйственного назначения, разрешенное использование - для садоводства;

- земельный участок с кадастровым номером 68:20:6310001:127, адрес (описание местоположения): Тамбовская область, Тамбовский район, СХПК «Кузьминский», с.о.т. Водолей, уч. №134, категория земель - земли



сельскохозяйственного назначения, разрешенное использование - для ведения садоводства;

- земельный участок с кадастровым номером 68:20:6310001:128, адрес (описание местоположения): Тамбовская область, Тамбовский район, СХПК «Кузьминский», с.о.т. Водолей, уч. №123, категория земель - земли сельскохозяйственного назначения, разрешенное использование - для ведения садоводства;

- земельный участок с кадастровым номером 68:20:6310001:129, адрес (описание местоположения): Тамбовская область, Тамбовский район, СХПК «Кузьминский», с.о.т. Водолей, уч. №84, категория земель - земли сельскохозяйственного назначения, разрешенное использование - для ведения садоводства;

- земельный участок с кадастровым номером 68:20:6310001:130, адрес (описание местоположения): Тамбовская область, Тамбовский район, СХПК «Кузьминский», с.о.т. Водолей, уч. №42, категория земель - земли сельскохозяйственного назначения, разрешенное использование - для ведения садоводства;

- земельный участок с кадастровым номером 68:20:6310001:131, адрес (описание местоположения): Тамбовская область, Тамбовский район, СХПК «Кузьминский», с.о.т. Водолей, уч. №75, категория земель - земли сельскохозяйственного назначения, разрешенное использование - для ведения садоводства;

- земельный участок с кадастровым номером 68:20:6310001:132, адрес (описание местоположения): Тамбовская область, Тамбовский район, садоводческое товарищество «Водолей», на землях с.х.П.К. «Кузьминский», земельный участок №73, категория земель - земли сельскохозяйственного назначения, разрешенное использование - для садоводства;

- земельный участок с кадастровым номером 68:20:6310001:133, адрес (описание местоположения): Тамбовская область, Тамбовский район, с/т «Водолей», на землях с.х.П.К. «Кузьминский», земельный участок №43, категория земель - земли сельскохозяйственного назначения, разрешенное использование - для садоводства;

- земельный участок с кадастровым номером 68:20:6310001:134, адрес (описание местоположения): Тамбовская область, Тамбовский район, СХПК «Кузьминский», с.о.т. Водолей, уч. №37, категория земель - земли сельскохозяйственного назначения, разрешенное использование - для ведения садоводства;

- земельный участок с кадастровым номером 68:20:6310001:135, адрес (описание местоположения): Тамбовская область, Тамбовский район, СХПК «Кузьминский», с.о.т. Водолей, уч. №116, категория земель - земли сельскохозяйственного назначения, разрешенное использование - для ведения садоводства;

- земельный участок с кадастровым номером 68:20:6310001:136, адрес (описание местоположения): Тамбовская область, Тамбовский район, садоводческое товарищество «Водолей», на землях С.Х.П.К. «Кузьминский»,

земельный участок №10, категория земель - земли сельскохозяйственного назначения, разрешенное использование - для садоводства;

- земельный участок с кадастровым номером 68:20:6310001:137, адрес (описание местоположения): Тамбовская область, Тамбовский район, СХПК «Кузьминский», с.о.т. Водолей, уч. №117, категория земель - земли сельскохозяйственного назначения, разрешенное использование - для ведения садоводства;

- земельный участок с кадастровым номером 68:20:6310001:138, адрес (описание местоположения): Тамбовская область, Тамбовский район, СХПК «Кузьминский», с.о.т. Водолей, уч. №120, категория земель - земли сельскохозяйственного назначения, разрешенное использование - для ведения садоводства;

- земельный участок с кадастровым номером 68:20:6310001:139, адрес (описание местоположения): Тамбовская область, Тамбовский район, садоводческое товарищество «Водолей», участок №130, категория земель - земли сельскохозяйственного назначения, разрешенное использование - для ведения садоводства;

- земельный участок с кадастровым номером 68:20:6310001:140, адрес (описание местоположения): Тамбовская область, Тамбовский район, СХПК «Кузьминский», с.о.т. Водолей, земельный участок №87, категория земель - земли сельскохозяйственного назначения, разрешенное использование - для садоводства;

- земельный участок с кадастровым номером 68:20:6310001:141, адрес (описание местоположения): Тамбовская область, Тамбовский район, СХПК «Кузьминский», с.о.т. Водолей, земельный участок №17, категория земель - земли сельскохозяйственного назначения, разрешенное использование - для ведения садоводства;

- земельный участок с кадастровым номером 68:20:6310001:142, адрес (описание местоположения): Тамбовская область, Тамбовский район, садоводческое товарищество «Водолей», на землях С.Х.П.К. «Кузьминский», земельный участок №90, категория земель - земли сельскохозяйственного назначения, разрешенное использование - для садоводства;

- земельный участок с кадастровым номером 68:20:6310001:143, адрес (описание местоположения): Тамбовская область, Тамбовский район, СХПК «Кузьминский», с.о.т. Водолей, земельный участок №72, категория земель - земли сельскохозяйственного назначения, разрешенное использование - для ведения садоводства;

- земельный участок с кадастровым номером 68:20:6310001:144, адрес (описание местоположения): Тамбовская область, Тамбовский район, СХПК «Кузьминский», с.о.т. Водолей, земельный участок №31, категория земель - земли сельскохозяйственного назначения, разрешенное использование - для ведения садоводства;

- земельный участок с кадастровым номером 68:20:6310001:145, адрес (описание местоположения): Тамбовская область, Тамбовский район, СХПК «Кузьминский», с.о.т. Водолей, земельный участок №91, категория земель - земли

сельскохозяйственного назначения, разрешенное использование – для ведения садоводства;

- земельный участок с кадастровым номером 68:20:6310001:146, адрес (описание местоположения): Тамбовская область, Тамбовский район, СХПК «Кузьминский», с.о.т. Водолей, земельный участок №9, категория земель – земли сельскохозяйственного назначения, разрешенное использование – для ведения садоводства;

- земельный участок с кадастровым номером 68:20:6310001:147, адрес (описание местоположения): Тамбовская область, Тамбовский район, садоводческое товарищество «Водолей», на землях С.Х.П.К. «Кузьминский», земельный участок №45, категория земель – земли сельскохозяйственного назначения, разрешенное использование – для садоводства;

- земельный участок с кадастровым номером 68:20:6310001:148, адрес (описание местоположения): Тамбовская область, Тамбовский район, СХПК «Кузьминский», с.о.т. Водолей, земельный участок №15, категория земель – земли сельскохозяйственного назначения, разрешенное использование – для ведения садоводства;

- земельный участок с кадастровым номером 68:20:6310001:149, адрес (описание местоположения): Тамбовская область, Тамбовский район, СХПК «Кузьминский», с.о.т. Водолей, земельный участок №58, категория земель – земли сельскохозяйственного назначения, разрешенное использование – для ведения садоводства;

- земельный участок с кадастровым номером 68:20:6310001:150, адрес (описание местоположения): Тамбовская область, Тамбовский район, СХПК «Кузьминский», с.о.т. Водолей, земельный участок №38, категория земель – земли сельскохозяйственного назначения, разрешенное использование – для ведения садоводства;

- земельный участок с кадастровым номером 68:20:6310001:151, адрес (описание местоположения): Тамбовская область, Тамбовский район, СХПК «Кузьминский», с.о.т. Водолей, земельный участок №39, категория земель – земли сельскохозяйственного назначения, разрешенное использование – для ведения садоводства;

- земельный участок с кадастровым номером 68:20:6310001:152, адрес (описание местоположения): Тамбовская область, Тамбовский район, СХПК «Кузьминский», с.о.т. Водолей, земельный участок №153, категория земель – земли сельскохозяйственного назначения, разрешенное использование – для ведения садоводства;

- земельный участок с кадастровым номером 68:20:6310001:154, адрес (описание местоположения): Тамбовская область, Тамбовский район, СХПК «Кузьминский», с.о.т. Водолей, земельный участок №79, категория земель – земли сельскохозяйственного назначения, разрешенное использование – для ведения садоводства;

- земельный участок с кадастровым номером 68:20:6310001:155, адрес (описание местоположения): Тамбовская область, Тамбовский район, СХПК «Кузьминский», с.о.т. Водолей, земельный участок №102/102б, категория земель –

земли сельскохозяйственного назначения, разрешенное использование – для ведения садоводства;

- земельный участок с кадастровым номером 68:20:6310001:156, адрес (описание местоположения): Тамбовская область, Тамбовский район, СХПК «Кузьминский», с.о.т. Водолей, земельный участок №97, категория земель- земли сельскохозяйственного назначения, разрешенное использование – для ведения садоводства;

- земельный участок с кадастровым номером 68:20:6310001:157, адрес (описание местоположения): Тамбовская область, Тамбовский район, садоводческое товарищество «Водолей», на землях СХПК «Кузьминский», садовый участок №23, категория земель- земли сельскохозяйственного назначения, разрешенное использование - для ведения садоводства;

- земельный участок с кадастровым номером 68:20:6310001:158, адрес (описание местоположения): Тамбовская область, Тамбовский район, СХПК «Кузьминский», с.о.т. Водолей, земельный участок №152, категория земель- земли сельскохозяйственного назначения, разрешенное использование – для ведения садоводства;

- земельный участок с кадастровым номером 68:20:6310001:159, адрес (описание местоположения): Тамбовская область, Тамбовский район, садоводческое товарищество «Водолей», расположенное в границах земель СХПК «Кузьминский», участок №108, категория земель- земли сельскохозяйственного назначения, разрешенное использование - для ведения садоводства;

- земельный участок с кадастровым номером 68:20:6310001:160, адрес (описание местоположения): Тамбовская область, Тамбовский район, СХПК «Кузьминский», с.о.т. Водолей, уч. №107, категория земель- земли сельскохозяйственного назначения, разрешенное использование – для ведения садоводства;

- земельный участок с кадастровым номером 68:20:6310001:161, адрес (описание местоположения): Тамбовская область, Тамбовский район, СХПК «Кузьминский», с.о.т. Водолей, уч. №107, категория земель- земли сельскохозяйственного назначения, разрешенное использование – для ведения садоводства;

- земельный участок с кадастровым номером 68:20:6310001:162, адрес (описание местоположения): Тамбовская область, Тамбовский район, садоводческое товарищество «Водолей», на землях СХПК «Кузьминский», участок №27, категория земель- земли сельскохозяйственного назначения, разрешенное использование - для садоводства;

- земельный участок с кадастровым номером 68:20:6310001:163, адрес (описание местоположения): Тамбовская область, Тамбовский район, садоводческое товарищество «Водолей», участок №131, категория земель- земли сельскохозяйственного назначения, разрешенное использование - для садоводства и огородничества;

- земельный участок с кадастровым номером 68:20:6310001:167, адрес (описание местоположения): Тамбовская область, Тамбовский район,

садоводческое товарищество «Водолей», на землях СХПК «Кузьминский», земельный участок №123, категория земель - земли сельскохозяйственного назначения, разрешенное использование - для садоводства;

5) из кадастрового квартала 68:20:6311001 площадью 63900 кв.м., адрес (местоположение): Тамбовская область, Тамбовский район, Кузьмино-Гатьевский сельсовет, в том числе:

- земельный участок с кадастровым номером 68:20:6311001:1, адрес (описание местоположения): Тамбовская область, Тамбовский район, садоводческое товарищество «Колосок», участок №100, земли сельскохозяйственного назначения, вид разрешенного использования - для садоводства;

- земельный участок с кадастровым номером 68:20:6311001:2, адрес (описание местоположения): Тамбовская область, Тамбовский район, садоводческое товарищество «Колосок», участок №98, земли сельскохозяйственного назначения, вид разрешенного использования - для садоводства;

- земельный участок с кадастровым номером 68:20:6311001:3, адрес (описание местоположения): Тамбовская область, Тамбовский район, садоводческое товарищество «Колосок», участок №19, земли сельскохозяйственного назначения, вид разрешенного использования - для садоводства;

- земельный участок с кадастровым номером 68:20:6311001:4, адрес (описание местоположения): Тамбовская область, Тамбовский район, садоводческое товарищество «Колосок», участок №21, земли сельскохозяйственного назначения, вид разрешенного использования - для садоводства;

- земельный участок с кадастровым номером 68:20:6311001:5, адрес (описание местоположения): Тамбовская область, Тамбовский район, СХПК Кузьминский, с.н.т. Колосок, участок №50, земли сельскохозяйственного назначения, вид разрешенного использования - для садоводства;

- земельный участок с кадастровым номером 68:20:6311001:6, адрес (описание местоположения): Тамбовская область, Тамбовский район, СХПК Кузьминский, с.н.т. Колосок, участок №17, земли сельскохозяйственного назначения, вид разрешенного использования - для садоводства;

- земельный участок с кадастровым номером 68:20:6311001:7, адрес (описание местоположения): Тамбовская область, Тамбовский район, земли сельскохозяйственного назначения, вид разрешенного использования - для садоводства;

- земельный участок с кадастровым номером 68:20:6311001:8, адрес (описание местоположения): Тамбовская область, Тамбовский район, земли сельскохозяйственного назначения, вид разрешенного использования - для садоводства;

- земельный участок с кадастровым номером 68:20:6311001:9, адрес (описание местоположения): Тамбовская область, Тамбовский район, земли

















- земельный участок с кадастровым номером 68:20:6311001:82, адрес (описание местоположения): Тамбовская область, Тамбовский район, земли сельскохозяйственного назначения, вид разрешенного использования - для ведения садоводства;

- земельный участок с кадастровым номером 68:20:6311001:83, адрес (описание местоположения): Тамбовская область, Тамбовский район, земли сельскохозяйственного назначения, вид разрешенного использования - для ведения садоводства;

- земельный участок с кадастровым номером 68:20:6311001:84, адрес (описание местоположения): Тамбовская область, Тамбовский район, садоводческое некоммерческое товарищество «Колосок» в границах землепользования СХПК «Кузьминский», участок 78, земли сельскохозяйственного назначения, вид разрешенного использования - для ведения садоводства;

- земельный участок с кадастровым номером 68:20:6311001:85, адрес (описание местоположения): Тамбовская область, Тамбовский район, земли сельскохозяйственного назначения, вид разрешенного использования - для ведения садоводства;

- земельный участок с кадастровым номером 68:20:6311001:86, адрес (описание местоположения): Тамбовская область, Тамбовский район, земли сельскохозяйственного назначения, вид разрешенного использования - для ведения садоводства;

- земельный участок с кадастровым номером 68:20:6311001:87, адрес (описание местоположения): Тамбовская область, Тамбовский район, земли сельскохозяйственного назначения, вид разрешенного использования - для ведения садоводства;

- земельный участок с кадастровым номером 68:20:6311001:88, адрес (описание местоположения): Тамбовская область, Тамбовский район, земли сельскохозяйственного назначения, вид разрешенного использования - для ведения садоводства;

- земельный участок с кадастровым номером 68:20:6311001:89, адрес (описание местоположения): Тамбовская область, Тамбовский район, земли сельскохозяйственного назначения, вид разрешенного использования - для ведения садоводства;

- земельный участок с кадастровым номером 68:20:6311001:90, адрес (описание местоположения): Тамбовская область, Тамбовский район, СХПК Кузьминский, с.н.т. Колосок, участок №94, земли сельскохозяйственного назначения, вид разрешенного использования - для садоводства;

- земельный участок с кадастровым номером 68:20:6311001:91, адрес (описание местоположения): Тамбовская область, Тамбовский район, земли сельскохозяйственного назначения, вид разрешенного использования - для ведения садоводства;

- земельный участок с кадастровым номером 68:20:6311001:92, адрес (описание местоположения): Тамбовская область, Тамбовский район, земли



- земельный участок с кадастровым номером 68:20:6311001:103, адрес (описание местоположения): Тамбовская область, Тамбовский район, с/т «Колосок» на землях СХПК Кузьминский, садовый участок №75, земли сельскохозяйственного назначения, вид разрешенного использования - для ведения садоводства;

- земельный участок с кадастровым номером 68:20:6311001:104, адрес (описание местоположения): Тамбовская область, Тамбовский район, СХПК Кузьминский, с.п.т. Колосок, земли сельскохозяйственного назначения, вид разрешенного использования – для ведения садоводства;

- земельный участок с кадастровым номером 68:20:0000000:2140, адрес (описание местоположения): Тамбовская область, Тамбовский район, СНТ «Орбита», участок №198-а, земли сельскохозяйственного назначения, вид разрешенного использования – для ведения садоводства;

б) из кадастрового квартала 68:20:6323001 площадью 2,47 га, адрес (местоположение): Тамбовская область, Тамбовский район, Кузьмино-Гатьевский сельсовет, в том числе:

- земельный участок с кадастровым номером 68:20:6323001:1, адрес (местоположение): местоположение установлено относительно ориентира, расположенного в границах участка. Почтовый адрес ориентира: Тамбовская область, Тамбовский район, категория земель: земли сельскохозяйственного назначения, вид разрешенного использования: сады, огороды;

- земельный участок с кадастровым номером 68:20:6323001:2, адрес (местоположение): Тамбовская область, Тамбовский район, СХПК «Кузьминский», СНТ «Орбита», участок №149, категория земель: земли сельскохозяйственного назначения, вид разрешенного использования: для ведения садоводства;

- земельный участок с кадастровым номером 68:20:6323001:3, адрес (местоположение): Тамбовская область, Тамбовский район, СХПК «Кузьминский», СНТ «Орбита», участок №147, категория земель: земли сельскохозяйственного назначения, вид разрешенного использования: для ведения садоводства;

- земельный участок с кадастровым номером 68:20:6323001:4, адрес (местоположение): Тамбовская область, Тамбовский район, СХПК «Кузьминский», СНТ «Орбита», участок №139, категория земель: земли сельскохозяйственного назначения, вид разрешенного использования: для ведения садоводства;

- земельный участок с кадастровым номером 68:20:6323001:7, адрес (местоположение): Тамбовская область, Тамбовский район, СХПК «Кузьминский», СНТ «Орбита», участок №201, категория земель: земли сельскохозяйственного назначения, вид разрешенного использования: для ведения садоводства;

- земельный участок с кадастровым номером 68:20:6323001:8, адрес (местоположение): Тамбовская область, Тамбовский район, СНТ «Орбита», участок №7, категория земель: земли сельскохозяйственного назначения, вид разрешенного использования: для ведения садоводства;

- земельный участок с кадастровым номером 68:20:6323001:9, адрес (местоположение): Тамбовская область, Тамбовский район, СХПК «Кузьминский», СНТ «Орбита», участок №231, категория земель: земли сельскохозяйственного назначения, вид разрешенного использования: для ведения садоводства;





- земельный участок с кадастровым номером 68:20:0000000:2140, адрес (местоположение): Тамбовская область, Тамбовский район, СНТ «Орбита», участок №198-а, категория земель: земли сельскохозяйственного назначения, вид разрешенного использования: для ведения садоводства;

- земельный участок с кадастровым номером 68:20:0000000:2624, адрес (местоположение): Тамбовская область, Тамбовский район, СНТ «Орбита», участок №234, категория земель: земли сельскохозяйственного назначения, вид разрешенного использования: сады, огороды;

- земельный участок с кадастровым номером 68:20:0000000:2629, адрес (местоположение): Тамбовская область, Тамбовский район, СНТ «Орбита», участок №210, категория земель: земли сельскохозяйственного назначения, вид разрешенного использования: сады, огороды;

7) из кадастрового квартала 68:20:6324001 площадью 19500 кв.м., адрес (местоположение): Тамбовская область, Тамбовский район, Кузьмино-Гатьевский сельсовет, в том числе:

- земельный участок с кадастровым номером 68:20:6324001:1, адрес (описание местоположения): местоположение установлено относительно ориентира, расположенного в границах участка. Почтовый адрес ориентира: Тамбовская область, Тамбовский район, разрешенное использование – для ведения садоводства, категория земель - земли сельскохозяйственного назначения;

- земельный участок с кадастровым номером 68:20:6324001:2, адрес (описание местоположения): местоположение установлено относительно ориентира, расположенного в границах участка. Почтовый адрес ориентира: Тамбовская область, Тамбовский район, снт «Орбита», участок № 211, разрешенное использование – для ведения садоводства, категория земель - земли сельскохозяйственного назначения;

- земельный участок с кадастровым номером 68:20:6324001:3, адрес (описание местоположения): Тамбовская область, Тамбовский район, СХПК «Кузьминский», снт «Орбита», участок № 127, разрешенное использование – для ведения садоводства, категория земель - земли сельскохозяйственного назначения;

- земельный участок с кадастровым номером 68:20:6324001:4, адрес (описание местоположения): Тамбовская область, Тамбовский район, СХПК «Кузьминский», снт «Орбита», участок № 178, разрешенное использование – для ведения садоводства, категория земель - земли сельскохозяйственного назначения;

- земельный участок с кадастровым номером 68:20:6324001:5, адрес (описание местоположения): Тамбовская область, Тамбовский район, СХПК «Кузьминский», снт «Орбита», участок № 180, разрешенное использование – для ведения садоводства, категория земель - земли сельскохозяйственного назначения;

- земельный участок с кадастровым номером 68:20:6324001:6, адрес (описание местоположения): Тамбовская область, Тамбовский район, СХПК «Кузьминский», снт «Орбита», участок № 123, разрешенное использование – для ведения садоводства, категория земель - земли сельскохозяйственного назначения;

- земельный участок с кадастровым номером 68:20:6324001:7, адрес (описание местоположения): Тамбовская область, Тамбовский район, СХПК

«Кузьминский», снт «Орбита», участок № 181, разрешенное использование – для ведения садоводства, категория земель - земли сельскохозяйственного назначения;

- земельный участок с кадастровым номером 68:20:6324001:11, адрес (описание местоположения): Тамбовская область, Тамбовский район, СХПК «Кузьминский», снт «Орбита», участок № 177, разрешенное использование – для ведения садоводства, категория земель - земли сельскохозяйственного назначения;

- земельный участок с кадастровым номером 68:20:6324001:12, адрес (описание местоположения): Тамбовская область, Тамбовский район, снт «Орбита», участок № 216, разрешенное использование – для ведения садоводства, категория земель - земли сельскохозяйственного назначения;

- земельный участок с кадастровым номером 68:20:6324001:13, адрес (описание местоположения): Тамбовская область, Тамбовский район, снт «Орбита», участок № 135, разрешенное использование – для ведения садоводства, категория земель - земли сельскохозяйственного назначения;

- земельный участок с кадастровым номером 68:20:6324001:19, адрес (описание местоположения): Тамбовская область, Тамбовский район, СНТ «Орбита», участок № 237, разрешенное использование – для ведения садоводства, категория земель - земли сельскохозяйственного назначения;

- земельный участок с кадастровым номером 68:20:6324001:21, адрес (описание местоположения): Тамбовская область, Тамбовский район, СНТ «Орбита», участок № 212, разрешенное использование – сады, огороды, категория земель - земли сельскохозяйственного назначения;

- земельный участок с кадастровым номером 68:20:0000000:2065, адрес (описание местоположения): Тамбовская область, Тамбовский район, снт «Орбита», участок № 121, разрешенное использование – для ведения садоводства, категория земель - земли сельскохозяйственного назначения;

- земельный участок с кадастровым номером 68:20:0000000:2624, адрес (описание местоположения): Тамбовская область, Тамбовский район, СНТ «Орбита», участок № 234, разрешенное использование – сады, огороды, категория земель - земли сельскохозяйственного назначения;

- земельный участок с кадастровым номером 68:20:0000000:2629, адрес (описание местоположения): Тамбовская область, Тамбовский район, СНТ «Орбита», участок № 210, разрешенное использование – сады, огороды категория земель - земли сельскохозяйственного назначения.

8) из кадастрового квартала 68:20:6321001 площадью 133000 кв.м., адрес (местоположение): Тамбовская область, Тамбовский район, Кузьмино-Гатьевский сельсовет, в том числе:

- земельный участок с кадастровым номером 68:20:6321001:2, адрес (описание местоположения): Тамбовская область, Тамбовский район, СХПК «Кузьминский», СНТ «Орбита», участок №255, земли сельскохозяйственного назначения, вид разрешенного использования - для ведения садоводства;

- земельный участок с кадастровым номером 68:20:6321001:3, адрес (описание местоположения): Тамбовская область, Тамбовский район, СХПК «Кузьминский», СНТ «Орбита», участок №254, земли сельскохозяйственного назначения, вид разрешенного использования - для ведения садоводства;



- земельный участок с кадастровым номером 68:20:6321001:21, адрес (описание местоположения): Тамбовская область, Тамбовский район, СХПК «Кузьминский», СНТ «Орбита», участок №250, земли сельскохозяйственного назначения, вид разрешенного использования - для ведения садоводства;

- земельный участок с кадастровым номером 68:20:6321001:23, адрес (описание местоположения): Тамбовская область, Тамбовский район, СНТ «Орбита», участок №154, земли сельскохозяйственного назначения, вид разрешенного использования - для ведения садоводства;

- земельный участок с кадастровым номером 68:20:6321001:25, адрес (описание местоположения): Тамбовская область, Тамбовский район, СНТ «Орбита», участок №230, земли сельскохозяйственного назначения, вид разрешенного использования - для ведения садоводства;

- земельный участок с кадастровым номером 68:20:6321001:27, адрес (описание местоположения): Тамбовская область, Тамбовский район, СНТ «Орбита», участок №140, земли сельскохозяйственного назначения, вид разрешенного использования – сады, огороды;

- земельный участок с кадастровым номером 68:20:6321001:28, адрес (описание местоположения): Тамбовская область, Тамбовский район, СНТ «Орбита», участок №108, земли сельскохозяйственного назначения, вид разрешенного использования – сады, огороды;

- земельный участок с кадастровым номером 68:20:6321001:29, адрес (описание местоположения): Тамбовская область, Тамбовский район, СНТ «Орбита», участок №132, земли сельскохозяйственного назначения, вид разрешенного использования – сады, огороды;

- земельный участок с кадастровым номером 68:20:6321001:31, адрес (описание местоположения): Тамбовская область, Тамбовский район, СНТ «Орбита», участок №224, земли сельскохозяйственного назначения, вид разрешенного использования – сады, огороды;

- земельный участок с кадастровым номером 68:20:0000000:2065, адрес (описание местоположения): Тамбовская область, Тамбовский район, СНТ «Орбита», участок №121, земли сельскохозяйственного назначения, вид разрешенного использования - для ведения садоводства.

9) из кадастрового квартала 68:20:6313001 площадью 50900 кв.м., адрес (местоположение): Тамбовская область, Тамбовский район, Кузьмино-Гатьевский сельсовет, в том числе:

- земельный участок с кадастровым номером 68:20:6313001:1, адрес (описание местоположения): Тамбовская область, Тамбовский район, СХПК Кузьминский, с.н.т. Пластмасс, уч. № 11, разрешенное использование – для садоводства, категория земель – земли сельскохозяйственного назначения;

- земельный участок с кадастровым номером 68:20:6313001:2, адрес (описание местоположения): Тамбовская область, Тамбовский район, СХПК Кузьминский, с.н.т. Пластмасс, уч. № 2, разрешенное использование – для садоводства, категория земель – земли сельскохозяйственного назначения;

- земельный участок с кадастровым номером 68:20:6313001:3, адрес (описание местоположения): Тамбовская область, Тамбовский район, СХПК



















Тамбовская область, Тамбовский район, разрешенное использование – для ведения садоводства, категория земель – земли сельскохозяйственного назначения;

- земельный участок с кадастровым номером 68:20:6313001:76, адрес (описание местоположения): местоположение установлено относительно ориентира, расположенного в границах участка. Почтовый адрес ориентира: Тамбовская область, Тамбовский район, разрешенное использование – для ведения садоводства, категория земель – земли сельскохозяйственного назначения;

- земельный участок с кадастровым номером 68:20:6313001:77, адрес (описание местоположения): местоположение установлено относительно ориентира, расположенного в границах участка. Почтовый адрес ориентира: Тамбовская область, Тамбовский район, разрешенное использование – для ведения садоводства, категория земель – земли сельскохозяйственного назначения.

10) из кадастрового квартала 68:20:6322001 площадью 26200 кв.м., адрес (местоположение): Тамбовская область, Тамбовский район, Кузьмино-Гатьевский сельсовет, в том числе:

- земельный участок с кадастровым номером 68:20:6322001:1, адрес (местоположение): Местоположение установлено относительно ориентира, расположенного в границах участка. Почтовый адрес ориентира: Тамбовская область, Тамбовский район, земли сельскохозяйственного назначения, вид разрешенного использования - для ведения садоводства;

11) из кадастрового квартала 68:20:6317001 площадью 66200 кв.м., адрес (местоположение): Тамбовская область, Тамбовский район, Кузьмино-Гатьевский сельсовет, в том числе:

- земельный участок с кадастровым номером 68:20:6317001:1 адрес (местоположение): местоположение установлено относительно ориентира, расположенного в границах участка. Почтовый адрес ориентира: Тамбовская область, Тамбовский район, категория земель: земли сельскохозяйственного назначения, вид разрешенного использования: для садоводства;

- земельный участок с кадастровым номером 68:20:6317001:2 адрес (местоположение): Тамбовская область, Тамбовский район, с/т «Загородное», участок №19, категория земель: земли сельскохозяйственного назначения, вид разрешенного использования: для садоводства;

- земельный участок с кадастровым номером 68:20:6317001:3 адрес (местоположение): Тамбовская область, Тамбовский район, с.т. «Загородное», участок №75, категория земель: земли сельскохозяйственного назначения, вид разрешенного использования: для ведения садоводства;

- земельный участок с кадастровым номером 68:20:6317001:4 адрес (местоположение): Тамбовская область, Тамбовский район, с.т «Загородное», участок №40, категория земель: земли сельскохозяйственного назначения, вид разрешенного использования: для садоводства;

- земельный участок с кадастровым номером 68:20:6317001:5 адрес (местоположение): Тамбовская область, Тамбовский район, садоводческое товарищество «Загородное», участок №45, категория земель: земли сельскохозяйственного назначения, вид разрешенного использования: для ведения садоводства;

- земельный участок с кадастровым номером 68:20:6317001:6 адрес (местоположение): Тамбовская область, Тамбовский район, садоводческое товарищество «Загородное», участок №108, категория земель: земли сельскохозяйственного назначения, вид разрешенного использования: для садоводства;

- земельный участок с кадастровым номером 68:20:6317001:7 адрес (местоположение): местоположение установлено относительно ориентира, расположенного в границах участка. Почтовый адрес ориентира: Тамбовская область, Тамбовский район, категория земель: земли сельскохозяйственного назначения, вид разрешенного использования: для ведения садоводства;

- земельный участок с кадастровым номером 68:20:6317001:8 адрес (местоположение): местоположение установлено относительно ориентира, расположенного в границах участка. Почтовый адрес ориентира: Тамбовская область, Тамбовский район, категория земель: земли сельскохозяйственного назначения, вид разрешенного использования: для ведения садоводства;

- земельный участок с кадастровым номером 68:20:6317001:9 адрес (местоположение): местоположение установлено относительно ориентира, расположенного в границах участка. Почтовый адрес ориентира: Тамбовская область, Тамбовский район, категория земель: земли сельскохозяйственного назначения, вид разрешенного использования: для ведения садоводства;

- земельный участок с кадастровым номером 68:20:6317001:10 адрес (местоположение): местоположение установлено относительно ориентира, расположенного в границах участка. Почтовый адрес ориентира: Тамбовская область, Тамбовский район, категория земель: земли сельскохозяйственного назначения, вид разрешенного использования: для ведения садоводства;

- земельный участок с кадастровым номером 68:20:6317001:11 адрес (местоположение): Тамбовская область, Тамбовский район, садоводческое товарищество «Загородное», земельный участок №57, категория земель: земли сельскохозяйственного назначения, вид разрешенного использования: для садоводства;

- земельный участок с кадастровым номером 68:20:6317001:12 адрес (местоположение): Тамбовская область, Тамбовский район, СХПК Кузьминский, с.н.т. Загородное, земельный участок №35, категория земель: земли сельскохозяйственного назначения, вид разрешенного использования: для ведения садоводства;

- земельный участок с кадастровым номером 68:20:6317001:13 адрес (местоположение): местоположение установлено относительно ориентира, расположенного в границах участка. Почтовый адрес ориентира: Тамбовская область, Тамбовский район, категория земель: земли сельскохозяйственного назначения, вид разрешенного использования: для ведения садоводства;

- земельный участок с кадастровым номером 68:20:6317001:14 адрес (местоположение): местоположение установлено относительно ориентира, расположенного в границах участка. Почтовый адрес ориентира: Тамбовская область, Тамбовский район, категория земель: земли сельскохозяйственного назначения, вид разрешенного использования: для ведения садоводства;

- земельный участок с кадастровым номером 68:20:6317001:15 адрес (местоположение): местоположение установлено относительно ориентира, расположенного в границах участка. Почтовый адрес ориентира: Тамбовская область, Тамбовский район, категория земель: земли сельскохозяйственного назначения, вид разрешенного использования: для ведения садоводства;

- земельный участок с кадастровым номером 68:20:6317001:16 адрес (местоположение): местоположение установлено относительно ориентира, расположенного в границах участка. Почтовый адрес ориентира: Тамбовская область, Тамбовский район, категория земель: земли сельскохозяйственного назначения, вид разрешенного использования: для ведения садоводства;

- земельный участок с кадастровым номером 68:20:6317001:17 адрес (местоположение): местоположение установлено относительно ориентира, расположенного в границах участка. Почтовый адрес ориентира: Тамбовская область, Тамбовский район, категория земель: земли сельскохозяйственного назначения, вид разрешенного использования: для ведения садоводства;

- земельный участок с кадастровым номером 68:20:6317001:18 адрес (местоположение): Тамбовская область, Тамбовский район, садоводческое товарищество «Загородное», участок №14, категория земель: земли сельскохозяйственного назначения, вид разрешенного использования: для ведения садоводства;

- земельный участок с кадастровым номером 68:20:6317001:19 адрес (местоположение): местоположение установлено относительно ориентира, расположенного в границах участка. Почтовый адрес ориентира: Тамбовская область, Тамбовский район, категория земель: земли сельскохозяйственного назначения, вид разрешенного использования: для ведения садоводства;

- земельный участок с кадастровым номером 68:20:6317001:20 адрес (местоположение): местоположение установлено относительно ориентира, расположенного в границах участка. Ориентир Дачный домик. Почтовый адрес ориентира: Тамбовская область, Тамбовский район, снт «Загородное», уч.102, категория земель: земли сельскохозяйственного назначения, вид разрешенного использования: для ведения садоводства;

- земельный участок с кадастровым номером 68:20:6317001:21 адрес (местоположение): Тамбовская область, Тамбовский район, СХПК Кузьминский, с.н.т. Загородное, земельный участок №48, категория земель: земли сельскохозяйственного назначения, вид разрешенного использования: для ведения садоводства;

- земельный участок с кадастровым номером 68:20:6317001:22 адрес (местоположение): местоположение установлено относительно ориентира, расположенного в границах участка. Почтовый адрес ориентира: Тамбовская область, Тамбовский район, категория земель: земли сельскохозяйственного назначения, вид разрешенного использования: для ведения садоводства;

- земельный участок с кадастровым номером 68:20:6317001:23 адрес (местоположение): местоположение установлено относительно ориентира, расположенного в границах участка. Почтовый адрес ориентира: Тамбовская















сельскохозяйственного назначения, вид разрешенного использования: для садоводства;

- земельный участок с кадастровым номером 68:20:6317001:77 адрес (местоположение): Тамбовская область, Тамбовский район, садоводческое товарищество «Загородное», №95, категория земель: земли сельскохозяйственного назначения, вид разрешенного использования: для ведения садоводства;

- земельный участок с кадастровым номером 68:20:6317001:78 адрес (местоположение): Тамбовская область, Тамбовский район, садоводческое товарищество «Загородное», земельный участок №5, категория земель: земли сельскохозяйственного назначения, вид разрешенного использования: для ведения садоводства;

- земельный участок с кадастровым номером 68:20:6317001:79 адрес (местоположение): Тамбовская область, Тамбовский район, садоводческое товарищество «Загородное», №56, категория земель: земли сельскохозяйственного назначения, вид разрешенного использования: для садоводства;

- земельный участок с кадастровым номером 68:20:6317001:80 адрес (местоположение): местоположение установлено относительно ориентира, расположенного в границах участка. Почтовый адрес ориентира: Тамбовская область, Тамбовский район, категория земель: земли сельскохозяйственного назначения, вид разрешенного использования: для ведения садоводства;

- земельный участок с кадастровым номером 68:20:6317001:81 адрес (местоположение): местоположение установлено относительно ориентира, расположенного в границах участка. Почтовый адрес ориентира: Тамбовская область, Тамбовский район, категория земель: земли сельскохозяйственного назначения, вид разрешенного использования: для ведения садоводства;

- земельный участок с кадастровым номером 68:20:6317001:82 адрес (местоположение): местоположение установлено относительно ориентира, расположенного в границах участка. Почтовый адрес ориентира: Тамбовская область, Тамбовский район, категория земель: земли сельскохозяйственного назначения, вид разрешенного использования: для ведения садоводства;

- земельный участок с кадастровым номером 68:20:6317001:83 адрес (местоположение): Тамбовская область, Тамбовский район, СХПК Кузьминский, с.н.т. Загородное, уч.№92, категория земель: земли сельскохозяйственного назначения, вид разрешенного использования: для ведения садоводства;

- земельный участок с кадастровым номером 68:20:6317001:84 адрес (местоположение): Тамбовская область, Тамбовский район, садоводческое товарищество «Загородное», №113, категория земель: земли сельскохозяйственного назначения, вид разрешенного использования: для садоводства;

- земельный участок с кадастровым номером 68:20:6317001:85 адрес (местоположение): местоположение установлено относительно ориентира, расположенного в границах участка. Почтовый адрес ориентира: Тамбовская область, Тамбовский район, категория земель: земли сельскохозяйственного назначения, вид разрешенного использования: для ведения садоводства;

- земельный участок с кадастровым номером 68:20:6317001:86 адрес (местоположение): местоположение установлено относительно ориентира, расположенного в границах участка. Почтовый адрес ориентира: Тамбовская область, Тамбовский район, категория земель: земли сельскохозяйственного назначения, вид разрешенного использования: для ведения садоводства;

- земельный участок с кадастровым номером 68:20:6317001:87 адрес (местоположение): Тамбовская область, Тамбовский район, СХПК Кузьминский, с.н.т. Загородное, уч.№50, категория земель: земли сельскохозяйственного назначения, вид разрешенного использования: для ведения садоводства;

- земельный участок с кадастровым номером 68:20:6317001:88 адрес (местоположение): Тамбовская область, Тамбовский район, садоводческое товарищество «Загородное», земельный участок №82, категория земель: земли сельскохозяйственного назначения, вид разрешенного использования: для ведения садоводства;

- земельный участок с кадастровым номером 68:20:6317001:89 адрес (местоположение): местоположение установлено относительно ориентира, расположенного в границах участка. Почтовый адрес ориентира: Тамбовская область, Тамбовский район, категория земель: земли сельскохозяйственного назначения, вид разрешенного использования: для ведения садоводства;

- земельный участок с кадастровым номером 68:20:6317001:90 адрес (местоположение): Тамбовская область, Тамбовский район, садоводческое товарищество «Загородное», земельный участок №82, категория земель: земли сельскохозяйственного назначения, вид разрешенного использования: для ведения садоводства;

- земельный участок с кадастровым номером 68:20:6317001:91 адрес (местоположение): Тамбовская область, Тамбовский район, садоводческое товарищество «Загородное», земельный участок №74, категория земель: земли сельскохозяйственного назначения, вид разрешенного использования: для садоводства;

- земельный участок с кадастровым номером 68:20:6317001:92 адрес (местоположение): местоположение установлено относительно ориентира, расположенного в границах участка. Почтовый адрес ориентира: Тамбовская область, Тамбовский район, категория земель: земли сельскохозяйственного назначения, вид разрешенного использования: для ведения садоводства;

- земельный участок с кадастровым номером 68:20:6317001:93 адрес (местоположение): местоположение установлено относительно ориентира, расположенного в границах участка. Почтовый адрес ориентира: Тамбовская область, Тамбовский район, категория земель: земли сельскохозяйственного назначения, вид разрешенного использования: для ведения садоводства;

- земельный участок с кадастровым номером 68:20:6317001:94 адрес (местоположение): Тамбовская область, Тамбовский район, садоводческое товарищество «Загородное», земельный участок №84, категория земель: земли сельскохозяйственного назначения, вид разрешенного использования: для садоводства;









- земельный участок с кадастровым номером 68:20:6317001:122 адрес (местоположение): местоположение установлено относительно ориентира, расположенного в границах участка. Почтовый адрес ориентира: Тамбовская область, Тамбовский район, категория земель: земли сельскохозяйственного назначения, вид разрешенного использования: для ведения садоводства;

- земельный участок с кадастровым номером 68:20:6317001:123 адрес (местоположение): Тамбовская область, Тамбовский район, садоводческое товарищество «Загородное», земельный участок №16, категория земель: земли сельскохозяйственного назначения, вид разрешенного использования: для ведения садоводства;

- земельный участок с кадастровым номером 68:20:6317001:124 адрес (местоположение): местоположение установлено относительно ориентира, расположенного в границах участка. Почтовый адрес ориентира: Тамбовская область, Тамбовский район, категория земель: земли сельскохозяйственного назначения, вид разрешенного использования: для ведения садоводства;

- земельный участок с кадастровым номером 68:20:6317001:154 адрес (местоположение): Тамбовская область, Тамбовский район, садоводческое товарищество «Загородное», земельный участок №68, категория земель: земли сельскохозяйственного назначения, вид разрешенного использования: для садоводства;

12) из кадастрового квартала 68:20:6316001 площадью 6,85 га, адрес (местоположение): Тамбовская область, Тамбовский район, Кузьмино-Гатьевский сельсовет, в том числе:

- земельный участок с кадастровым номером 68:20:6316001:1, адрес (описание местоположения): Тамбовская область, Тамбовский район, СХПК Кузьминский, с.п.т. Строитель, уч. № 84, разрешенное использование – для садоводства, категория земель – земли сельскохозяйственного назначения;

- земельный участок с кадастровым номером 68:20:6316001:2, адрес (описание местоположения): местоположение установлено относительно ориентира, расположенного в границах участка. Почтовый адрес ориентира: Тамбовская область, Тамбовский район, разрешенное использование – для ведения садоводства, категория земель – земли сельскохозяйственного назначения;

- земельный участок с кадастровым номером 68:20:6316001:3, адрес (описание местоположения): Тамбовская область, Тамбовский район, садоводческое товарищество «Строитель», участок № 50, разрешенное использование – для садоводства, категория земель – земли сельскохозяйственного назначения;

- земельный участок с кадастровым номером 68:20:6316001:4, адрес (описание местоположения): местоположение установлено относительно ориентира, расположенного в границах участка. Почтовый адрес ориентира: Тамбовская область, Тамбовский район, разрешенное использование – для садоводства, категория земель – земли сельскохозяйственного назначения;

- земельный участок с кадастровым номером 68:20:6316001:5, адрес (описание местоположения): местоположение установлено относительно ориентира, расположенного в границах участка. Почтовый адрес ориентира:









Тамбовская область, Тамбовский район, садоводческое товарищество «Строитель», земельный участок № 36, разрешенное использование – для садоводства и огородничества, категория земель – земли сельскохозяйственного назначения;

- земельный участок с кадастровым номером 68:20:6316001:43, адрес (описание местоположения): местоположение установлено относительно ориентира, расположенного в границах участка. Почтовый адрес ориентира: Тамбовская область, Тамбовский район, разрешенное использование – для ведения садоводства, категория земель – земли сельскохозяйственного назначения;

- земельный участок с кадастровым номером 68:20:6316001:44, адрес (описание местоположения): Тамбовская область, Тамбовский район, разрешенное использование – для ведения садоводства, категория земель – земли сельскохозяйственного назначения;

- земельный участок с кадастровым номером 68:20:6316001:45, адрес (описание местоположения): местоположение установлено относительно ориентира, расположенного в границах участка. Почтовый адрес ориентира: Тамбовская область, Тамбовский район, разрешенное использование – для ведения садоводства, категория земель – земли сельскохозяйственного назначения;

- земельный участок с кадастровым номером 68:20:6316001:46, адрес (описание местоположения): местоположение установлено относительно ориентира, расположенного в границах участка. Почтовый адрес ориентира: Тамбовская область, Тамбовский район, разрешенное использование – для ведения садоводства, категория земель – земли сельскохозяйственного назначения;

- земельный участок с кадастровым номером 68:20:6316001:47, адрес (описание местоположения): Тамбовская область, Тамбовский район, СХПК Кузьминский, с.н.т. Строитель, участок 41, разрешенное использование – для ведения садоводства, категория земель – земли сельскохозяйственного назначения;

- земельный участок с кадастровым номером 68:20:6316001:48, адрес (описание местоположения): Тамбовская область, Тамбовский район, СХПК Кузьминский, с.н.т. Строитель, участок 42, разрешенное использование – для ведения садоводства, категория земель – земли сельскохозяйственного назначения;

- земельный участок с кадастровым номером 68:20:6316001:49, адрес (описание местоположения): местоположение установлено относительно ориентира, расположенного в границах участка. Почтовый адрес ориентира: Тамбовская область, Тамбовский район, разрешенное использование – для ведения садоводства, категория земель – земли сельскохозяйственного назначения;

- земельный участок с кадастровым номером 68:20:6316001:50, адрес (описание местоположения): Тамбовская область, Тамбовский район, садоводческое товарищество «Строитель», земельный участок № 44, разрешенное использование – для садоводства, категория земель – земли сельскохозяйственного назначения;

- земельный участок с кадастровым номером 68:20:6316001:51, адрес (описание местоположения): местоположение установлено относительно ориентира, расположенного в границах участка. Почтовый адрес ориентира: в свидетельстве на право собственности на землю № 228/69 от 27.07.1995 г. приведено следующее местоположение земельного участка: садоводческое











- земельный участок с кадастровым номером 68:20:6316001:88, адрес (описание местоположения): Тамбовская область, Тамбовский район, садоводческое товарищество «Строитель», земельный участок № 86, разрешенное использование – для садоводства, категория земель – земли сельскохозяйственного назначения;

- земельный участок с кадастровым номером 68:20:6316001:89, адрес (описание местоположения): местоположение установлено относительно ориентира, расположенного в границах участка. Почтовый адрес ориентира: Тамбовская область, Тамбовский район, разрешенное использование – для ведения садоводства, категория земель – земли сельскохозяйственного назначения;

- земельный участок с кадастровым номером 68:20:6316001:90, адрес (описание местоположения): Тамбовская область, Тамбовский район, СХПК Кузьминский, с.н.т. Строитель, уч. 88, разрешенное использование – для ведения садоводства, категория земель – земли сельскохозяйственного назначения;

- земельный участок с кадастровым номером 68:20:6316001:91, адрес (описание местоположения): Тамбовская область, Тамбовский район, СХПК Кузьминский, с.н.т. Строитель, уч. 89, разрешенное использование – для ведения садоводства, категория земель – земли сельскохозяйственного назначения;

- земельный участок с кадастровым номером 68:20:6316001:92, адрес (описание местоположения): Тамбовская область, Тамбовский район, СХПК Кузьминский, с.н.т. Строитель, уч. 90, разрешенное использование – для ведения садоводства, категория земель – земли сельскохозяйственного назначения;

- земельный участок с кадастровым номером 68:20:6316001:93, адрес (описание местоположения): Тамбовская область, Тамбовский район, СХПК Кузьминский, с.н.т. Строитель, уч. 91, разрешенное использование – для ведения садоводства, категория земель – земли сельскохозяйственного назначения;

- земельный участок с кадастровым номером 68:20:6316001:94, адрес (описание местоположения): Тамбовская область, Тамбовский район, СХПК Кузьминский, с.н.т. Строитель, уч. 92, разрешенное использование – для ведения садоводства, категория земель – земли сельскохозяйственного назначения;

- земельный участок с кадастровым номером 68:20:6316001:95, адрес (описание местоположения): Тамбовская область, Тамбовский район, СХПК Кузьминский, с.н.т. Строитель, уч. 93, разрешенное использование – для ведения садоводства, категория земель – земли сельскохозяйственного назначения;

- земельный участок с кадастровым номером 68:20:6316001:96, адрес (описание местоположения): Тамбовская область, Тамбовский район, садоводческое товарищество «Строитель», земельный участок № 94, разрешенное использование – для садоводства, категория земель – земли сельскохозяйственного назначения;

- земельный участок с кадастровым номером 68:20:6316001:97, адрес (описание местоположения): Тамбовская область, Тамбовский район, СХПК Кузьминский, с.н.т. Строитель, уч. 95, разрешенное использование – для ведения садоводства, категория земель – земли сельскохозяйственного назначения;

- земельный участок с кадастровым номером 68:20:6316001:98, адрес (описание местоположения): Тамбовская область, Тамбовский район,

садоводческое товарищество «Строитель», участок № 97, разрешенное использование – для садоводства, категория земель – земли сельскохозяйственного назначения;

- земельный участок с кадастровым номером 68:20:6316001:99, адрес (описание местоположения): Тамбовская область, Тамбовский район, СХПК Кузьминский, с.н.т. Строитель, уч. 98, разрешенное использование – для ведения садоводства, категория земель – земли сельскохозяйственного назначения;

- земельный участок с кадастровым номером 68:20:6316001:100, адрес (описание местоположения): Тамбовская область, Тамбовский район, садоводческое товарищество «Строитель», земельный участок № 99, разрешенное использование – для садоводства, категория земель – земли сельскохозяйственного назначения;

- земельный участок с кадастровым номером 68:20:6316001:101, адрес (описание местоположения): местоположение установлено относительно ориентира, расположенного в границах участка. Почтовый адрес ориентира: Тамбовская область, Тамбовский район, разрешенное использование – для ведения садоводства, категория земель – земли сельскохозяйственного назначения;

- земельный участок с кадастровым номером 68:20:6316001:102, адрес (описание местоположения): Тамбовская область, Тамбовский район, СХПК Кузьминский, с.н.т. Строитель, уч. 101, разрешенное использование – для ведения садоводства, категория земель – земли сельскохозяйственного назначения;

- земельный участок с кадастровым номером 68:20:6316001:103, адрес (описание местоположения): местоположение установлено относительно ориентира, расположенного в границах участка. Почтовый адрес ориентира: Тамбовская область, Тамбовский район, разрешенное использование – для ведения садоводства, категория земель – земли сельскохозяйственного назначения;

- земельный участок с кадастровым номером 68:20:6316001:104, адрес (описание местоположения): местоположение установлено относительно ориентира, расположенного в границах участка. Почтовый адрес ориентира: Тамбовская область, Тамбовский район, садоводческое товарищество «Строитель», земельный участок № 103, разрешенное использование – для садоводства, категория земель – земли сельскохозяйственного назначения;

- земельный участок с кадастровым номером 68:20:6316001:105, адрес (описание местоположения): местоположение установлено относительно ориентира, расположенного в границах участка. Почтовый адрес ориентира: Тамбовская область, Тамбовский район, разрешенное использование – для ведения садоводства, категория земель – земли сельскохозяйственного назначения;

- земельный участок с кадастровым номером 68:20:6316001:106, адрес (описание местоположения): Тамбовская область, Тамбовский район, садоводческое товарищество «Строитель», земельный участок № 105, разрешенное использование – для садоводства, категория земель – земли сельскохозяйственного назначения;

- земельный участок с кадастровым номером 68:20:6316001:107, адрес (описание местоположения): местоположение установлено относительно ориентира, расположенного в границах участка. Почтовый адрес ориентира:













13) из кадастрового квартала 68:20:6321002 площадью 295800 кв.м., адрес (местоположение): Тамбовская область, Тамбовский район, Кузьмино-Гатьевский сельсовет, в том числе:

- земельный участок с кадастровым номером 68:20:6321002:1, адрес (описание местоположения) Тамбовская область, Тамбовский район, СХПК «Кузьминский», СНТ «Орбита», категория земель - земли сельскохозяйственного назначения, с разрешенным использованием – для ведения садоводства;

- земельный участок с кадастровым номером 68:20:6321002:2, адрес (описание местоположения) Местоположение установлено относительно ориентира, расположенного в границах участка. Почтовый адрес ориентира: Тамбовская область, Тамбовский район, СХПК «Кузьминский», СНТ «Орбита», садовый участок № А38, категория земель - земли сельскохозяйственного назначения, с разрешенным использованием – для ведения садоводства;

- земельный участок с кадастровым номером 68:20:6321002:3, адрес (описание местоположения) Местоположение установлено относительно ориентира, расположенного в границах участка. Почтовый адрес ориентира: Тамбовская область, Тамбовский район, СНТ «Орбита», участок № 251, категория земель - земли сельскохозяйственного назначения, с разрешенным использованием – для ведения садоводства;

- земельный участок с кадастровым номером 68:20:6321002:4, адрес (описание местоположения) Местоположение установлено относительно ориентира, расположенного в границах участка. Почтовый адрес ориентира: Тамбовская область, Тамбовский район, СНТ «Орбита», участок № 248, категория земель - земли сельскохозяйственного назначения, с разрешенным использованием – для ведения садоводства;

- земельный участок с кадастровым номером 68:20:6321002:5, адрес (описание местоположения) Местоположение установлено относительно ориентира, расположенного в границах участка. Почтовый адрес ориентира: Тамбовская область, Тамбовский район, СНТ «Орбита», участок № 220, категория земель - земли сельскохозяйственного назначения, с разрешенным использованием – для ведения садоводства;

- земельный участок с кадастровым номером 68:20:6321002:6, адрес (описание местоположения) Местоположение установлено относительно ориентира, расположенного в границах участка. Почтовый адрес ориентира: Тамбовская область, Тамбовский район, СНТ «Орбита», участок №249, категория земель - земли сельскохозяйственного назначения, с разрешенным использованием – для ведения садоводства;

- земельный участок с кадастровым номером 68:20:6321002:7, адрес (описание местоположения) Тамбовская область, Тамбовский район, СНТ «Орбита», участок №227, категория земель - земли сельскохозяйственного назначения, с разрешенным использованием – для ведения садоводства;

- земельный участок с кадастровым номером 68:20:6321002:8, адрес (описание местоположения) Местоположение установлено относительно ориентира, расположенного в границах участка. Почтовый адрес ориентира: Тамбовская область, Тамбовский район, СНТ «Орбита», участок № 253, категория





земель - земли сельскохозяйственного назначения, с разрешенным использованием – под садоводство;

- земельный участок с кадастровым номером 68:20:6321002:25, адрес (описание местоположения) Местоположение установлено относительно ориентира, расположенного в границах участка. Почтовый адрес ориентира: Тамбовская область, Тамбовский район, СНТ «Орбита», участок № 213, категория земель - земли сельскохозяйственного назначения, с разрешенным использованием – для ведения садоводства;

- земельный участок с кадастровым номером 68:20:6321002:26, адрес (описание местоположения) Тамбовская область, Тамбовский район, СХПК «Кузьминский», СНТ «Орбита», участок № «А»-19, категория земель - земли сельскохозяйственного назначения, с разрешенным использованием – для ведения садоводства;

- земельный участок с кадастровым номером 68:20:6321002:27, адрес (описание местоположения) Тамбовская область, Тамбовский район, СХПК «Кузьминский», СНТ «Орбита», участок № «А»-17, категория земель - земли сельскохозяйственного назначения, с разрешенным использованием – для ведения садоводства;

- земельный участок с кадастровым номером 68:20:6321002:28, адрес (описание местоположения) Тамбовская область, Тамбовский район, СХПК «Кузьминский», СНТ «Орбита», участок № «А»-29, категория земель - земли сельскохозяйственного назначения, с разрешенным использованием – для ведения садоводства;

- земельный участок с кадастровым номером 68:20:6321002:29, адрес (описание местоположения) Тамбовская область, Тамбовский район, СХПК «Кузьминский», СНТ «Орбита», участок № «А»-13, категория земель - земли сельскохозяйственного назначения, с разрешенным использованием – для ведения садоводства;

- земельный участок с кадастровым номером 68:20:6321002:50, адрес (описание местоположения) Тамбовская область, Тамбовский район, СХПК «Кузьминский», СНТ «Орбита», участок № «А»-18, категория земель - земли сельскохозяйственного назначения, с разрешенным использованием – для ведения садоводства;

- земельный участок с кадастровым номером 68:20:6321002:54, адрес (описание местоположения) Тамбовская область, Тамбовский район, СХПК «Кузьминский», СНТ «Орбита», участок № «А»-14, категория земель - земли сельскохозяйственного назначения, с разрешенным использованием – для ведения садоводства;

- земельный участок с кадастровым номером 68:20:6321002:55, адрес (описание местоположения) Тамбовская область, Тамбовский район, СХПК «Кузьминский», СНТ «Орбита», участок № «А»-20, категория земель - земли сельскохозяйственного назначения, с разрешенным использованием – для ведения садоводства;

- земельный участок с кадастровым номером 68:20:6321002:56, адрес (описание местоположения) Тамбовская область, Тамбовский район, СНТ

«Орбита», участок №350, категория земель - земли сельскохозяйственного назначения, с разрешенным использованием – сады, огороды;

- земельный участок с кадастровым номером 68:20:6321002:57, адрес (описание местоположения) Тамбовская область, Тамбовский район, СНТ «Орбита», участок №310, категория земель - земли сельскохозяйственного назначения, с разрешенным использованием – сады, огороды;

- земельный участок с кадастровым номером 68:20:6321002:58, адрес (описание местоположения) Тамбовская область, Тамбовский район, СНТ «Орбита», участок №307/308, категория земель - земли сельскохозяйственного назначения, с разрешенным использованием – сады, огороды;

- земельный участок с кадастровым номером 68:20:6309001:80, адрес (описание местоположения) Тамбовская область, Тамбовский район, садовое товарищество «Урожай», участок №74 (семьдесят четыре), категория земель - земли сельскохозяйственного назначения, с разрешенным использованием – для ведения садоводства;

- земельный участок с кадастровым номером 68:20:0000000:1022, адрес (описание местоположения) Тамбовская область, Тамбовский район, СХПК «Кузьминский», СНТ «Орбита», участок № «А»-24, категория земель - земли сельскохозяйственного назначения, с разрешенным использованием – для ведения садоводства;

14) из кадастрового квартала 68:20:6320001 площадью 40200 кв.м., адрес (местоположение): Тамбовская область, Тамбовский район, Кузьмино-Гатьевский сельсовет, в том числе:

- земельный участок с кадастровым номером 68:20:6320001:1, адрес (местоположение): Тамбовская область, Тамбовский район, СХПК Кузьминский, с.н.т. ТИХМ, категория земель: земли сельскохозяйственного назначения, вид разрешенного использования: для организации коллективного садоводства;

- земельный участок с кадастровым номером 68:20:6329001:1, адрес (местоположение): Тамбовская область, р-н Тамбовский, СХПК Кузьминский, с.н.т. Тамбовская нефтебаза, категория земель: земли сельскохозяйственного назначения, вид разрешенного использования: для ведения садоводства;

- земельный участок с кадастровым номером 68:20:0000000:2583, адрес (местоположение): Тамбовская область, р-н Тамбовский, СХПК Кузьминский, СНТ «Нефтяник», участок №64, категория земель: земли сельскохозяйственного назначения, вид разрешенного использования: сады, огороды;

- земельный участок с кадастровым номером 68:20:0000000:2590, адрес (местоположение): Тамбовская область, Тамбовский район, СХПК Кузьминский, СНТ «Нефтяник», участок №66, категория земель: земли сельскохозяйственного назначения, вид разрешенного использования: сады, огороды;

- земельный участок с кадастровым номером 68:20:0000000:2593, адрес (местоположение): Тамбовская область, Тамбовский район, СХПК Кузьминский, СНТ «Нефтяник», участок №65, категория земель: земли сельскохозяйственного назначения, вид разрешенного использования: сады, огороды;

- земельный участок с кадастровым номером 68:20:0000000:2646, адрес (местоположение): Тамбовская область, Тамбовский район, СНТ «Обита», участок



№301, категория земель: земли сельскохозяйственного назначения, вид разрешенного использования: сады, огороды;

- земельный участок с кадастровым номером 68:20:0000000:2662, адрес (местоположение): Тамбовская область, Тамбовский район, СНТ «Обита», участок №303, категория земель: земли сельскохозяйственного назначения, вид разрешенного использования: сады, огороды;

- земельный участок м с кадастровым номером 68:20:0000000:2675, адрес (местоположение): Тамбовская область, Тамбовский район, СНТ «Обита», участок №300, категория земель: земли сельскохозяйственного назначения, вид разрешенного использования: сады, огороды;

15) из кадастрового квартала 68:20:6329001 площадью 4,66 га, адрес (местоположение): Тамбовская область, Тамбовский район, Кузьмино-Гатьевский сельсовет, в том числе:

- земельный участок с кадастровым номером 68:20:6329001:3, адрес (описание местоположения): Тамбовская область, Тамбовский район, СХПК Кузьминский, СНТ «Нефтяник», участок №19, категория земель - земли сельскохозяйственного назначения, разрешенное использование - для ведения садоводства;

- земельный участок с кадастровым номером 68:20:6329001:4, адрес (описание местоположения): Тамбовская область, Тамбовский район, СХПК Кузьминский, СНТ «Нефтяник», участок №61, категория земель - земли сельскохозяйственного назначения, разрешенное использование – сады, огороды;

- земельный участок с кадастровым номером 68:20:6329001:5, адрес (описание местоположения): Тамбовская область, Тамбовский район, СХПК Кузьминский, СНТ «Нефтяник», участок №42, категория земель - земли сельскохозяйственного назначения, разрешенное использование – сады, огороды;

- земельный участок с кадастровым номером 68:20:6329001:6, адрес (описание местоположения): Тамбовская область, Тамбовский район, СХПК Кузьминский, СНТ «Нефтяник», участок №53, категория земель - земли сельскохозяйственного назначения, разрешенное использование – сады, огороды;

- земельный участок с кадастровым номером 68:20:6329001:7, адрес (описание местоположения): Тамбовская область, Тамбовский район, СХПК Кузьминский, СНТ «Нефтяник», участок №41, категория земель - земли сельскохозяйственного назначения, разрешенное использование – сады, огороды;

- земельный участок с кадастровым номером 68:20:6329001:8, адрес (описание местоположения): Тамбовская область, Тамбовский район, СХПК Кузьминский, СНТ «Нефтяник», участок №40, категория земель - земли сельскохозяйственного назначения, разрешенное использование – сады, огороды;

- земельный участок с кадастровым номером 68:20:6329001:9, адрес (описание местоположения): Тамбовская область, Тамбовский район, СХПК Кузьминский, СНТ «Нефтяник», участок №36, категория земель - земли сельскохозяйственного назначения, разрешенное использование – сады, огороды;

- земельный участок с кадастровым номером 68:20:6329001:10, адрес (описание местоположения): Тамбовская область, Тамбовский район, СНТ









- земельный участок с кадастровым номером 68:20:0000000:2595, адрес (описание местоположения): Тамбовская область, Тамбовский район, СХПК Кузьминский, СНТ «Нефтяник», участок №1, земли сельскохозяйственного назначения, вид разрешенного использования – сады, огороды;

- земельный участок с кадастровым номером 68:20:0000000:2603, адрес (описание местоположения): Тамбовская область, Тамбовский район, СХПК Кузьминский, СНТ «Нефтяник», участок №22, земли сельскохозяйственного назначения, вид разрешенного использования – сады, огороды;

- земельный участок с кадастровым номером 68:20:0000000:2672, адрес (описание местоположения): Тамбовская область, Тамбовский район, СХПК Кузьминский, СНТ «Нефтяник», участок №44, земли сельскохозяйственного назначения, вид разрешенного использования – сады, огороды;

16) из кадастрового квартала 68:20:6326001 площадью 40300 кв.м., адрес (местоположение): Тамбовская область, Тамбовский район, Кузьмино-Гатьевский сельсовет, в том числе:

- земельный участок с кадастровым номером 68:20:6326001:1, адрес (описание местоположения): местоположение установлено относительно ориентира, расположенного в границах участка. Почтовый адрес ориентира: Тамбовская область, Тамбовский район, СХПК Кузьминский, с.н.т. Завод технологического оборудования, разрешенное использование – для организации коллективного садоводства, категория земель – земли сельскохозяйственного назначения;

- земельный участок с кадастровым номером 68:20:6326001:2, адрес (описание местоположения): Тамбовская область, Тамбовский район, снт «Апельсин» Тамбовского завода технологического оборудования, участок № 22, разрешенное использование – для ведения садоводства, категория земель – земли сельскохозяйственного назначения;

- земельный участок с кадастровым номером 68:20:6329001:1, адрес (описание местоположения): Тамбовская область, Тамбовский район, СХПК Кузьминский, с.н.т. Тамбовская нефтебаза, разрешенное использование – разрешенное использование – для ведения садоводства, категория земель – земли сельскохозяйственного назначения;

- земельный участок с кадастровым номером 68:20:0000000:2585, адрес (описание местоположения): Тамбовская область, Тамбовский район, СХПК Кузьминский, СНТ «Нефтяник», участок № 10, разрешенное использование – сады, огороды, категория земель – земли сельскохозяйственного назначения;

- земельный участок с кадастровым номером 68:20:0000000:2586, адрес (описание местоположения): Тамбовская область, Тамбовский район, СХПК Кузьминский, СНТ «Нефтяник», участок № 9, разрешенное использование – сады, огороды, категория земель – земли сельскохозяйственного назначения;

- земельный участок с кадастровым номером 68:20:0000000:2587, адрес (описание местоположения): Тамбовская область, Тамбовский район, СХПК Кузьминский, СНТ «Нефтяник», участок № 6, разрешенное использование – сады, огороды, категория земель – земли сельскохозяйственного назначения;

- земельный участок с кадастровым номером 68:20:0000000:2588, адрес (описание местоположения): Тамбовская область, Тамбовский район, СХПК Кузьминский, СНТ «Нефтяник», участок № 3, разрешенное использование – сады, огороды, категория земель – земли сельскохозяйственного назначения;

- земельный участок с кадастровым номером 68:20:0000000:2589, адрес (описание местоположения): Тамбовская область, Тамбовский район, СХПК Кузьминский, СНТ «Нефтяник», участок № 8, разрешенное использование – сады, огороды, категория земель – земли сельскохозяйственного назначения;

- земельный участок с кадастровым номером 68:20:0000000:2595, адрес (описание местоположения): Тамбовская область, Тамбовский район, СХПК Кузьминский, СНТ «Нефтяник», участок № 1, разрешенное использование – сады, огороды, категория земель – земли сельскохозяйственного назначения;

17) из кадастрового квартала 68:20:6307001 площадью 80700 кв.м., адрес (местоположение): Тамбовская область, Тамбовский район, Кузьмино-Гатьевский сельсовет, в том числе:

- земельный участок с кадастровым номером 68:20:6307001:1, адрес (описание местоположения) Тамбовская область, Тамбовский район, садоводческое товарищество «Радуга», СХПК «Кузьминский», участок №12, категория земель - земли сельскохозяйственного назначения, с разрешенным использованием – для садоводства;

- земельный участок с кадастровым номером 68:20:6307001:2, адрес (описание местоположения) Тамбовская область, Тамбовский район, СХПК «Кузьминский», с.н.т. «Радуга», участок №23, категория земель - земли сельскохозяйственного назначения, с разрешенным использованием – для садоводства;

- земельный участок площадью 603кв.м., с кадастровым номером 68:20:6307001:3, адрес (описание местоположения) Тамбовская область, Тамбовский район, СХПК «Кузьминский», с.н.т. «Радуга», участок №104, категория земель - земли сельскохозяйственного назначения, с разрешенным использованием – для садоводства;

- земельный участок с кадастровым номером 68:20:6307001:4, адрес (описание местоположения) Тамбовская область, Тамбовский район, СХПК «Кузьминский», с.н.т. «Радуга», участок №44, категория земель - земли сельскохозяйственного назначения, с разрешенным использованием – для садоводства;

- земельный участок с кадастровым номером 68:20:6307001:5, адрес (описание местоположения) Тамбовская область, Тамбовский район, СХПК «Кузьминский», с.н.т. «Радуга», участок №53, категория земель - земли сельскохозяйственного назначения, с разрешенным использованием – для садоводства;

- земельный участок с кадастровым номером 68:20:6307001:6, адрес (описание местоположения) Тамбовская область, Тамбовский район, СХПК «Кузьминский», с.н.т. «Радуга», участок №45, категория земель - земли сельскохозяйственного назначения, с разрешенным использованием – для ведения садоводства;

- земельный участок с кадастровым номером 68:20:6307001:7, адрес (описание местоположения) Тамбовская область, Тамбовский район, СХПК «Кузьминский», с.н.т. «Радуга», участок №106, категория земель - земли сельскохозяйственного назначения, с разрешенным использованием – для ведения садоводства;

- земельный участок с кадастровым номером 68:20:6307001:8, адрес (описание местоположения) Тамбовская область, Тамбовский район, СХПК «Кузьминский», с.н.т. «Радуга», участок №8, категория земель - земли сельскохозяйственного назначения, с разрешенным использованием – для садоводства;

- земельный участок с кадастровым номером 68:20:6307001:9, адрес (описание местоположения) Тамбовская область, Тамбовский район, СХПК «Кузьминский», с.т. «Радуга», уч. №43, категория земель - земли сельскохозяйственного назначения, с разрешенным использованием – для садоводства;

- земельный участок с кадастровым номером 68:20:6321002:10, адрес (описание местоположения) Местоположение установлено относительно ориентира, расположенного в границах участка. Почтовый адрес ориентира: Тамбовская область, Тамбовский район, садоводческое товарищество «Радуга», СХПК «Кузьминский», земельный участок № 20, категория земель - земли сельскохозяйственного назначения, с разрешенным использованием – для ведения садоводства;

- земельный участок с кадастровым номером 68:20:6307001:11, адрес (описание местоположения) Местоположение установлено относительно ориентира, расположенного в границах участка. Почтовый адрес ориентира: Тамбовская область, Тамбовский район, категория земель - земли сельскохозяйственного назначения, с разрешенным использованием – для ведения садоводства;

- земельный участок с кадастровым номером 68:20:6307001:12, адрес (описание местоположения) Местоположение установлено относительно ориентира, расположенного в границах участка. Почтовый адрес ориентира: Тамбовская область, Тамбовский район, категория земель - земли сельскохозяйственного назначения, с разрешенным использованием – для ведения садоводства;

- земельный участок с кадастровым номером 68:20:6307001:13, адрес (описание местоположения) Тамбовская область, Тамбовский район, с.н.т. «Радуга», участок №87, категория земель - земли сельскохозяйственного назначения, с разрешенным использованием – для садоводства;

- земельный участок с кадастровым номером 68:20:6307001:14, адрес (описание местоположения) Местоположение установлено относительно ориентира, расположенного в границах участка. Почтовый адрес ориентира: Тамбовская область, Тамбовский район, категория земель - земли сельскохозяйственного назначения, с разрешенным использованием – для ведения садоводства;



- земельный участок с кадастровым номером 68:20:6307001:15, адрес (описание местоположения) Местоположение установлено относительно ориентира, расположенного в границах участка. Почтовый адрес ориентира: Тамбовская область, Тамбовский район, категория земель - земли сельскохозяйственного назначения, с разрешенным использованием – для ведения садоводства;

- земельный участок с кадастровым номером 68:20:6307001:16, адрес (описание местоположения) Местоположение установлено относительно ориентира, расположенного в границах участка. Почтовый адрес ориентира: Тамбовская область, Тамбовский район, категория земель - земли сельскохозяйственного назначения, с разрешенным использованием – для ведения садоводства;

- земельный участок с кадастровым номером 68:20:6307001:17, адрес (описание местоположения) Местоположение установлено относительно ориентира, расположенного в границах участка. Почтовый адрес ориентира: Тамбовская область, Тамбовский район, категория земель - земли сельскохозяйственного назначения, с разрешенным использованием – для ведения садоводства;

- земельный участок с кадастровым номером 68:20:6307001:18, адрес (описание местоположения) Тамбовская область, Тамбовский район, садоводческое товарищество «Радуга», №15, категория земель - земли сельскохозяйственного назначения, с разрешенным использованием – для садоводства;

- земельный участок с кадастровым номером 68:20:6307001:19, адрес (описание местоположения) Местоположение установлено относительно ориентира, расположенного в границах участка. Почтовый адрес ориентира: Тамбовская область, Тамбовский район, садоводческое товарищество «Радуга», СХПК «Кузьминский», земельный участок № 27, категория земель - земли сельскохозяйственного назначения, с разрешенным использованием – для ведения садоводства;

- земельный участок с кадастровым номером 68:20:6307001:20, адрес (описание местоположения) Местоположение установлено относительно ориентира, расположенного в границах участка. Почтовый адрес ориентира: Тамбовская область, Тамбовский район, с/т «Радуга», на землях СХПК «Кузьминский», участок № 21, категория земель - земли сельскохозяйственного назначения, с разрешенным использованием – для ведения садоводства;

- земельный участок с кадастровым номером 68:20:6307001:21, адрес (описание местоположения) Местоположение установлено относительно ориентира, расположенного в границах участка. Почтовый адрес ориентира: Тамбовская область, Тамбовский район, садоводческое товарищество «Радуга», СХПК «Кузьминский», земельный участок № 97, категория земель - земли сельскохозяйственного назначения, с разрешенным использованием – для ведения садоводства;

- земельный участок с кадастровым номером 68:20:6307001:22, адрес (описание местоположения) Местоположение установлено относительно ориентира, расположенного в границах участка. Почтовый адрес ориентира:

Тамбовская область, Тамбовский район, категория земель - земли сельскохозяйственного назначения, с разрешенным использованием – для ведения садоводства;

- земельный участок с кадастровым номером 68:20:6307001:23, адрес (описание местоположения) Местоположение установлено относительно ориентира, расположенного в границах участка. Почтовый адрес ориентира: Тамбовская область, Тамбовский район, категория земель - земли сельскохозяйственного назначения, с разрешенным использованием – для ведения садоводства;

- земельный участок с кадастровым номером 68:20:6307001:24, адрес (описание местоположения) Тамбовская область, Тамбовский район, садоводческое товарищество «Радуга», участок №40, категория земель - земли сельскохозяйственного назначения, с разрешенным использованием – для ведения садоводства;

- земельный участок с кадастровым номером 68:20:6307001:25, адрес (описание местоположения) Местоположение установлено относительно ориентира, расположенного в границах участка. Почтовый адрес ориентира: Тамбовская область, Тамбовский район, категория земель - земли сельскохозяйственного назначения, с разрешенным использованием – для ведения садоводства;

- земельный участок с кадастровым номером 68:20:6307001:26, адрес (описание местоположения) Тамбовская область, Тамбовский район, садоводческое товарищество «Радуга», СХПК «Кузьминский», земельный участок № 17, категория земель - земли сельскохозяйственного назначения, с разрешенным использованием – для ведения садоводства;

- земельный участок с кадастровым номером 68:20:6307001:27, адрес (описание местоположения) Местоположение установлено относительно ориентира, расположенного в границах участка. Почтовый адрес ориентира: Тамбовская область, Тамбовский район, категория земель - земли сельскохозяйственного назначения, с разрешенным использованием – для ведения садоводства;

- земельный участок с кадастровым номером 68:20:6307001:28, адрес (описание местоположения) Тамбовская область, Тамбовский район, СХПК «Кузьминский», садоводческое товарищество «Радуга», участок №34, категория земель - земли сельскохозяйственного назначения, с разрешенным использованием – для ведения садоводства;

- земельный участок с кадастровым номером 68:20:6307001:29, адрес (описание местоположения) Тамбовская область, Тамбовский район, садоводческое товарищество «Радуга», СХПК «Кузьминский», участок №69, категория земель - земли сельскохозяйственного назначения, с разрешенным использованием – для ведения садоводства;

- земельный участок с кадастровым номером 68:20:6307001:30, адрес (описание местоположения) Местоположение установлено относительно ориентира, расположенного в границах участка. Почтовый адрес ориентира: Тамбовская область, Тамбовский район, категория земель - земли

сельскохозяйственного назначения, с разрешенным использованием – для ведения садоводства;

- земельный участок с кадастровым номером 68:20:6307001:31, адрес (описание местоположения) Местоположение установлено относительно ориентира, расположенного в границах участка. Почтовый адрес ориентира: Тамбовская область, Тамбовский район, категория земель - земли сельскохозяйственного назначения, с разрешенным использованием – для ведения садоводства;

- земельный участок с кадастровым номером 68:20:6307001:32, адрес (описание местоположения) Местоположение установлено относительно ориентира, расположенного в границах участка. Почтовый адрес ориентира: Тамбовская область, Тамбовский район, с.т. «Радуга», участок №70, категория земель - земли сельскохозяйственного назначения, с разрешенным использованием – для ведения садоводства;

- земельный участок с кадастровым номером 68:20:6307001:33, адрес (описание местоположения) Тамбовская область, Тамбовский район, садоводческое товарищество «Радуга», СХПК «Кузьминский», земельный участок №24, категория земель - земли сельскохозяйственного назначения, с разрешенным использованием – для ведения садоводства;

- земельный участок с кадастровым номером 68:20:6307001:34, адрес (описание местоположения) Местоположение установлено относительно ориентира, расположенного в границах участка. Почтовый адрес ориентира: Тамбовская область, Тамбовский район, категория земель - земли сельскохозяйственного назначения, с разрешенным использованием – для ведения садоводства;

- земельный участок с кадастровым номером 68:20:6307001:35, адрес (описание местоположения) Местоположение установлено относительно ориентира, расположенного в границах участка. Почтовый адрес ориентира: Тамбовская область, Тамбовский район, категория земель - земли сельскохозяйственного назначения, с разрешенным использованием – для ведения садоводства;

- земельный участок с кадастровым номером 68:20:6307001:36, адрес (описание местоположения) Местоположение установлено относительно ориентира, расположенного в границах участка. Почтовый адрес ориентира: Тамбовская область, Тамбовский район, категория земель - земли сельскохозяйственного назначения, с разрешенным использованием – для ведения садоводства;

- земельный участок с кадастровым номером 68:20:6307001:37, адрес (описание местоположения) Местоположение установлено относительно ориентира, расположенного в границах участка. Почтовый адрес ориентира: Тамбовская область, Тамбовский район, категория земель - земли сельскохозяйственного назначения, с разрешенным использованием – для ведения садоводства;

- земельный участок с кадастровым номером 68:20:6307001:38, адрес (описание местоположения) Тамбовская область, Тамбовский район, садоводческое

товарищество «Радуга», СХПК «Кузьминский», участок №32, категория земель - земли сельскохозяйственного назначения, с разрешенным использованием – для ведения садоводства;

- земельный участок с кадастровым номером 68:20:6307001:39, адрес (описание местоположения) Тамбовская область, Тамбовский район, садоводческое товарищество «Радуга», СХПК «Кузьминский», участок №100, категория земель - земли сельскохозяйственного назначения, с разрешенным использованием – для ведения садоводства;

- земельный участок с кадастровым номером 68:20:6307001:40, адрес (описание местоположения) Тамбовская область, Тамбовский район, садоводческое товарищество «Радуга», садовый участок №5, категория земель - земли сельскохозяйственного назначения, с разрешенным использованием – для ведения садоводства;

- земельный участок с кадастровым номером 68:20:6307001:41, адрес (описание местоположения) Местоположение установлено относительно ориентира, расположенного в границах участка. Почтовый адрес ориентира: Тамбовская область, Тамбовский район, СТ «Радуга», СХПК «Кузьминский», участок №98, категория земель - земли сельскохозяйственного назначения, с разрешенным использованием – для ведения садоводства;

- земельный участок с кадастровым номером 68:20:6307001:42, адрес (описание местоположения) Тамбовская область, Тамбовский район, садоводческое товарищество «Радуга», СХПК «Кузьминский», участок №14, категория земель - земли сельскохозяйственного назначения, с разрешенным использованием – для садоводства;

- земельный участок с кадастровым номером 68:20:6307001:43, адрес (описание местоположения) Местоположение установлено относительно ориентира, расположенного в границах участка. Почтовый адрес ориентира: Тамбовская область, Тамбовский район, категория земель - земли сельскохозяйственного назначения, с разрешенным использованием – для ведения садоводства;

- земельный участок с кадастровым номером 68:20:6307001:44, адрес (описание местоположения) Местоположение установлено относительно ориентира, расположенного в границах участка. Почтовый адрес ориентира: Тамбовская область, Тамбовский район, категория земель - земли сельскохозяйственного назначения, с разрешенным использованием – для ведения садоводства;

- земельный участок с кадастровым номером 68:20:6307001:45, адрес (описание местоположения) Местоположение установлено относительно ориентира, расположенного в границах участка. Почтовый адрес ориентира: Тамбовская область, Тамбовский район, категория земель - земли сельскохозяйственного назначения, с разрешенным использованием – для ведения садоводства;

- земельный участок с кадастровым номером 68:20:6307001:46, адрес (описание местоположения) Местоположение установлено относительно ориентира, расположенного в границах участка. Почтовый адрес ориентира:

Тамбовская область, Тамбовский район, категория земель - земли сельскохозяйственного назначения, с разрешенным использованием – для ведения садоводства;

- земельный участок с кадастровым номером 68:20:6307001:47, адрес (описание местоположения) Местоположение установлено относительно ориентира, расположенного в границах участка. Почтовый адрес ориентира: Тамбовская область, Тамбовский район, категория земель - земли сельскохозяйственного назначения, с разрешенным использованием – для ведения садоводства;

- земельный участок с кадастровым номером 68:20:6307001:48, адрес (описание местоположения) Местоположение установлено относительно ориентира, расположенного в границах участка. Почтовый адрес ориентира: Тамбовская область, Тамбовский район, садоводческое товарищество «Радуга», СХПК «Кузьминский», земельный участок №26, категория земель - земли сельскохозяйственного назначения, с разрешенным использованием – для ведения садоводства;

- земельный участок с кадастровым номером 68:20:6307001:49, адрес (описание местоположения) Местоположение установлено относительно ориентира, расположенного в границах участка. Почтовый адрес ориентира: Тамбовская область, Тамбовский район, садоводческое товарищество «Радуга», СХПК «Кузьминский», земельный участок №4, категория земель - земли сельскохозяйственного назначения, с разрешенным использованием – для ведения садоводства;

- земельный участок с кадастровым номером 68:20:6307001:50, адрес (описание местоположения) Тамбовская область, Тамбовский район, садоводческое товарищество «Радуга», СХПК «Кузьминский», земельный участок №58, категория земель - земли сельскохозяйственного назначения, с разрешенным использованием – для садоводства;

- земельный участок с кадастровым номером 68:20:6307001:51, адрес (описание местоположения) Тамбовская область, Тамбовский район, садоводческое товарищество «Радуга», СХПК «Кузьминский», участок №11, категория земель - земли сельскохозяйственного назначения, с разрешенным использованием – для ведения садоводства;

- земельный участок с кадастровым номером 68:20:6307001:52, адрес (описание местоположения) Местоположение установлено относительно ориентира, расположенного в границах участка. Почтовый адрес ориентира: Тамбовская область, Тамбовский район, садоводческое товарищество «Радуга», СХПК «Кузьминский», участок №22, категория земель - земли сельскохозяйственного назначения, с разрешенным использованием – для ведения садоводства;

- земельный участок с кадастровым номером 68:20:6307001:53, адрес (описание местоположения) Местоположение установлено относительно ориентира, расположенного в границах участка. Почтовый адрес ориентира: Тамбовская область, Тамбовский район, категория земель - земли

сельскохозяйственного назначения, с разрешенным использованием – для ведения садоводства;

- земельный участок с кадастровым номером 68:20:6307001:54, адрес (описание местоположения) Местоположение установлено относительно ориентира, расположенного в границах участка. Почтовый адрес ориентира: Тамбовская область, Тамбовский район, садоводческое товарищество «Радуга», СХПК «Кузьминский», земельный участок №51, категория земель - земли сельскохозяйственного назначения, с разрешенным использованием – для ведения садоводства;

- земельный участок с кадастровым номером 68:20:6307001:55, адрес (описание местоположения) Местоположение установлено относительно ориентира, расположенного в границах участка. Почтовый адрес ориентира: Тамбовская область, Тамбовский район, категория земель - земли сельскохозяйственного назначения, с разрешенным использованием – для ведения садоводства;

- земельный участок с кадастровым номером 68:20:6307001:56, адрес (описание местоположения) Местоположение установлено относительно ориентира, расположенного в границах участка. Почтовый адрес ориентира: Тамбовская область, Тамбовский район, категория земель - земли сельскохозяйственного назначения, с разрешенным использованием – для ведения садоводства;

- земельный участок с кадастровым номером 68:20:6307001:57, адрес (описание местоположения) Местоположение установлено относительно ориентира, расположенного в границах участка. Почтовый адрес ориентира: Тамбовская область, Тамбовский район, категория земель - земли сельскохозяйственного назначения, с разрешенным использованием – для ведения садоводства;

- земельный участок с кадастровым номером 68:20:6307001:58, адрес (описание местоположения) Местоположение установлено относительно ориентира, расположенного в границах участка. Почтовый адрес ориентира: Тамбовская область, Тамбовский район, категория земель - земли сельскохозяйственного назначения, с разрешенным использованием – для ведения садоводства;

- земельный участок с кадастровым номером 68:20:6307001:59, адрес (описание местоположения) Местоположение установлено относительно ориентира, расположенного в границах участка. Почтовый адрес ориентира: Тамбовская область, Тамбовский район, категория земель - земли сельскохозяйственного назначения, с разрешенным использованием – для ведения садоводства;

- земельный участок с кадастровым номером 68:20:6307001:60, адрес (описание местоположения) Тамбовская область, Тамбовский район, садоводческое товарищество «Радуга», СХПК «Кузьминский», участок №6, категория земель - земли сельскохозяйственного назначения, с разрешенным использованием – для ведения садоводства;

- земельный участок с кадастровым номером 68:20:6307001:61, адрес (описание местоположения) Местоположение установлено относительно ориентира, расположенного в границах участка. Почтовый адрес ориентира: Тамбовская область, Тамбовский район, категория земель - земли сельскохозяйственного назначения, с разрешенным использованием – для ведения садоводства;

- земельный участок с кадастровым номером 68:20:6307001:62, адрес (описание местоположения) Местоположение установлено относительно ориентира, расположенного в границах участка. Почтовый адрес ориентира: Тамбовская область, Тамбовский район, садоводческое товарищество «Радуга», СХПК «Кузьминский», участок №3, категория земель - земли сельскохозяйственного назначения, с разрешенным использованием – для ведения садоводства;

- земельный участок с кадастровым номером 68:20:6307001:63, адрес (описание местоположения) Местоположение установлено относительно ориентира, расположенного в границах участка. Почтовый адрес ориентира: Тамбовская область, Тамбовский район, садоводческое товарищество «Радуга», СХПК «Кузьминский», земельный участок №72, категория земель - земли сельскохозяйственного назначения, с разрешенным использованием – для ведения садоводства;

- земельный участок с кадастровым номером 68:20:6307001:64, адрес (описание местоположения) Местоположение установлено относительно ориентира, расположенного в границах участка. Почтовый адрес ориентира: Тамбовская область, Тамбовский район, категория земель - земли сельскохозяйственного назначения, с разрешенным использованием – для ведения садоводства;

- земельный участок с кадастровым номером 68:20:6307001:65, адрес (описание местоположения) Тамбовская область, Тамбовский район, с.т. «Радуга», СХПК «Кузьминский», участок №64, категория земель - земли сельскохозяйственного назначения, с разрешенным использованием – для ведения садоводства;

- земельный участок с кадастровым номером 68:20:6307001:66, адрес (описание местоположения) Местоположение установлено относительно ориентира, расположенного в границах участка. Почтовый адрес ориентира: Тамбовская область, Тамбовский район, садоводческое товарищество «Радуга», СХПК «Кузьминский», земельный участок №31, категория земель - земли сельскохозяйственного назначения, с разрешенным использованием – для ведения садоводства;

- земельный участок с кадастровым номером 68:20:6307001:67, адрес (описание местоположения) Местоположение установлено относительно ориентира, расположенного в границах участка. Почтовый адрес ориентира: Тамбовская область, Тамбовский район, категория земель - земли сельскохозяйственного назначения, с разрешенным использованием – для ведения садоводства;

- земельный участок с кадастровым номером 68:20:6307001:68, адрес (описание местоположения) Местоположение установлено относительно ориентира, расположенного в границах участка. Почтовый адрес ориентира: Тамбовская область, Тамбовский район, садоводческое товарищество «Радуга», СХПК «Кузьминский», земельный участок №93, категория земель - земли сельскохозяйственного назначения, с разрешенным использованием – для ведения садоводства;

- земельный участок с кадастровым номером 68:20:6307001:69, адрес (описание местоположения) Тамбовская область, Тамбовский район, садоводческое товарищество «Радуга», СХПК «Кузьминский», земельный участок №41, категория земель - земли сельскохозяйственного назначения, с разрешенным использованием – для ведения садоводства;

- земельный участок с кадастровым номером 68:20:6307001:70, адрес (описание местоположения) Местоположение установлено относительно ориентира, расположенного в границах участка. Почтовый адрес ориентира: Тамбовская область, Тамбовский район, садоводческое товарищество «Радуга», участок №73, категория земель - земли сельскохозяйственного назначения, с разрешенным использованием – для ведения садоводства;

- земельный участок с кадастровым номером 68:20:6307001:71, адрес (описание местоположения) Местоположение установлено относительно ориентира, расположенного в границах участка. Почтовый адрес ориентира: Тамбовская область, Тамбовский район, категория земель - земли сельскохозяйственного назначения, с разрешенным использованием – для ведения садоводства;

- земельный участок с кадастровым номером 68:20:6307001:72, адрес (описание местоположения) Тамбовская область, Тамбовский район, садоводческое товарищество «Радуга», СХПК «Кузьминский», земельный участок №83, категория земель - земли сельскохозяйственного назначения, с разрешенным использованием – для ведения садоводства;

- земельный участок с кадастровым номером 68:20:6307001:73, адрес (описание местоположения) Местоположение установлено относительно ориентира, расположенного в границах участка. Почтовый адрес ориентира: Тамбовская область, Тамбовский район, категория земель - земли сельскохозяйственного назначения, с разрешенным использованием – для ведения садоводства;

- земельный участок с кадастровым номером 68:20:6307001:74, адрес (описание местоположения) Местоположение установлено относительно ориентира, расположенного в границах участка. Почтовый адрес ориентира: Тамбовская область, Тамбовский район, категория земель - земли сельскохозяйственного назначения, с разрешенным использованием – для ведения садоводства;

- земельный участок с кадастровым номером 68:20:6307001:75, адрес (описание местоположения) Местоположение установлено относительно ориентира, расположенного в границах участка. Почтовый адрес ориентира: Тамбовская область, Тамбовский район, категория земель - земли



сельскохозяйственного назначения, с разрешенным использованием – для ведения садоводства;

- земельный участок с кадастровым номером 68:20:6307001:76, адрес (описание местоположения) Местоположение установлено относительно ориентира, расположенного в границах участка. Почтовый адрес ориентира: Тамбовская область, Тамбовский район, категория земель - земли сельскохозяйственного назначения, с разрешенным использованием – для ведения садоводства;

- земельный участок с кадастровым номером 68:20:6307001:77, адрес (описание местоположения) Местоположение установлено относительно ориентира, расположенного в границах участка. Почтовый адрес ориентира: Тамбовская область, Тамбовский район, категория земель - земли сельскохозяйственного назначения, с разрешенным использованием – для ведения садоводства;

- земельный участок с кадастровым номером 68:20:6307001:78, адрес (описание местоположения) Местоположение установлено относительно ориентира, расположенного в границах участка. Почтовый адрес ориентира: Тамбовская область, Тамбовский район, категория земель - земли сельскохозяйственного назначения, с разрешенным использованием – для ведения садоводства;

- земельный участок с кадастровым номером 68:20:6307001:80, адрес (описание местоположения) Местоположение установлено относительно ориентира, расположенного в границах участка. Почтовый адрес ориентира: Тамбовская область, Тамбовский район, категория земель - земли сельскохозяйственного назначения, с разрешенным использованием – для ведения садоводства;

- земельный участок с кадастровым номером 68:20:6307001:81, адрес (описание местоположения) Тамбовская область, Тамбовский район, садоводческое товарищество «Радуга», СХПК «Кузьминский», земельный участок №29, категория земель - земли сельскохозяйственного назначения, с разрешенным использованием – для ведения садоводства;

- земельный участок с кадастровым номером 68:20:6307001:82, адрес (описание местоположения) Местоположение установлено относительно ориентира, расположенного в границах участка. Почтовый адрес ориентира: Тамбовская область, Тамбовский район, садоводческое товарищество «Радуга», СХПК «Кузьминский», земельный участок №78, категория земель - земли сельскохозяйственного назначения, с разрешенным использованием – для ведения садоводства;

- земельный участок с кадастровым номером 68:20:6307001:83, адрес (описание местоположения) Тамбовская область, Тамбовский район, садоводческое товарищество «Радуга», СХПК «Кузьминский», земельный участок №99, категория земель - земли сельскохозяйственного назначения, с разрешенным использованием – для ведения садоводства;

- земельный участок с кадастровым номером 68:20:6307001:84, адрес (описание местоположения) Местоположение установлено относительно

ориентира, расположенного в границах участка. Почтовый адрес ориентира: Тамбовская область, Тамбовский район, категория земель - земли сельскохозяйственного назначения, с разрешенным использованием – для ведения садоводства;

- земельный участок с кадастровым номером 68:20:6307001:85, адрес (описание местоположения) Местоположение установлено относительно ориентира, расположенного в границах участка. Почтовый адрес ориентира: Тамбовская область, Тамбовский район, категория земель - земли сельскохозяйственного назначения, с разрешенным использованием – для ведения садоводства;

- земельный участок с кадастровым номером 68:20:6307001:86, адрес (описание местоположения) Местоположение установлено относительно ориентира, расположенного в границах участка. Почтовый адрес ориентира: Тамбовская область, Тамбовский район, категория земель - земли сельскохозяйственного назначения, с разрешенным использованием – для ведения садоводства;

- земельный участок с кадастровым номером 68:20:6307001:87, адрес (описание местоположения) Местоположение установлено относительно ориентира, расположенного в границах участка. Почтовый адрес ориентира: Тамбовская область, Тамбовский район, категория земель - земли сельскохозяйственного назначения, с разрешенным использованием – для ведения садоводства;

- земельный участок с кадастровым номером 68:20:6307001:88, адрес (описание местоположения) Местоположение установлено относительно ориентира, расположенного в границах участка. Почтовый адрес ориентира: Тамбовская область, Тамбовский район, категория земель - земли сельскохозяйственного назначения, с разрешенным использованием – для ведения садоводства;

- земельный участок с кадастровым номером 68:20:6307001:89, адрес (описание местоположения) Местоположение установлено относительно ориентира, расположенного в границах участка. Почтовый адрес ориентира: Тамбовская область, Тамбовский район, СХПК «Кузьминский», СТ «Радуга», участок №56, категория земель - земли сельскохозяйственного назначения, с разрешенным использованием – для ведения садоводства;

- земельный участок с кадастровым номером 68:20:6307001:90, адрес (описание местоположения) Тамбовская область, Тамбовский район, СХПК «Кузьминский», СТ «Радуга», участок №37, категория земель - земли сельскохозяйственного назначения, с разрешенным использованием – для ведения садоводства;

- земельный участок с кадастровым номером 68:20:6307001:91, адрес (описание местоположения) Местоположение установлено относительно ориентира, расположенного в границах участка. Почтовый адрес ориентира: Тамбовская область, Тамбовский район, категория земель - земли сельскохозяйственного назначения, с разрешенным использованием – для ведения садоводства;

- земельный участок с кадастровым номером 68:20:6307001:92, адрес (описание местоположения) Тамбовская область, Тамбовский район, садоводческое товарищество «Радуга», участок №91, категория земель - земли сельскохозяйственного назначения, с разрешенным использованием – для ведения садоводства;

- земельный участок с кадастровым номером 68:20:6307001:93, адрес (описание местоположения) Тамбовская область, Тамбовский район, садоводческое товарищество «Радуга», расположенное в границах землепользования СХПК «Кузьминский», садовый участок №75, категория земель - земли сельскохозяйственного назначения, с разрешенным использованием – для ведения садоводства;

- земельный участок с кадастровым номером 68:20:6307001:94, адрес (описание местоположения) Тамбовская область, Тамбовский район, садоводческое товарищество «Радуга», СХПК «Кузьминский», земельный участок №102, категория земель - земли сельскохозяйственного назначения, с разрешенным использованием – для ведения садоводства;

- земельный участок с кадастровым номером 68:20:6307001:95, адрес (описание местоположения) Местоположение установлено относительно ориентира, расположенного в границах участка. Почтовый адрес ориентира: Тамбовская область, Тамбовский район, категория земель - земли сельскохозяйственного назначения, с разрешенным использованием – для ведения садоводства;

- земельный участок с кадастровым номером 68:20:6307001:96, адрес (описание местоположения) Тамбовская область, Тамбовский район, садоводческое товарищество «Радуга», садовый участок №48, категория земель - земли сельскохозяйственного назначения, с разрешенным использованием – для ведения садоводства;

- земельный участок с кадастровым номером 68:20:6307001:97, адрес (описание местоположения) Тамбовская область, Тамбовский район, садоводческое товарищество «Радуга», садовый участок №35, категория земель - земли сельскохозяйственного назначения, с разрешенным использованием – для ведения садоводства;

- земельный участок с кадастровым номером 68:20:6307001:98, адрес (описание местоположения) Тамбовская область, Тамбовский район, с/т «Радуга», на землях СХПК «Кузьминский», участок №33, категория земель - земли сельскохозяйственного назначения, с разрешенным использованием – для ведения садоводства;

- земельный участок с кадастровым номером 68:20:6307001:100, адрес (описание местоположения) Местоположение установлено относительно ориентира, расположенного в границах участка. Почтовый адрес ориентира: Тамбовская область, Тамбовский район, категория земель - земли сельскохозяйственного назначения, с разрешенным использованием – для ведения садоводства;

- земельный участок с кадастровым номером 68:20:6307001:101, адрес (описание местоположения) Местоположение установлено относительно

ориентира, расположенного в границах участка. Почтовый адрес ориентира: Тамбовская область, Тамбовский район, категория земель - земли сельскохозяйственного назначения, с разрешенным использованием – для ведения садоводства;

- земельный участок с кадастровым номером 68:20:6307001:102, адрес (описание местоположения) Местоположение установлено относительно ориентира, расположенного в границах участка. Почтовый адрес ориентира: Тамбовская область, Тамбовский район, категория земель - земли сельскохозяйственного назначения, с разрешенным использованием – для ведения садоводства;

- земельный участок с кадастровым номером 68:20:6307001:103, адрес (описание местоположения) Местоположение установлено относительно ориентира, расположенного в границах участка. Почтовый адрес ориентира: Тамбовская область, Тамбовский район, категория земель - земли сельскохозяйственного назначения, с разрешенным использованием – для ведения садоводства;

- земельный участок с кадастровым номером 68:20:6307001:104, адрес (описание местоположения) Местоположение установлено относительно ориентира, расположенного в границах участка. Почтовый адрес ориентира: Тамбовская область, Тамбовский район, категория земель - земли сельскохозяйственного назначения, с разрешенным использованием – для ведения садоводства;

- земельный участок с кадастровым номером 68:20:6307001:105, адрес (описание местоположения) Местоположение установлено относительно ориентира, расположенного в границах участка. Почтовый адрес ориентира: Тамбовская область, Тамбовский район, категория земель - земли сельскохозяйственного назначения, с разрешенным использованием – для ведения садоводства;

- земельный участок с кадастровым номером 68:20:6307001:106, адрес (описание местоположения) Тамбовская область, Тамбовский район, с/т «Радуга», №61, категория земель - земли сельскохозяйственного назначения, с разрешенным использованием – для ведения садоводства;

- земельный участок с кадастровым номером 68:20:6307001:107, адрес (описание местоположения) Тамбовская область, Тамбовский район, СХПК «Кузьминский», с.н.т «Радуга», участок №90, категория земель - земли сельскохозяйственного назначения, с разрешенным использованием – для ведения садоводства;

- земельный участок с кадастровым номером 68:20:6307001:108, адрес (описание местоположения) Местоположение установлено относительно ориентира, расположенного в границах участка. Почтовый адрес ориентира: Тамбовская область, Тамбовский район, садоводческое товарищество «Радуга», СХПК «Кузьминский», земельный участок №66, категория земель - земли сельскохозяйственного назначения, с разрешенным использованием – для ведения садоводства;



- земельный участок с кадастровым номером 68:20:6307001:109, адрес (описание местоположения) Местоположение установлено относительно ориентира, расположенного в границах участка. Почтовый адрес ориентира: Тамбовская область Тамбовский район категория земель ■ земли

товарищество «Радуга», СХПК «Кузьминский», земельный участок №18, категория земель - земли сельскохозяйственного назначения, с разрешенным использованием – для ведения садоводства;

- земельный участок с кадастровым номером 68:20:6307001:145, адрес (описание местоположения) Тамбовская область, Тамбовский район, садоводческое товарищество «Радуга», СХПК «Кузьминский», земельный участок №82, категория земель - земли сельскохозяйственного назначения, с разрешенным использованием – для ведения садоводства;

18) из кадастрового квартала 68:20:6315001 площадью 49700 кв.м., адрес (местоположение): Тамбовская область, Тамбовский район, Кузьмино-Гатьевский сельсовет, в том числе:

- земельный участок с кадастровым номером 68:20:6315001:1, адрес (описание местоположения): Тамбовская область, Тамбовский район, СХПК Кузьминский, с.н.т. Лира-5, участок 29, земли сельскохозяйственного назначения, вид разрешенного использования - для садоводства;

- земельный участок с кадастровым номером 68:20:6315001:2, адрес (описание местоположения): Тамбовская область, Тамбовский район, СХПК Кузьминский, с.н.т. Лира-5, участок 28, земли сельскохозяйственного назначения, вид разрешенного использования - для садоводства;

- земельный участок с кадастровым номером 68:20:6315001:3, адрес (описание местоположения): Тамбовская область, Тамбовский район, СХПК Кузьминский, с.н.т. Лира-5, участок 22, земли сельскохозяйственного назначения, вид разрешенного использования - для садоводства;

- земельный участок с кадастровым номером 68:20:6315001:4, адрес (описание местоположения): Тамбовская область, Тамбовский район, СХПК Кузьминский, с.н.т. Лира-5, участок 9, земли сельскохозяйственного назначения, вид разрешенного использования - для садоводства;

- земельный участок с кадастровым номером 68:20:6315001:5, адрес (описание местоположения): Тамбовская область, Тамбовский район, СХПК Кузьминский, с.н.т. Лира-5, участок 15, земли сельскохозяйственного назначения, вид разрешенного использования - для садоводства;

- земельный участок с кадастровым номером 68:20:6315001:6, адрес (описание местоположения): Тамбовская область, Тамбовский район, СХПК Кузьминский, с.н.т. Лира-5, участок 16, земли сельскохозяйственного назначения, вид разрешенного использования - для садоводства;

- земельный участок с кадастровым номером 68:20:6315001:7, адрес (описание местоположения): Тамбовская область, Тамбовский район, с/т «Лира-5», участок 47, земли сельскохозяйственного назначения, вид разрешенного использования - для садоводства;

- земельный участок с кадастровым номером 68:20:6315001:8, адрес (описание местоположения): Тамбовская область, Тамбовский район, садоводческое товарищество «Лира-5» на землях СХПК «Кузьминский», земли сельскохозяйственного назначения, вид разрешенного использования - для садоводства;

- земельный участок с кадастровым номером 68:20:6315001:9, адрес (описание местоположения): Тамбовская область, Тамбовский район, садоводческое товарищество Ли́ра-5 под номером два, земли сельскохозяйственного назначения, вид разрешенного использования - для садоводства;

- земельный участок с кадастровым номером 68:20:6315001:10, адрес (описание местоположения): Тамбовская область, Тамбовский район, СХПК Кузьминский, с.н.т. Ли́ра-5, земли сельскохозяйственного назначения, вид разрешенного использования - для ведения садоводства;

- земельный участок с кадастровым номером 68:20:6315001:11, адрес (описание местоположения): Тамбовская область, Тамбовский район, СХПК Кузьминский, с.н.т. Ли́ра-5, земли сельскохозяйственного назначения, вид разрешенного использования - для ведения садоводства;

- земельный участок с кадастровым номером 68:20:6315001:12, адрес (описание местоположения): Тамбовская область, Тамбовский район, СХПК Кузьминский, с.н.т. Ли́ра-5, земли сельскохозяйственного назначения, вид разрешенного использования - для ведения садоводства;

- земельный участок с кадастровым номером 68:20:6315001:13, адрес (описание местоположения): Тамбовская область, Тамбовский район, садоводческое товарищество «Ли́ра-5», №6, земли сельскохозяйственного назначения, вид разрешенного использования - для садоводства;

- земельный участок с кадастровым номером 68:20:6315001:14, адрес (описание местоположения): Тамбовская область, Тамбовский район, садоводческое товарищество «Ли́ра-5», №7, земли сельскохозяйственного назначения, вид разрешенного использования – для ведения садоводства;

- земельный участок с кадастровым номером 68:20:6315001:15, адрес (описание местоположения): Тамбовская область, Тамбовский район, с.т. «Ли́ра-5» на землях СХПК Кузьминский, участок №8, земли сельскохозяйственного назначения, вид разрешенного использования - для ведения садоводства;

- земельный участок с кадастровым номером 68:20:6315001:16, адрес (описание местоположения): Тамбовская область, Тамбовский район, СХПК Кузьминский, с.н.т. Ли́ра-5, земли сельскохозяйственного назначения, вид разрешенного использования - для ведения садоводства;

- земельный участок с кадастровым номером 68:20:6315001:17, адрес (описание местоположения): Тамбовская область, Тамбовский район, садоводческое товарищество «Ли́ра-5», земельный участок №10, земли сельскохозяйственного назначения, вид разрешенного использования – для ведения садоводства;

- земельный участок с кадастровым номером 68:20:6315001:18, адрес (описание местоположения): Тамбовская область, Тамбовский район, с.т. «Ли́ра-5» на землях СХПК «Кузьминский», садовый участок №11, земли сельскохозяйственного назначения, вид разрешенного использования - для садоводства;

- земельный участок с кадастровым номером 68:20:6315001:19, адрес (описание местоположения): Тамбовская область, Тамбовский район, с.т. «Ли́ра-5»











- земельный участок с кадастровым номером 68:20:6315001:52, адрес (описание местоположения): Тамбовская область, Тамбовский район, СХПК Кузьминский, с.н.т. Лира-5, земли сельскохозяйственного назначения, вид разрешенного использования - для ведения садоводства;

- земельный участок с кадастровым номером 68:20:6315001:53, адрес (описание местоположения): Тамбовская область, Тамбовский район, с.т. Лира-5, на землях СХПК Кузьминский, садовый участок №46, земли сельскохозяйственного назначения, вид разрешенного использования - для садоводства;

- земельный участок с кадастровым номером 68:20:6315001:54, адрес (описание местоположения): Тамбовская область, Тамбовский район, СХПК Кузьминский, с.н.т. Лира-5, земли сельскохозяйственного назначения, вид разрешенного использования - для ведения садоводства;

- земельный участок с кадастровым номером 68:20:6315001:55, адрес (описание местоположения): Тамбовская область, Тамбовский район, СХПК Кузьминский, с.т. Лира-5, садовый участок №48, земли сельскохозяйственного назначения, вид разрешенного использования - для ведения садоводства;

- земельный участок с кадастровым номером 68:20:6315001:56, адрес (описание местоположения): Тамбовская область, Тамбовский район, СХПК Кузьминский, с.н.т. Лира-5, земли сельскохозяйственного назначения, вид разрешенного использования - для ведения садоводства;

- земельный участок с кадастровым номером 68:20:6315001:57, адрес (описание местоположения): Тамбовская область, Тамбовский район, с.т. Лира-5, на землях СХПК Кузьминский, участок №50, земли сельскохозяйственного назначения, вид разрешенного использования - для садоводства;

- земельный участок с кадастровым номером 68:20:6315001:58 адрес (описание местоположения): Тамбовская область, Тамбовский район, СХПК Кузьминский, с.н.т. Лира-5, земли сельскохозяйственного назначения, вид разрешенного использования - для ведения садоводства;

- земельный участок с кадастровым номером 68:20:6315001:64, адрес (описание местоположения): Тамбовская область, Тамбовский район, садоводческое товарищество «Ли́ра-5», земельный участок №27, земли сельскохозяйственного назначения, вид разрешенного использования - для садоводства;

- земельный участок с кадастровым номером 68:20:6315001:65, адрес (описание местоположения): Тамбовская область, Тамбовский район, садоводческое товарищество «Ли́ра-5», на землях СХПК Кузьминский, земельный участок №17, земли сельскохозяйственного назначения, вид разрешенного использования - для ведения садоводства;

- земельный участок с кадастровым номером 68:20:6315001:70, адрес (описание местоположения): Тамбовская область, Тамбовский район, садоводческое товарищество «Ли́ра-5», №38, земли сельскохозяйственного назначения, вид разрешенного использования - для ведения садоводства;

- земельный участок с кадастровым номером 68:20:6315001:71, адрес (описание местоположения): Тамбовская область, Тамбовский район,

садоводческое товарищество «Лира-5», №3, земли сельскохозяйственного назначения, вид разрешенного использования - для ведения садоводства;

19) из кадастрового квартала 68:20:6309001 площадью 54100 кв.м., адрес (местоположение): Тамбовская область, Тамбовский район, Кузьмино-Гатьевский сельсовет, в том числе:

- земельный участок с кадастровым номером 68:20:6309001:1, адрес (описание местоположения) Тамбовская область, Тамбовский район, СХПК «Кузьминский», с.т. «Урожай», участок №16, категория земель - земли сельскохозяйственного назначения, с разрешенным использованием – для садоводства;

- земельный участок, с кадастровым номером 68:20:6309001:2, адрес (описание местоположения) Местоположение установлено относительно ориентира, расположенного в границах участка. Почтовый адрес ориентира: Тамбовская область, Тамбовский район, категория земель - земли сельскохозяйственного назначения, с разрешенным использованием – для садоводства;

- земельный участок, с кадастровым номером 68:20:6309001:3, адрес (описание местоположения) Местоположение установлено относительно ориентира, расположенного в границах участка. Почтовый адрес ориентира: Тамбовская область, Тамбовский район, категория земель - земли сельскохозяйственного назначения, с разрешенным использованием – для садоводства;

- земельный участок, с кадастровым номером 68:20:6309001:4, адрес (описание местоположения) Местоположение установлено относительно ориентира, расположенного в границах участка. Почтовый адрес ориентира: Тамбовская область, Тамбовский район, категория земель - земли сельскохозяйственного назначения, с разрешенным использованием – для садоводства;

- земельный участок, с кадастровым номером 68:20:6309001:5, адрес (описание местоположения) Тамбовская область, Тамбовский район, СХПК «Кузьминский» с.н.т. «Урожай», участок 1, категория земель - земли сельскохозяйственного назначения, с разрешенным использованием – для ведения садоводства;

- земельный участок с кадастровым номером 68:20:6309001:6, адрес (описание местоположения) Тамбовская область, Тамбовский район, категория земель - земли сельскохозяйственного назначения, с разрешенным использованием – для ведения садоводства;

- земельный участок с кадастровым номером 68:20:6309001:7, адрес (описание местоположения) Тамбовская область, Тамбовский район, категория земель - земли сельскохозяйственного назначения, с разрешенным использованием – для ведения садоводства;

- земельный участок с кадастровым номером 68:20:6309001:8, адрес (описание местоположения) Тамбовская область, Тамбовский район, категория земель - земли сельскохозяйственного назначения, с разрешенным использованием – для ведения садоводства;

- земельный участок с кадастровым номером 68:20:6309001:9, адрес (описание местоположения) Тамбовская область, Тамбовский район, садоводческое товарищество «Урожай», садовый участок №6, категория земель - земли сельскохозяйственного назначения, с разрешенным использованием – для садоводства;

- земельный участок с кадастровым номером 68:20:6309001:10, адрес (описание местоположения) Местоположение установлено относительно ориентира, расположенного в границах участка. Почтовый адрес ориентира: Тамбовская область, Тамбовский район, садоводческое товарищество «Урожай», участок №7, категория земель - земли сельскохозяйственного назначения, с разрешенным использованием – для садоводства;

- земельный участок с кадастровым номером 68:20:6309001:11, адрес (описание местоположения) Местоположение установлено относительно ориентира, расположенного в границах участка. Почтовый адрес ориентира: Тамбовская область, Тамбовский район, категория земель - земли сельскохозяйственного назначения, с разрешенным использованием – для садоводства;

- земельный участок с кадастровым номером 68:20:6309001:12, адрес (описание местоположения) Местоположение установлено относительно ориентира, расположенного в границах участка. Почтовый адрес ориентира: Тамбовская область, Тамбовский район, садоводческое товарищество «Урожай», садовый участок №9, категория земель - земли сельскохозяйственного назначения, с разрешенным использованием – для садоводства;

- земельный участок с кадастровым номером 68:20:6309001:13, адрес (описание местоположения) Местоположение установлено относительно ориентира, расположенного в границах участка. Почтовый адрес ориентира: Тамбовская область, Тамбовский район, садоводческое товарищество «Урожай», садовый участок №10, категория земель - земли сельскохозяйственного назначения, с разрешенным использованием – для садоводства;

- земельный участок с кадастровым номером 68:20:6309001:14, адрес (описание местоположения) Местоположение установлено относительно ориентира, расположенного в границах участка. Почтовый адрес ориентира: Тамбовская область, Тамбовский район, садоводческое товарищество «Урожай», А.О. «Тамбовхлебпродукт», участок №11, категория земель - земли сельскохозяйственного назначения, с разрешенным использованием – для ведения садоводства;

- земельный участок с кадастровым номером 68:20:6309001:15, адрес (описание местоположения) Местоположение установлено относительно ориентира, расположенного в границах участка. Почтовый адрес ориентира: Тамбовская область, Тамбовский район, садоводческое товарищество «Урожай», участок №12, категория земель - земли сельскохозяйственного назначения, с разрешенным использованием – для садоводства;

- земельный участок с кадастровым номером 68:20:6309001:16, адрес (описание местоположения) Местоположение установлено относительно ориентира, расположенного в границах участка. Почтовый адрес ориентира:



- земельный участок с кадастровым номером 68:20:6309001:24, адрес (описание местоположения) Местоположение установлено относительно ориентира, расположенного в границах участка. Почтовый адрес ориентира: Тамбовская область, Тамбовский район, с.т. «Урожай», СХПК «Кузьминский», земельный участок №21, категория земель - земли сельскохозяйственного назначения, с разрешенным использованием – для садоводства;

- земельный участок с кадастровым номером 68:20:6309001:25, адрес (описание местоположения) Тамбовская область, Тамбовский район, садоводческое товарищество «Урожай», участок №22, категория земель - земли сельскохозяйственного назначения, с разрешенным использованием – для ведения садоводства;

- земельный участок с кадастровым номером 68:20:6309001:26, адрес (описание местоположения) Местоположение установлено относительно ориентира, расположенного в границах участка. Почтовый адрес ориентира: Тамбовская область, Тамбовский район, садоводческое товарищество «Урожай», садовый участок №23, категория земель - земли сельскохозяйственного назначения, с разрешенным использованием – для садоводства;

- земельный участок с кадастровым номером 68:20:6309001:27, адрес (описание местоположения) Тамбовская область, Тамбовский район, садоводческое товарищество «Урожай», садовый участок №24, категория земель - земли сельскохозяйственного назначения, с разрешенным использованием – для садоводства;

- земельный участок с кадастровым номером 68:20:6309001:28, адрес (описание местоположения) Местоположение установлено относительно ориентира, расположенного в границах участка. Почтовый адрес ориентира: Тамбовская область, Тамбовский район, категория земель - земли сельскохозяйственного назначения, с разрешенным использованием – для ведения садоводства;

- земельный участок с кадастровым номером 68:20:6309001:29, адрес (описание местоположения) Местоположение установлено относительно ориентира, расположенного в границах участка. Почтовый адрес ориентира: Тамбовская область, Тамбовский район, категория земель - земли сельскохозяйственного назначения, с разрешенным использованием – для ведения садоводства;

- земельный участок с кадастровым номером 68:20:6309001:30, адрес (описание местоположения) Местоположение установлено относительно ориентира, расположенного в границах участка. Почтовый адрес ориентира: Тамбовская область, Тамбовский район, категория земель - земли сельскохозяйственного назначения, с разрешенным использованием – для ведения садоводства;

- земельный участок с кадастровым номером 68:20:6309001:31, адрес (описание местоположения) Тамбовская область, Тамбовский район, садоводческое товарищество «Урожай», участок №30, категория земель - земли сельскохозяйственного назначения, с разрешенным использованием – для ведения садоводства;

- земельный участок с кадастровым номером 68:20:6309001:32, адрес (описание местоположения) Местоположение установлено относительно ориентира, расположенного в границах участка. Почтовый адрес ориентира: Тамбовская область, Тамбовский район, категория земель - земли сельскохозяйственного назначения, с разрешенным использованием – для ведения садоводства;

- земельный участок с кадастровым номером 68:20:6309001:33, адрес (описание местоположения) Тамбовская область, Тамбовский район, садоводческое товарищество «Урожай», СХПК «Кузьминский», земельный участок №31, категория земель - земли сельскохозяйственного назначения, с разрешенным использованием – для садоводства;

- земельный участок с кадастровым номером 68:20:6309001:34, адрес (описание местоположения) Местоположение установлено относительно ориентира, расположенного в границах участка. Почтовый адрес ориентира: Тамбовская область, Тамбовский район, категория земель - земли сельскохозяйственного назначения, с разрешенным использованием – для садоводства;

- земельный участок с кадастровым номером 68:20:6309001:35, адрес (описание местоположения) Местоположение установлено относительно ориентира, расположенного в границах участка. Почтовый адрес ориентира: Тамбовская область, Тамбовский район, садоводческое товарищество «Урожай», участок №33, категория земель - земли сельскохозяйственного назначения, с разрешенным использованием – для садоводства;

- земельный участок с кадастровым номером 68:20:6309001:36, адрес (описание местоположения) Тамбовская область, Тамбовский район, садовое товарищество «Урожай», участок №36, категория земель - земли сельскохозяйственного назначения, с разрешенным использованием – для садоводства;

- земельный участок с кадастровым номером 68:20:6309001:37, адрес (описание местоположения) Тамбовская область, Тамбовский район, садоводческое товарищество «Урожай», участок №37, категория земель - земли сельскохозяйственного назначения, с разрешенным использованием – для садоводства;

- земельный участок с кадастровым номером 68:20:6309001:38, адрес (описание местоположения) Местоположение установлено относительно ориентира, расположенного в границах участка. Почтовый адрес ориентира: Тамбовская область, Тамбовский район, садоводческое товарищество «Урожай», садовый участок №38, категория земель - земли сельскохозяйственного назначения, с разрешенным использованием – для садоводства;

- земельный участок с кадастровым номером 68:20:6309001:39, адрес (описание местоположения) Местоположение установлено относительно ориентира, расположенного в границах участка. Почтовый адрес ориентира: Тамбовская область, Тамбовский район, садоводческое товарищество «Урожай», садовый участок №39, категория земель - земли сельскохозяйственного назначения, с разрешенным использованием – для садоводства;



- земельный участок с кадастровым номером 68:20:6309001:40, адрес (описание местоположения) Местоположение установлено относительно ориентира, расположенного в границах участка. Почтовый адрес ориентира: Тамбовская область, Тамбовский район, садоводческое товарищество «Урожай», садовый участок №40, категория земель - земли сельскохозяйственного назначения, с разрешенным использованием – для садоводства;

- земельный участок с кадастровым номером 68:20:6309001:41, адрес (описание местоположения) Местоположение установлено относительно ориентира, расположенного в границах участка. Почтовый адрес ориентира: Тамбовская область, Тамбовский район, садоводческое товарищество «Урожай», садовый участок №41, категория земель - земли сельскохозяйственного назначения, с разрешенным использованием – для садоводства;

- земельный участок с кадастровым номером 68:20:6309001:42, адрес (описание местоположения) Тамбовская область, Тамбовский район, садовое товарищество «Урожай», садовый участок №42, категория земель - земли сельскохозяйственного назначения, с разрешенным использованием – для садоводства;

- земельный участок с кадастровым номером 68:20:6309001:43, адрес (описание местоположения) Тамбовская область, Тамбовский район, садоводческое товарищество «Урожай», садовый участок №43, категория земель - земли сельскохозяйственного назначения, с разрешенным использованием – для садоводства;

- земельный участок с кадастровым номером 68:20:6309001:44, адрес (описание местоположения) Тамбовская область, Тамбовский район, с.н.т. Урожай, уч. 44, категория земель - земли сельскохозяйственного назначения, с разрешенным использованием – для ведения садоводства;

- земельный участок с кадастровым номером 68:20:6309001:45, адрес (описание местоположения) Тамбовская область, Тамбовский район, категория земель - земли сельскохозяйственного назначения, с разрешенным использованием – для ведения садоводства;

- земельный участок с кадастровым номером 68:20:6309001:46, адрес (описание местоположения) Тамбовская область, Тамбовский район, СХПК «Кузьминский», с.н.т. Урожай, уч. 46, категория земель - земли сельскохозяйственного назначения, с разрешенным использованием – для ведения садоводства;

- земельный участок с кадастровым номером 68:20:6309001:47, адрес (описание местоположения) Тамбовская область, Тамбовский район, садоводческое некоммерческое товарищество «Урожай», участок №47, категория земель - земли сельскохозяйственного назначения, с разрешенным использованием – для ведения садоводства;

- земельный участок с кадастровым номером 68:20:6309001:48, адрес (описание местоположения) Тамбовская область, Тамбовский район, садовое товарищество «Урожай», садовый участок №49, категория земель - земли сельскохозяйственного назначения, с разрешенным использованием – для садоводства;







земель - земли сельскохозяйственного назначения, с разрешенным использованием – для ведения садоводства;

- земельный участок с кадастровым номером 68:20:6309001:79, адрес (описание местоположения) Тамбовская область, Тамбовский район, с/т «Урожай», на землях СХПК «Кузьминский», участок №69, категория земель - земли сельскохозяйственного назначения, с разрешенным использованием – для ведения садоводства;

- земельный участок с кадастровым номером 68:20:6309001:81, адрес (описание местоположения) Тамбовская область, Тамбовский район, категория земель - земли сельскохозяйственного назначения, с разрешенным использованием – для ведения садоводства;

- земельный участок с кадастровым номером 68:20:6309001:80, адрес (описание местоположения) Тамбовская область, Тамбовский район, садовое товарищество «Урожай», участок №74 (семьдесят четыре), категория земель - земли сельскохозяйственного назначения, с разрешенным использованием – для ведения садоводства;

- земельный участок с кадастровым номером 68:20:0000000:1022, адрес (описание местоположения) Тамбовская область, Тамбовский район, СХПК «Кузьминский», снт «Орбита», участок № «А»-24, категория земель - земли сельскохозяйственного назначения, с разрешенным использованием – для ведения садоводства;

20) из кадастрового квартала 68:20:6304001 площадью 35500 кв.м., адрес (местоположение): Тамбовская область, Тамбовский район, Кузьмино-Гатьевский сельсовет, в том числе:

- земельный участок с кадастровым номером 68:20:6304001:1, адрес (местоположение): Тамбовская область, Тамбовский район, СХПК Кузьминский, с.н.т. Трикотажница, уч.66, категория земель: земли сельскохозяйственного назначения, вид разрешенного использования: для ведения садоводства;

- земельный участок с кадастровым номером 68:20:6304001:2, адрес (местоположение): Тамбовская область, Тамбовский район, СХПК Кузьминский, с.н.т. Трикотажница, уч.69, категория земель: земли сельскохозяйственного назначения, вид разрешенного использования: для садоводства;

- земельный участок с кадастровым номером 68:20:6304001:3, адрес (местоположение): Тамбовская область, Тамбовский район, СХПК Кузьминский, с.н.т. Трикотажница, уч.37, категория земель: земли сельскохозяйственного назначения, вид разрешенного использования: для садоводства;

- земельный участок с кадастровым номером 68:20:6304001:4, адрес (местоположение): Тамбовская область, Тамбовский район, СХПК Кузьминский, с.н.т. Трикотажница, уч.36, категория земель: земли сельскохозяйственного назначения, вид разрешенного использования: для садоводства;

- земельный участок с кадастровым номером 68:20:6304001:5, адрес (местоположение): Тамбовская область, Тамбовский район, СХПК Кузьминский, с.н.т. Трикотажница, уч.42, категория земель: земли сельскохозяйственного назначения, вид разрешенного использования: для садоводства;



- земельный участок с кадастровым номером 68:20:6304001:17, адрес (местоположение): Тамбовская область, Тамбовский район, садоводческое товарищество «Трикотажница», участок №50, категория земель: земли сельскохозяйственного назначения, вид разрешенного использования: для садоводства;

- земельный участок с кадастровым номером 68:20:6304001:18, адрес (местоположение): Тамбовская область, Тамбовский район, садоводческое товарищество «Трикотажница», участок №1, категория земель: земли сельскохозяйственного назначения, вид разрешенного использования: для ведения садоводства;

- земельный участок с кадастровым номером 68:20:6304001:19, адрес (местоположение): Тамбовская область, Тамбовский район, СХПК Кузьминский, с.н.т.Трикотажница, уч.2, категория земель: земли сельскохозяйственного назначения, вид разрешенного использования: для ведения садоводства;

- земельный участок с кадастровым номером 68:20:6304001:20, адрес (местоположение): Тамбовская область, Тамбовский район, садоводческое товарищество «Трикотажница», №23, категория земель: земли сельскохозяйственного назначения, вид разрешенного использования: для садоводства;

- земельный участок с кадастровым номером 68:20:6304001:21, адрес (местоположение): Тамбовская область, Тамбовский район, категория земель: земли сельскохозяйственного назначения, вид разрешенного использования: для ведения садоводства;

- земельный участок с кадастровым номером 68:20:6304001:22, адрес (местоположение): Тамбовская область, Тамбовский район, категория земель: земли сельскохозяйственного назначения, вид разрешенного использования: для ведения садоводства;

- земельный участок с кадастровым номером 68:20:6304001:23, адрес (местоположение): Тамбовская область, Тамбовский район, СХПК Кузьминский, с.н.т.Трикотажница, уч.76, категория земель: земли сельскохозяйственного назначения, вид разрешенного использования: для ведения садоводства;

- земельный участок с кадастровым номером 68:20:6304001:24, адрес (местоположение): Тамбовская область, Тамбовский район, категория земель: земли сельскохозяйственного назначения, вид разрешенного использования: для ведения садоводства;

- земельный участок с кадастровым номером 68:20:6304001:25, адрес (местоположение): Тамбовская область, Тамбовский район, категория земель: земли сельскохозяйственного назначения, вид разрешенного использования: для ведения садоводства;

- земельный участок с кадастровым номером 68:20:6304001:26, адрес (местоположение): Тамбовская область, Тамбовский район, садоводческое товарищество «Трикотажница», участок №33, категория земель: земли сельскохозяйственного назначения, вид разрешенного использования: для садоводства;









сельскохозяйственного назначения, вид разрешенного использования: для садоводства;

- земельный участок с кадастровым номером 68:20:6304001:57, адрес (местоположение): Тамбовская область, Тамбовский район, категория земель: земли сельскохозяйственного назначения, вид разрешенного использования: для ведения садоводства;

- земельный участок с кадастровым номером 68:20:6304001:58, адрес (местоположение): Тамбовская область, Тамбовский район, с.т. «Трикотажница» - СХПК «Кузьминский», садовый участок №18, категория земель: земли сельскохозяйственного назначения, вид разрешенного использования: для садоводства;

- земельный участок с кадастровым номером 68:20:6304001:59, адрес (местоположение): Тамбовская область, Тамбовский район, садоводческое товарищество «Трикотажница», садовый участок №79, категория земель: земли сельскохозяйственного назначения, вид разрешенного использования: для садоводства;

- земельный участок с кадастровым номером 68:20:6304001:62, адрес (местоположение): Тамбовская область, Тамбовский район, категория земель: земли сельскохозяйственного назначения, вид разрешенного использования: для ведения садоводства;

- земельный участок с кадастровым номером 68:20:6304001:61, адрес (местоположение): Тамбовская область, Тамбовский район, категория земель: земли сельскохозяйственного назначения, вид разрешенного использования: для ведения садоводства;

- земельный участок с кадастровым номером 68:20:6304001:62, адрес (местоположение): Тамбовская область, Тамбовский район, категория земель: земли сельскохозяйственного назначения, вид разрешенного использования: для ведения садоводства;

- земельный участок с кадастровым номером 68:20:6304001:63, адрес (местоположение): Тамбовская область, Тамбовский район, категория земель: земли сельскохозяйственного назначения, вид разрешенного использования: для ведения садоводства;

- земельный участок с кадастровым номером 68:20:6304001:64, адрес (местоположение): Тамбовская область, Тамбовский район, садоводческое товарищество «Трикотажница», №7, категория земель: земли сельскохозяйственного назначения, вид разрешенного использования: для ведения садоводства;

- земельный участок с кадастровым номером 68:20:6304001:65, адрес (местоположение): Тамбовская область, Тамбовский район, категория земель: земли сельскохозяйственного назначения, вид разрешенного использования: для ведения садоводства;

- земельный участок с кадастровым номером 68:20:6304001:66, адрес (местоположение): Тамбовская область, Тамбовский район, садоводческое товарищество «Трикотажница», участок №59, категория земель: земли

сельскохозяйственного назначения, вид разрешенного использования: для ведения садоводства;

- земельный участок с кадастровым номером 68:20:6304001:67, адрес (местоположение): Тамбовская область, Тамбовский район, садоводческое товарищество «Трикотажница», участок №62, категория земель: земли сельскохозяйственного назначения, вид разрешенного использования: для ведения садоводства;

- земельный участок с кадастровым номером 68:20:6304001:68, адрес (местоположение): Тамбовская область, Тамбовский район, садоводческое товарищество «Трикотажница», №26, категория земель: земли сельскохозяйственного назначения, вид разрешенного использования: для ведения садоводства;

- земельный участок с кадастровым номером 68:20:6304001:69, адрес (местоположение): Тамбовская область, Тамбовский район, садоводческое товарищество «Трикотажница», №27, категория земель: земли сельскохозяйственного назначения, вид разрешенного использования: для садоводства;

- земельный участок с кадастровым номером 68:20:6304001:70, адрес (местоположение): Тамбовская область, Тамбовский район, садоводческое товарищество «Трикотажница», №20, категория земель: земли сельскохозяйственного назначения, вид разрешенного использования: для садоводства;

- земельный участок с кадастровым номером 68:20:6304001:71, адрес (местоположение): Тамбовская область, Тамбовский район, категория земель: земли сельскохозяйственного назначения, вид разрешенного использования: для ведения садоводства;

- земельный участок с кадастровым номером 68:20:6304001:72, адрес (местоположение): Тамбовская область, Тамбовский район, категория земель: земли сельскохозяйственного назначения, вид разрешенного использования: для ведения садоводства;

- земельный участок с кадастровым номером 68:20:6304001:73, адрес (местоположение): Тамбовская область, Тамбовский район, садоводческое товарищество «Трикотажница», участок №60, категория земель: земли сельскохозяйственного назначения, вид разрешенного использования: для садоводства;

- земельный участок с кадастровым номером 68:20:6304001:74, адрес (местоположение): Тамбовская область, Тамбовский район, СХПК Кузьминский, с.н.т.Трикотажница, уч.22, категория земель: земли сельскохозяйственного назначения, вид разрешенного использования: для ведения садоводства;

- земельный участок с кадастровым номером 68:20:6304001:75, адрес (местоположение): Тамбовская область, Тамбовский район, садоводческое товарищество «Трикотажница», участок №64, категория земель: земли сельскохозяйственного назначения, вид разрешенного использования: для садоводства;

- земельный участок с кадастровым номером 68:20:6304001:76, адрес (местоположение): Тамбовская область, Тамбовский район, садоводческое товарищество «Трикотажница», участок №29, категория земель: земли сельскохозяйственного назначения, вид разрешенного использования: для ведения садоводства;

- земельный участок с кадастровым номером 68:20:6304001:77, адрес (местоположение): Тамбовская область, Тамбовский район, категория земель: земли сельскохозяйственного назначения, вид разрешенного использования: для ведения садоводства;

- земельный участок с кадастровым номером 68:20:6304001:78, адрес (местоположение): Тамбовская область, Тамбовский район, категория земель: земли сельскохозяйственного назначения, вид разрешенного использования: для ведения садоводства;

- земельный участок с кадастровым номером 68:20:6304001:79, адрес (местоположение): Тамбовская область, Тамбовский район, садоводческое товарищество «Трикотажница» - СХПК «Кузьминский», земельный участок №10, категория земель: земли сельскохозяйственного назначения, вид разрешенного использования: для садоводства;

- земельный участок с кадастровым номером 68:20:6304001:80, адрес (местоположение): Тамбовская область, Тамбовский район, категория земель: земли сельскохозяйственного назначения, вид разрешенного использования: для ведения садоводства;

- земельный участок с кадастровым номером 68:20:6304001:81, адрес (местоположение): Тамбовская область, Тамбовский район, категория земель: земли сельскохозяйственного назначения, вид разрешенного использования: для ведения садоводства;

- земельный участок с кадастровым номером 68:20:6304001:82, адрес (местоположение): Тамбовская область, Тамбовский район, садоводческое товарищество «Трикотажница», участок №41, категория земель: земли сельскохозяйственного назначения, вид разрешенного использования: для ведения садоводства;

- земельный участок с кадастровым номером 68:20:6304001:83, адрес (местоположение): Тамбовская область, Тамбовский район, категория земель: земли сельскохозяйственного назначения, вид разрешенного использования: для ведения садоводства;

- земельный участок с кадастровым номером 68:20:6304001:84, адрес (местоположение): Тамбовская область, Тамбовский район, категория земель: земли сельскохозяйственного назначения, вид разрешенного использования: для ведения садоводства;

- земельный участок с кадастровым номером 68:20:6304001:108, адрес (местоположение): Тамбовская область, Тамбовский район, садоводческое товарищество «Трикотажница», участок №41, категория земель: не установлена, вид разрешенного использования: не установлен;

- земельный участок с кадастровым номером 68:20:6304001:109, адрес (местоположение): Тамбовская область, Тамбовский район, садоводческое

товарищество «Трикотажница», участок №41, категория земель: земли сельскохозяйственного назначения, вид разрешенного использования: сады, огороды;

21) из кадастрового квартала 68:20:6325001 площадью 17800 кв.м., адрес (местоположение): Тамбовская область, Тамбовский район, Кузьмино-Гатьевский сельсовет, в том числе:

- земельный участок с кадастровым номером 68:20:6325001:1, адрес (описание местоположения): Тамбовская область, Тамбовский район, СХПК Кузьминский, с. н. т. Облспецбольницы, земли сельскохозяйственного назначения, вид разрешенного использования - для ведения садоводства;

- земельный участок с кадастровым номером 68:20:6325001:2, адрес (описание местоположения): местоположение установлено относительно ориентира, расположенного в границах участка. Почтовый адрес ориентира: Тамбовская область, Тамбовский район, садоводческое товарищество «Медик-4», земельный участок №1, земли сельскохозяйственного назначения, вид разрешенного использования - для ведения садоводства;

- земельный участок с кадастровым номером 68:20:6325001:3, адрес (описание местоположения): местоположение установлено относительно ориентира, расположенного в границах участка. Почтовый адрес ориентира: Тамбовская область, Тамбовский район, садоводческое товарищество «Медик-4», земельный участок №4, земли сельскохозяйственного назначения, вид разрешенного использования - для ведения садоводства;

- земельный участок с кадастровым номером 68:20:6325001:4, адрес (описание местоположения): местоположение установлено относительно ориентира, расположенного в границах участка. Почтовый адрес ориентира: Тамбовская область, Тамбовский район, садоводческое товарищество «Медик-4», земельный участок №5, земли сельскохозяйственного назначения, вид разрешенного использования - для ведения садоводства;

- земельный участок с кадастровым номером 68:20:6325001:5, адрес (описание местоположения): местоположение установлено относительно ориентира, расположенного в границах участка. Почтовый адрес ориентира: Тамбовская область, Тамбовский район, садоводческое товарищество «Медик-4», земельный участок №8, земли сельскохозяйственного назначения, вид разрешенного использования - для ведения садоводства;

- земельный участок с кадастровым номером 68:20:6325001:6, адрес (описание местоположения): местоположение установлено относительно ориентира, расположенного в границах участка. Почтовый адрес ориентира: Тамбовская область, Тамбовский район, садоводческое товарищество «Медик-4», земельный участок №13, земли сельскохозяйственного назначения, вид разрешенного использования - для ведения садоводства;

- земельный участок с кадастровым номером 68:20:6325001:7, адрес (описание местоположения): местоположение установлено относительно ориентира, расположенного в границах участка. Почтовый адрес ориентира: Тамбовская область, Тамбовский район, садоводческое товарищество «Медик-4»,











Тамбовская область, Тамбовский район, садоводческое товарищество «Медик-4», земельный участок 35, земли сельскохозяйственного назначения, вид разрешенного использования - для ведения садоводства;

- земельный участок с кадастровым номером 68:20:6325001:38, адрес (описание местоположения): местоположение установлено относительно ориентира, расположенного в границах участка. Почтовый адрес ориентира: Тамбовская область, Тамбовский район, садоводческое товарищество «Медик-4», земельный участок №38, земли сельскохозяйственного назначения, вид разрешенного использования - для ведения садоводства;

- земельный участок с кадастровым номером 68:20:6325001:39, адрес (описание местоположения): местоположение установлено относительно ориентира, расположенного в границах участка. Почтовый адрес ориентира: Тамбовская область, Тамбовский район, садоводческое товарищество «Медик-4», земельный участок №40, земли сельскохозяйственного назначения, вид разрешенного использования - для ведения садоводства;

- земельный участок с кадастровым номером 68:20:6325001:40, адрес (описание местоположения): местоположение установлено относительно ориентира, расположенного в границах участка. Почтовый адрес ориентира: Тамбовская область, Тамбовский район, садоводческое товарищество «Медик-4», земельный участок №37, земли сельскохозяйственного назначения, вид разрешенного использования - для ведения садоводства;

- земельный участок с кадастровым номером 68:20:6325001:41, адрес (описание местоположения): Тамбовская область, Тамбовский район, садоводческое товарищество «Медик-4», участок №26, земли сельскохозяйственного назначения, вид разрешенного использования - для ведения садоводства;

- земельный участок с кадастровым номером 68:20:6325001:67, адрес (описание местоположения): Тамбовская область, Тамбовский район, в северо-восточной части кадастрового квартала 68:20:6325001, земли сельскохозяйственного назначения, вид разрешенного использования –под комплексную трансформаторную подстанцию;

22) из кадастрового квартала 68:20:6319002 площадью 12,86 га, адрес (местоположение): Тамбовская область, Тамбовский район, Кузьмино-Гатьевский сельсовет, в том числе:

- земельный участок с кадастровым номером 68:20:6319002:1, адрес (местоположение): местоположение установлено относительно ориентира, расположенного в границах участка. Почтовый адрес ориентира: Тамбовская область, Тамбовский район, категория земель: земли сельскохозяйственного назначения, вид разрешенного использования: для ведения садоводства;

- земельный участок с кадастровым номером 68:20:6319002:2, адрес (местоположение): Тамбовская область, Тамбовский район, СНТ «Орбита», участок №311, категория земель: земли сельскохозяйственного назначения, вид разрешенного использования: сады, огороды;

- земельный участок с кадастровым номером 68:20:6319002:4, адрес (местоположение): Тамбовская область, Тамбовский район, СНТ «Орбита»,

участок №304, категория земель: земли сельскохозяйственного назначения, вид разрешенного использования: сады, огороды;

- земельный участок с кадастровым номером 68:20:6319002:5, адрес (местоположение): Тамбовская область, Тамбовский район, СНТ «Орбита», участок №305, категория земель: земли сельскохозяйственного назначения, вид разрешенного использования: сады, огороды;

- земельный участок с кадастровым номером 68:20:6319002:6, адрес (местоположение): Тамбовская область, Тамбовский район, СНТ «Орбита», участок №302, категория земель: земли сельскохозяйственного назначения, вид разрешенного использования: сады, огороды;

- земельный участок с кадастровым номером 68:20:0000000:2646, адрес (местоположение): Тамбовская область, Тамбовский район, СНТ «Орбита», участок №301, категория земель: земли сельскохозяйственного назначения, вид разрешенного использования: сады, огороды;

- земельный участок с кадастровым номером 68:20:6329001:1, адрес (местоположение): Тамбовская область, Тамбовский район, СХПК Кузьминский, с.н.т. Тамбовская нефтебаза, категория земель: земли сельскохозяйственного назначения, вид разрешенного использования: для ведения садоводства;

- земельный участок с кадастровым номером 68:20:6319001:67, адрес (местоположение): Тамбовская область, Тамбовский район, СХПК Кузьминский, с.т. Заречье, уч.40, категория земель: земли сельскохозяйственного назначения, вид разрешенного использования: сады, огороды;

- земельный участок с кадастровым номером 68:00:0000000:406, адрес (местоположение): Тамбовская область, г.Котовск, земельный участок №94 в коллективном саду «Заречье», категория земель: земли сельскохозяйственного назначения, вид разрешенного использования: для садоводства;

- земельный участок с кадастровым номером 68:25:0000039:710, адрес (местоположение): Тамбовская область, город Котовск, коллективный сад «Заречье», №138, категория земель: земли сельскохозяйственного назначения, вид разрешенного использования: для садоводства;

- земельный участок с кадастровым номером 68:25:0000039:724, адрес (местоположение): Тамбовская область, город Котовск, коллективный сад «Заречье», №140, категория земель: земли сельскохозяйственного назначения, вид разрешенного использования: для ведения садоводства (земельные участки, находящиеся в составе дачных, садоводческих и огороднических объединений);

- земельный участок с кадастровым номером 68:20:0000000:2583, адрес (местоположение): Тамбовская область, Тамбовский район, СХПК Кузьминский, СНТ «Нефтяник», участок №64, категория земель: земли сельскохозяйственного назначения, вид разрешенного использования: сады, огороды;

- земельный участок с кадастровым номером 68:20:0000000:2592, адрес (местоположение): Тамбовская область, Тамбовский район, СХПК Кузьминский, СНТ «Нефтяник», участок №63, категория земель: земли сельскохозяйственного назначения, вид разрешенного использования: сады, огороды;

- земельный участок с кадастровым номером 68:20:0000000:2595, адрес (местоположение): Тамбовская область, Тамбовский район, СХПК Кузьминский,

СНТ «Нефтяник», участок №1, категория земель: земли сельскохозяйственного назначения, вид разрешенного использования: сады, огороды;

- земельный участок с кадастровым номером 68:20:0000000:2603, адрес (местоположение): Тамбовская область, Тамбовский район, СХПК Кузьминский, СНТ «Нефтяник», участок №22, категория земель: земли сельскохозяйственного назначения, вид разрешенного использования: сады, огороды;

- земельный участок с кадастровым номером 68:20:0000000:2662, адрес (местоположение): Тамбовская область, Тамбовский район, СНТ «Орбита», участок №303, категория земель: земли сельскохозяйственного назначения, вид разрешенного использования: сады, огороды;

- земельный участок с кадастровым номером 68:20:0000000:2672, адрес (местоположение): Тамбовская область, Тамбовский район, СХПК Кузьминский, СНТ «Нефтяник», участок №44, категория земель: земли сельскохозяйственного назначения, вид разрешенного использования: сады, огороды

- земельный участок м с кадастровым номером 68:20:0000000:2675, адрес (местоположение): Тамбовская область, Тамбовский район, СНТ «Орбита», участок №300, категория земель: земли сельскохозяйственного назначения, вид разрешенного использования: сады, огороды;

23) из кадастрового квартала 68:20:6319001 площадью 33800 кв.м., адрес (местоположение): Тамбовская область, Тамбовский район, Кузьмино - Гатьевский сельсовет, в том числе:

- земельный участок с кадастровым номером 68:20:6319001:54, адрес (описание местоположения): Тамбовская область, Тамбовский район, садоводческое товарищество «Заречье», земли СХПК «Кузьминский», земельный участок №38, категория земель - земли сельскохозяйственного назначения, разрешенное использование - для садоводства;

- земельный участок с кадастровым номером 68:20:6319001:60, адрес (описание местоположения): Тамбовская область, Тамбовский район, СХПК «Кузьминский», садоводческое товарищество «Заречье», участок №30 (тридцать), категория земель - земли сельскохозяйственного назначения, разрешенное использование - для ведения садоводства;

- земельный участок с кадастровым номером 68:20:6319001:62, адрес (описание местоположения): Тамбовская область, Тамбовский район, садоводческое товарищество «Заречье», участок №32, категория земель - земли сельскохозяйственного назначения, разрешенное использование - для ведения садоводства;

- земельный участок с кадастровым номером 68:20:6319001:64, адрес (описание местоположения): Тамбовская область, Тамбовский район, СХПК «Кузьминский», с. т. Заречье, уч. №7, категория земель - земли сельскохозяйственного назначения, разрешенное использование - для ведения садоводства;

- земельный участок с кадастровым номером 68:20:6319001:95, адрес (описание местоположения): Тамбовская область, Тамбовский район, в центральной части кадастрового квартала 68:20:6319001, СНТ «Заречье», участок



Кузьминский, с. т. Заречье, уч. №110, категория земель - земли сельскохозяйственного назначения, разрешенное использование - для ведения садоводства;

-земельный участок с кадастровым номером 68:20:6319001:56, адрес (описание местоположения): Тамбовская область, Тамбовский район, СХПК Кузьминский, с. т. Заречье, уч. №132, категория земель - земли сельскохозяйственного назначения, разрешенное использование - для ведения садоводства;

-земельный участок с кадастровым номером 68:20:6319001:57, адрес (описание местоположения): Тамбовская область, Тамбовский район,, садоводческое товарищество «Заречье», земли СХПК «Кузьминский», земельный участок №126, категория земель - земли сельскохозяйственного назначения, разрешенное использование - для садоводства;

-земельный участок с кадастровым номером 68:20:6319001:58, адрес (описание местоположения): Тамбовская область, Тамбовский район, , садоводческое товарищество «Заречье», земельный участок №116, категория земель - земли сельскохозяйственного назначения, разрешенное использование – для ведения садоводства;

-земельный участок с кадастровым номером 68:20:6319001:59, адрес (описание местоположения): Тамбовская область, Тамбовский район, СХПК Кузьминский, с. т. Заречье, уч. №21, категория земель - земли сельскохозяйственного назначения, разрешенное использование - для ведения садоводства;

-земельный участок, с кадастровым номером 68:20:6319001:61, адрес (описание местоположения): Тамбовская область, Тамбовский район, СХПК Кузьминский, с. т. Заречье, уч. №31, категория земель - земли сельскохозяйственного назначения, разрешенное использование - для ведения садоводства;

-земельный участок с кадастровым номером 68:20:6319001:63, адрес (описание местоположения): Тамбовская область, Тамбовский район, СХПК Кузьминский, с. т. Заречье, уч. №3, категория земель - земли сельскохозяйственного назначения, разрешенное использование - для ведения садоводства;

-земельный участок с кадастровым номером 68:20:6319001:65, адрес (описание местоположения): Тамбовская область, Тамбовский район, садоводческое товарищество «Заречье», уч. №10 , категория земель - земли сельскохозяйственного назначения, разрешенное использование - для ведения садоводства;

-земельный участок с кадастровым номером 68:20:6319001:92, адрес (описание местоположения): Тамбовская область, Тамбовский район, садоводческое товарищество «Заречье», участок №25 , категория земель - земли сельскохозяйственного назначения, разрешенное использование - для ведения садоводства;

-земельный участок с кадастровым номером 68:20:6319001:93, адрес (описание местоположения): Тамбовская область, Тамбовский район, СХПК

Кузьминский, с. т. Заречье, категория земель- земли сельскохозяйственного назначения, разрешенное использование - для ведения садоводства;

-земельный участок с кадастровым номером 68:20:6319001:6, адрес (описание местоположения): Тамбовская область, Тамбовский район, садоводческое товарищество «Заречье», земли СХПК «Кузьминский», земельный участок №6, категория земель- земли сельскохозяйственного назначения, разрешенное использование - для садоводства;

-земельный участок с кадастровым номером 68:20:6319001:7, адрес (описание местоположения): Тамбовская область, Тамбовский район, СХПК Кузьминский, с.т. Заречье, участок №122, категория земель- земли сельскохозяйственного назначения, разрешенное использование - для ведения садоводства;

-земельный участок с кадастровым номером 68:20:6319001:8, адрес (описание местоположения): Тамбовская область, Тамбовский район, садоводческое товарищество «Заречье», земли СХПК «Кузьминский», участок №12, категория земель- земли сельскохозяйственного назначения, разрешенное использование - для садоводства;

-земельный участок с кадастровым номером 68:20:6319001:7, адрес (описание местоположения): Тамбовская область, Тамбовский район, СХПК Кузьминский, с.т. Заречье, участок №112, категория земель- земли сельскохозяйственного назначения, разрешенное использование - для ведения садоводства;

-земельный участок с кадастровым номером 68:20:6319001:10, адрес (описание местоположения): Тамбовская область, Тамбовский район, СХПК Кузьминский, с.т. Заречье, участок №95, категория земель- земли сельскохозяйственного назначения, разрешенное использование - для ведения садоводства;

-земельный участок с кадастровым номером 68:20:6319001:11, адрес (описание местоположения): Тамбовская область, Тамбовский район, СХПК Кузьминский, с.т. Заречье, участок №27 , категория земель- земли сельскохозяйственного назначения, разрешенное использование - для ведения садоводства;

-земельный участок с кадастровым номером 68:20:6319001:12, адрес (описание местоположения): Тамбовская область, Тамбовский район, СХПК Кузьминский, с.т. Заречье, участок №5 , категория земель- земли сельскохозяйственного назначения, разрешенное использование - для ведения садоводства;

-земельный участок с кадастровым номером 68:20:6319001:13, адрес (описание местоположения): Тамбовская область, Тамбовский район, СХПК Кузьминский, с.т. Заречье, участок №39 , категория земель- земли сельскохозяйственного назначения, разрешенное использование - для ведения садоводства;

-земельный участок с кадастровым номером 68:20:6319001:14, адрес (описание местоположения): Тамбовская область, Тамбовский район, СХПК Кузьминский, с.т. Заречье, участок №111 , категория земель- земли



сельскохозяйственного назначения, разрешенное использование - для ведения садоводства;

-земельный участок с кадастровым номером 68:20:6319001:15, адрес (описание местоположения): Тамбовская область, Тамбовский район, садоводческое товарищество «Заречье», земли СХПК «Кузьминский», земельный участок №13, категория земель- земли сельскохозяйственного назначения, разрешенное использование - для садоводства;

-земельный участок с кадастровым номером 68:20:6319001:16, адрес (описание местоположения): Тамбовская область, Тамбовский район, садоводческое общество «Заречье», №97, категория земель- земли сельскохозяйственного назначения, разрешенное использование – для ведения садоводства;

-земельный участок площадью 400 кв.м., с кадастровым номером 68:20:6319001:17, адрес (описание местоположения): Тамбовская область, Тамбовский район, садоводческое товарищество «Заречье», земли СХПК «Кузьминский», земельный участок №14, категория земель- земли сельскохозяйственного назначения, разрешенное использование - для садоводства;

-земельный участок с кадастровым номером 68:20:6319001:18, адрес (описание местоположения): Тамбовская область, Тамбовский район, СХПК Кузьминский, с.т. Заречье, участок №26, категория земель- земли сельскохозяйственного назначения, разрешенное использование - для ведения садоводства;

-земельный участок с кадастровым номером 68:20:6319001:18, адрес (описание местоположения): Тамбовская область, Тамбовский район, СХПК Кузьминский, с.т. Заречье, участок №22, категория земель- земли сельскохозяйственного назначения, разрешенное использование - для ведения садоводства;

-земельный участок с кадастровым номером 68:20:6319001:20, адрес (описание местоположения): Тамбовская область, Тамбовский район, садоводческое товарищество «Заречье», земли СХПК «Кузьминский», земельный участок №325 , категория земель- земли сельскохозяйственного назначения, разрешенное использование - для садоводства;

-земельный участок с кадастровым номером 68:20:6319001:21, адрес (описание местоположения): Тамбовская область, Тамбовский район, СХПК Кузьминский, с.т. Заречье, участок №326, категория земель- земли сельскохозяйственного назначения, разрешенное использование - для ведения садоводства;

-земельный участок с кадастровым номером 68:20:6319001:22, адрес (описание местоположения): Тамбовская область, Тамбовский район, садоводческое товарищество Заречье, участок №123, категория земель- земли сельскохозяйственного назначения, разрешенное использование - для ведения садоводства;

-земельный участок., с кадастровым номером 68:20:6319001:23, адрес (описание местоположения): Тамбовская область, Тамбовский район, садоводческое товарищество Заречье, земли СХПК «Кузьминский», земельный

участок №127, категория земель- земли сельскохозяйственного назначения, разрешенное использование - для садоводства;

-земельный участок с кадастровым номером 68:20:6319001:24, адрес (описание местоположения): Тамбовская область, Тамбовский район, садоводческое товарищество «Заречье», участок №28 , категория земель- земли сельскохозяйственного назначения, разрешенное использование - для ведения садоводства;

-земельный участок с кадастровым номером 68:20:6319001:25, адрес (описание местоположения): Тамбовская область, Тамбовский район, садоводческое товарищество Заречье, земли СХПК «Кузьминский», участок №24, категория земель - земли сельскохозяйственного назначения, разрешенное использование - для садоводства;

- земельный участок с кадастровым номером 68:20:6319001:26, адрес (местоположение): Тамбовская область, Тамбовский район, садоводческое товарищество «Заречье» земли СХПК «Кузьминский», земельный участок №324, категория земель: земли сельскохозяйственного назначения, вид разрешенного использования: для садоводства;

- земельный участок с кадастровым номером 68:20:6319001:27, адрес (местоположение): Тамбовская область, Тамбовский район, СХПК «Кузьминский», с.т.Заречье, уч.29, категория земель: земли сельскохозяйственного назначения, вид разрешенного использования: для ведения садоводства;

- земельный участок с кадастровым номером 68:20:6319001:28, адрес (местоположение): Тамбовская область, Тамбовский район, СХПК «Кузьминский», с.т.Заречье, уч.4, категория земель: земли сельскохозяйственного назначения, вид разрешенного использования: для ведения садоводства;

- земельный участок с кадастровым номером 68:20:6319001:29, адрес (местоположение): Тамбовская область, Тамбовский район, СХПК «Кузьминский», с.т.Заречье, уч.19, категория земель: земли сельскохозяйственного назначения, вид разрешенного использования: для ведения садоводства;

- земельный участок с кадастровым номером 68:20:6319001:30, адрес (местоположение): Тамбовская область, Тамбовский район, СХПК «Кузьминский», с.т.Заречье, уч.34, категория земель: земли сельскохозяйственного назначения, вид разрешенного использования: для ведения садоводства;

- земельный участок с кадастровым номером 68:20:6319001:31, адрес (местоположение): Тамбовская область, Тамбовский район, садоводческое товарищество «Заречье», земли СХПК «Кузьминский», участок №99, категория земель: земли сельскохозяйственного назначения, вид разрешенного использования: для садоводства;

- земельный участок с кадастровым номером 68:20:6319001:32, адрес (местоположение): Тамбовская область, Тамбовский район, СХПК Кузьминский, с.т.Заречье, уч.131, категория земель: земли сельскохозяйственного назначения, вид разрешенного использования: для ведения садоводства;

- земельный участок с кадастровым номером 68:20:6319001:33, адрес (местоположение): Тамбовская область, Тамбовский район, СХПК Кузьминский,

с.т.Заречье, уч.323, категория земель: земли сельскохозяйственного назначения, вид разрешенного использования: для ведения садоводства;

- земельный участок с кадастровым номером 68:20:6319001:34, адрес (местоположение): Тамбовская область, Тамбовский район, СХПК Кузьминский, с.т.Заречье, уч.2, категория земель: земли сельскохозяйственного назначения, вид разрешенного использования: для ведения садоводства;

- земельный участок с кадастровым номером 68:20:6319001:35, адрес (местоположение): Тамбовская область, Тамбовский район, садоводческое товарищество «Заречье», земли СХПК «Кузьминский», земельный участок №17, категория земель: земли сельскохозяйственного назначения, вид разрешенного использования: для садоводства;

- земельный участок с кадастровым номером 68:20:6319001:36, адрес (местоположение): Тамбовская область, Тамбовский район, СХПК Кузьминский, с.т.Заречье, уч.322, категория земель: земли сельскохозяйственного назначения, вид разрешенного использования: для ведения садоводства;

- земельный участок с кадастровым номером 68:20:6319001:37, адрес (местоположение): Тамбовская область, Тамбовский район, СХПК Кузьминский, с.т.Заречье, уч.327, категория земель: земли сельскохозяйственного назначения, вид разрешенного использования: для ведения садоводства;

- земельный участок с кадастровым номером 68:20:6319001:38, адрес (местоположение): Тамбовская область, Тамбовский район, садоводческое товарищество «Заречье» АО «Железобетон», участок №104, категория земель: земли сельскохозяйственного назначения, вид разрешенного использования: для садоводства;

- земельный участок с кадастровым номером 68:20:6319001:39, адрес (местоположение): Тамбовская область, Тамбовский район, СХПК Кузьминский, с.т.Заречье. уч.16, категория земель: земли сельскохозяйственного назначения, вид разрешенного использования: для ведения садоводства;

- земельный участок с кадастровым номером 68:20:6319001:40, адрес (местоположение): Тамбовская область, Тамбовский район, садоводческое товарищество «Заречье», земли СХПК «Кузьминский», земельный участок №15, категория земель: земли сельскохозяйственного назначения, вид разрешенного использования: для садоводства;

- земельный участок с кадастровым номером 68:20:6319001:41, адрес (местоположение): Тамбовская область, Тамбовский район, СХПК Кузьминский, с.т.Заречье. уч.37, категория земель: земли сельскохозяйственного назначения, вид разрешенного использования: для ведения садоводства;

- земельный участок с кадастровым номером 68:20:6319001:42, адрес (местоположение): Тамбовская область, Тамбовский район, садоводческое товарищество «Заречье», земли СХПК «Кузьминский», земельный участок №134, категория земель: земли сельскохозяйственного назначения, вид разрешенного использования: для садоводства;

- земельный участок с кадастровым номером 68:20:6319001:43, адрес (местоположение): Тамбовская область, Тамбовский район, СХПК Кузьминский,

с.т.Заречье. уч.124, категория земель: земли сельскохозяйственного назначения, вид разрешенного использования: для ведения садоводства;

- земельный участок с кадастровым номером 68:20:6319001:44, адрес (местоположение): Тамбовская область, Тамбовский район, садоводческое товарищество «Заречье», земли СХПК «Кузьминский», земельный участок №101, категория земель: земли сельскохозяйственного назначения, вид разрешенного использования: для садоводства;

- земельный участок с кадастровым номером 68:20:6319001:45, адрес (местоположение): Тамбовская область, Тамбовский район, садоводческое товарищество «Заречье», земли СХПК «Кузьминский», земельный участок №136, категория земель: земли сельскохозяйственного назначения, вид разрешенного использования: для садоводства;

- земельный участок с кадастровым номером 68:20:6319001:46, адрес (местоположение): Тамбовская область, Тамбовский район, СХПК Кузьминский, с.т.Заречье. уч.136, категория земель: земли сельскохозяйственного назначения, вид разрешенного использования: для ведения садоводства;

- земельный участок с кадастровым номером 68:20:6319001:47, адрес (местоположение): Тамбовская область, Тамбовский район, садоводческое товарищество «Заречье», земли СХПК «Кузьминский», земельный участок №11, категория земель: земли сельскохозяйственного назначения, вид разрешенного использования: для садоводства;

- земельный участок с кадастровым номером 68:20:6319001:48, адрес (местоположение): Тамбовская область, Тамбовский район, СХПК Кузьминский, с.т.Заречье. уч.9, категория земель: земли сельскохозяйственного назначения, вид разрешенного использования: для ведения садоводства;

- земельный участок с кадастровым номером 68:20:6319001:49, адрес (местоположение): Тамбовская область, Тамбовский район, садоводческое товарищество «Заречье», участок №1, категория земель: земли сельскохозяйственного назначения, вид разрешенного использования: для ведения садоводства;

- земельный участок с кадастровым номером 68:20:6319001:50, адрес (местоположение): Тамбовская область, Тамбовский район, СХПК Кузьминский, с.т.Заречье. уч.20, категория земель: земли сельскохозяйственного назначения, вид разрешенного использования: для ведения садоводства;

- земельный участок с кадастровым номером 68:20:6319001:66, адрес (описание местоположения) Тамбовская область, Тамбовский район, СХПК «Кузьминский», с.т. «Заречье», уч. 35, категория земель - земли сельскохозяйственного назначения, с разрешенным использованием – для ведения садоводства;

- земельный участок с кадастровым номером 68:20:6319001:68, адрес (описание местоположения) Тамбовская область, Тамбовский район, СХПК «Кузьминский», с.т. «Заречье», уч. 42, категория земель - земли сельскохозяйственного назначения, с разрешенным использованием – для ведения садоводства;



- земельный участок с кадастровым номером 68:20:6319001:78, адрес (описание местоположения) Тамбовская область, Тамбовский район, СХПК «Кузьминский», с.т. «Заречье», уч. 107, категория земель - земли сельскохозяйственного назначения, с разрешенным использованием – для ведения садоводства;

- земельный участок с кадастровым номером 68:20:6319001:79, адрес (описание местоположения) Тамбовская область, Тамбовский район, садоводческое товарищество «Заречье», участок № 108, категория земель - земли сельскохозяйственного назначения, с разрешенным использованием – для ведения садоводства;

- земельный участок с кадастровым номером 68:20:6319001:80, адрес (описание местоположения) Тамбовская область, Тамбовский район, СХПК «Кузьминский», с.т. «Заречье», уч. 113, категория земель - земли сельскохозяйственного назначения, с разрешенным использованием – для ведения садоводства;

- земельный участок с кадастровым номером 68:20:6319001:81, адрес (описание местоположения) Тамбовская область, Тамбовский район, СХПК «Кузьминский», с.т. «Заречье», уч. 114, категория земель - земли сельскохозяйственного назначения, с разрешенным использованием – для ведения садоводства;

- земельный участок с кадастровым номером 68:20:6319001:82, адрес (описание местоположения) Тамбовская область, Тамбовский район, СХПК «Кузьминский», с.т. «Заречье», уч. 115, категория земель - земли сельскохозяйственного назначения, с разрешенным использованием – для ведения садоводства;

- земельный участок с кадастровым номером 68:20:6319001:83, адрес (описание местоположения) Тамбовская область, Тамбовский район, СХПК «Кузьминский», с.т. «Заречье», уч. 118, категория земель - земли сельскохозяйственного назначения, с разрешенным использованием – для ведения садоводства;

- земельный участок с кадастровым номером 68:20:6319001:84, адрес (описание местоположения) Тамбовская область, Тамбовский район, СХПК «Кузьминский», с.т. «Заречье», уч. 119, категория земель - земли сельскохозяйственного назначения, с разрешенным использованием – для ведения садоводства;

- земельный участок с кадастровым номером 68:20:6319001:85, адрес (описание местоположения) Тамбовская область, Тамбовский район, СХПК «Кузьминский», с.т. «Заречье», уч. 120, категория земель - земли сельскохозяйственного назначения, с разрешенным использованием – для ведения садоводства;

- земельный участок с кадастровым номером 68:20:6319001:86, адрес (описание местоположения) Тамбовская область, Тамбовский район, СХПК «Кузьминский», с.т. «Заречье», уч. 121, категория земель - земли сельскохозяйственного назначения, с разрешенным использованием – для ведения садоводства;

- земельный участок с кадастровым номером 68:20:6319001:87, адрес (описание местоположения) Тамбовская область, Тамбовский район, садоводческое товарищество «Заречье», уч. 125, категория земель - земли сельскохозяйственного назначения, с разрешенным использованием – для ведения садоводства;

- земельный участок с кадастровым номером 68:20:6319001:88, адрес (описание местоположения) Тамбовская область, Тамбовский район, СХПК «Кузьминский», с.т. «Заречье», уч. 128, категория земель - земли сельскохозяйственного назначения, с разрешенным использованием – для ведения садоводства;

- земельный участок с кадастровым номером 68:20:6319001:89, адрес (описание местоположения) Тамбовская область, Тамбовский район, СХПК «Кузьминский», с.т. «Заречье», уч. 117, категория земель - земли сельскохозяйственного назначения, с разрешенным использованием – для ведения садоводства;

- земельный участок с кадастровым номером 68:20:6319001:90, адрес (описание местоположения) Тамбовская область, Тамбовский район, СХПК «Кузьминский», с.т. «Заречье», уч. 130, категория земель - земли сельскохозяйственного назначения, с разрешенным использованием – для ведения садоводства;

- земельный участок с кадастровым номером 68:20:6319001:91, адрес (описание местоположения) Тамбовская область, Тамбовский район, СХПК «Кузьминский», с.т. «Заречье», уч. 133, категория земель - земли сельскохозяйственного назначения, с разрешенным использованием – для ведения садоводства.



Границы муниципального образования город Котовск Тамбовской области в результате присоединения земель Бокинского сельсовета Тамбовского района Тамбовской области и Кузьмино-Гатьевского сельсовета Тамбовского района Тамбовской области

