

КАК ПОДГОТОВИТЬСЯ К УРАГАНУ, БУРЕ, СМЕРЧУ

При заблаговременном оповещении о надвигающемся опасном явлении:

- не отключайте радиоприемники и телевизоры — по ним может поступать новая информация и рекомендации по действиям
- с наветренной стороны здания плотно закройте двери и окна, вентиляционные отверстия. Для уравнивания внутреннего давления с подветренной

стороны окна и двери следует открыть и закрепить в этом положении

- стекла закрытых окон заклейте полосками бумаги или ткани
- с балконов, лоджий, подоконников уберите вещи
- подготовьте запас воды и пищи, медикаментов, электрические фонари, свечи, переносной приемник, документы и деньги

- подготовьтесь к отключению подачи электроэнергии, закройте газовые краны

- на даче, в загородном доме — предметы, находящиеся во дворе, закрепите или занесите в помещение, выключите газ, погасите огонь в печах



ПРАВИЛА ПОВЕДЕНИЯ ПРИ СИЛЬНОМ ВЕТРЕ И БУРЕ

ЧТО ДЕЛАТЬ ПРИ УРАГАНЕ, БУРЕ, СМЕРЧЕ

В помещении:

- выключите свет, перекройте воду и газоснабжение
- закройте плотно все двери, окна и вентиляционные отверстия
- для укрытия выбирайте наиболее безопасные места подальше от окон, у капитальных стен и колонн строения, во внутренних помещениях (ванная комната, туалет, кладовка и т. п.), подвальные помещения (при отсутствии угрозы затопления)

На открытой местности

На улице:

- быстро укройтесь в ближайшем здании (подъезде, магазине, кинотеатре, метро, подземном переходе и т. п.)
- не следует прятаться около стен домов, на остановках общественного транспорта, около рекламных щитов, под деревьями, около недостроенных зданий
- не подходите к оборванным проводам, к раскачивающимся вывескам и т. д.

- держитесь подальше от гнилых и старых, особенно одиночно стоящих деревьев

В автомобиле:

- оставайтесь в автомобиле, отъехав на открытое место, не ставьте машину около рекламных щитов, высоких деревьев, так как велика вероятность их падения

В парке, зоне отдыха:

- немедленно укройтесь в ближайшей канаве, яме, овраге, любой выемке или впадине, плотно прижавшись к земле и укрыв голову руками

- не укрывайтесь под высокими одиноко стоящими деревьями

На водоеме:

- необходимо максимально снизить парусность судна или плавсредства, для этого:
 - закрепите все вещи, привязав к внутренним леерам, банкам, скобам
 - встаньте на плавучие якоря носом или кормой к волне и ветру
 - задрайте, затяните кусками ткани все отверстия, через которые вода гребней шлю-

мовых волн может проникнуть внутрь

- При угрозе урагана ни в коем случае не пользуйтесь лодками. Если узнали о приближении урагана, находясь в лодке, немедленно выбирайтесь на берег



ЧТО ДЕЛАТЬ ПОСЛЕ УРАГАНА, БУРИ, СМЕРЧА

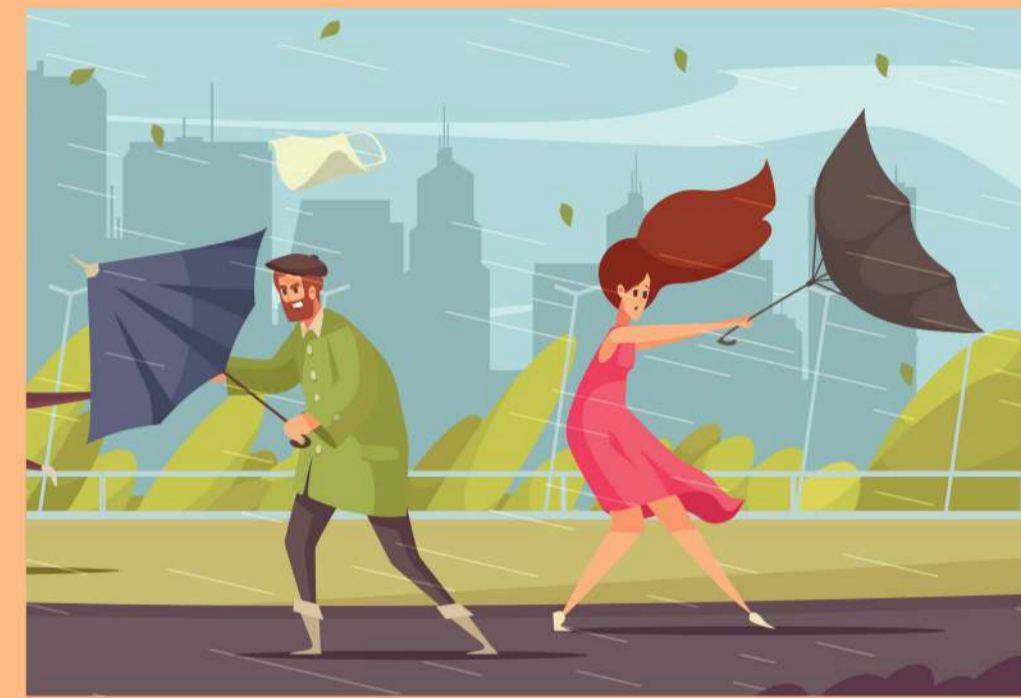
- после ослабления ветра не торопитесь покидать свое убежище, так как может последовать его новый порыв
- слушайте радио и следуйте переданным по нему инструкциям
- убедившись, что ураган прекратился, либо получив известие об этом, можете выходить на улицу
- обращайтесь внимание, нет ли угрозы обрушения строительных конструкций

или оборванных электропроводов, не ощущается ли запах бытового газа или какого-либо химического вещества, не произошло ли возгорание

- окажите первую помощь пострадавшим, в том числе и заваленным. При необходимости вызовите спасательную или другие аварийные службы

- не пейте воду, не прокипятив ее в течение, как минимум, 10 минут

- в случае длительного перерыва в электроснабжении проверьте содержимое холодильников и выбросьте испорченные продукты
- Не пользуйтесь телефоном без крайней необходимости (линии должны быть свободными для получения информации от чрезвычайных служб)

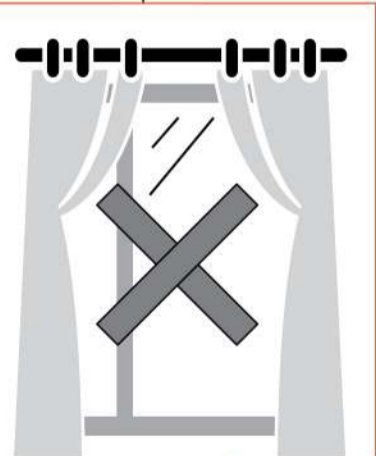


Правила поведения при штормовом предупреждении

После получения предупреждения о приближении урагана или сильной бури (по радио, телевидению, по средствам связи и другими способами) необходимо:

уберите с балконов (в частном доме – со дворов) предметы, которые могут быть унесены ветром

на стекла наклейте крест накрест **полоски пластыря** (чтобы не разлетались осколки)

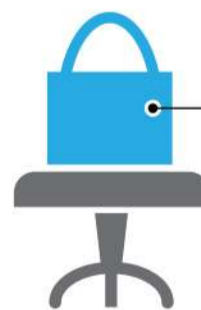


плотно закройте и укрепите все двери и окна

Чаще всего люди получают травмы от **осколков стекла, шифера, черепицы**, от кусков **кровельного железа**, сорванных **дорожных знаков**, от деталей **отделки фасадов** и карнизов, от предметов, **хранящихся на балконах** и лоджиях.

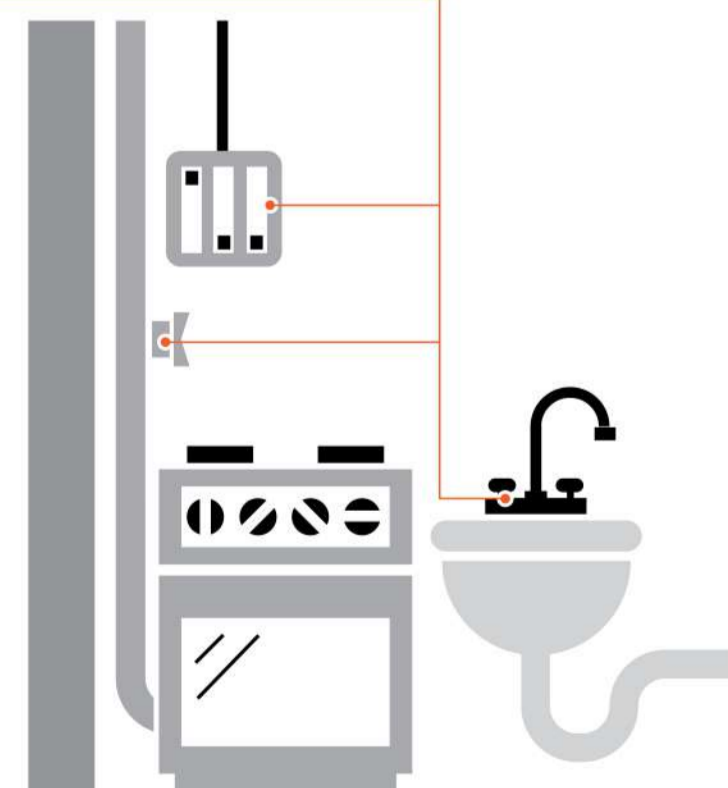
Опасно выходить на улицу сразу же после ослабления ветра, так как через несколько минут может возникнуть новый его порыв

Соберите необходимые вещи

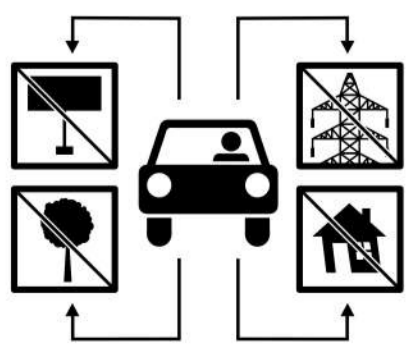


1. Радиоприемник
2. Свечи
3. Документы
4. Деньги
5. Медикаменты
6. Запас воды и еды на три дня
7. Фонарик

В случае опасности **отключите** электричество, газ и воду



Вы находитесь в автомобиле:



Остановите автомобиль **на отдаленном расстоянии от рекламных щитов, высоких деревьев, столбов, линий электропередач, ветхих строений**

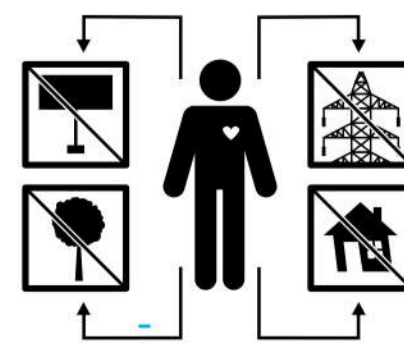


Сориентируйте автомобиль против ветра



Не выходите из автомобиля. Закройте окна и двери

Вы находитесь на улице или за городом:



Держитесь подальше **от строений, рекламных щитов, высоких деревьев, столбов и линий электропередач**



Найдите укрытие (в **подъезде, магазине, кинотеатре, метрополитене, подземном переходе, под мостом**)



Защитите глаза, нос и рот от песка и пыли