



Унрай
Эльвира
Олеговна

Студент группы БАР-41
Кафедра «Архитектура и Строительство Зданий»
Институт АрхСИТ

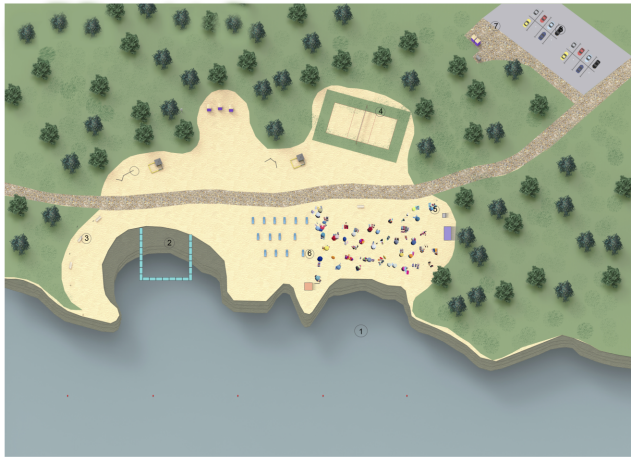
Ситуационный план
М 1:1000



Экспликация
по покрытиям

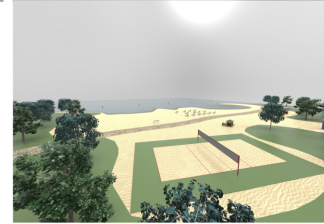
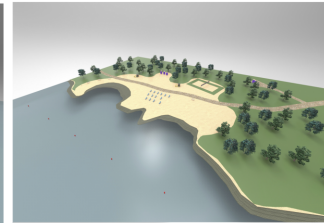
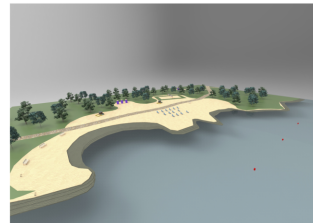
	Асфальтовое покрытие 550м ²
	Травяное покрытие 11 077 м ²
	Песчаное покрытие 5 004 м ²
	Каменное покрытие 1 040 м ²

Генеральный план М 1:500



БЛАГОУСТРОЙСТВО ПЛЯЖА «КОЗИЙ ЛУГ»

Перспективные изображения



Общие данные о территории	
Месторасположение участка/адрес:	с/поселок, село "Козий Луг"
Расположение участка, близость дорог/лиса, расположение по сторонам света:	С северо-восточной части находится вид на пляж со стороны города Козьмодемьянск. Дорога однополосного типа находится в расстоянии 700м. Пляж имеет западное направление, по сторонам света расположен с северо-западной на юго-восток.
Площадь и форма участка:	Площадь планов 5500м ² (нерегулярной главной формы).
Экспликация зон:	<ul style="list-style-type: none"> 1 - зона купания старшей возрастной группы; 2 - зона купания младшей возрастной группы; 3 - зона отдыха; 4 - зона активного отдыха; 5 - зона парковки; 6 - информационная зона; 7 - санитарная зона; 8 - персональная зона.
Назначение участка и объектов на нем:	Сезонное использование

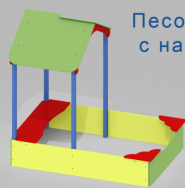
ФОТОФИКСАЦИЯ МЕСТНОСТИ



МАЛЫЕ АРХИТЕКТУРНЫЕ ФОРМЫ



Скамья из бруса сосны 4 шт

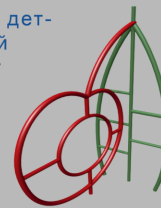


Песочница с навесом 2шт



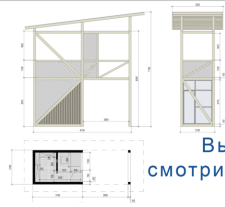
Буй 4 шт

Лаз детский 2шт



Биоу-алет 2 шт

Шезлонг 14 шт



Вышка смотрителя 1 шт

Волейбольная площадка



Понтон пластиковый



Разде-валка 2 шт

Мусорные контейнеры

