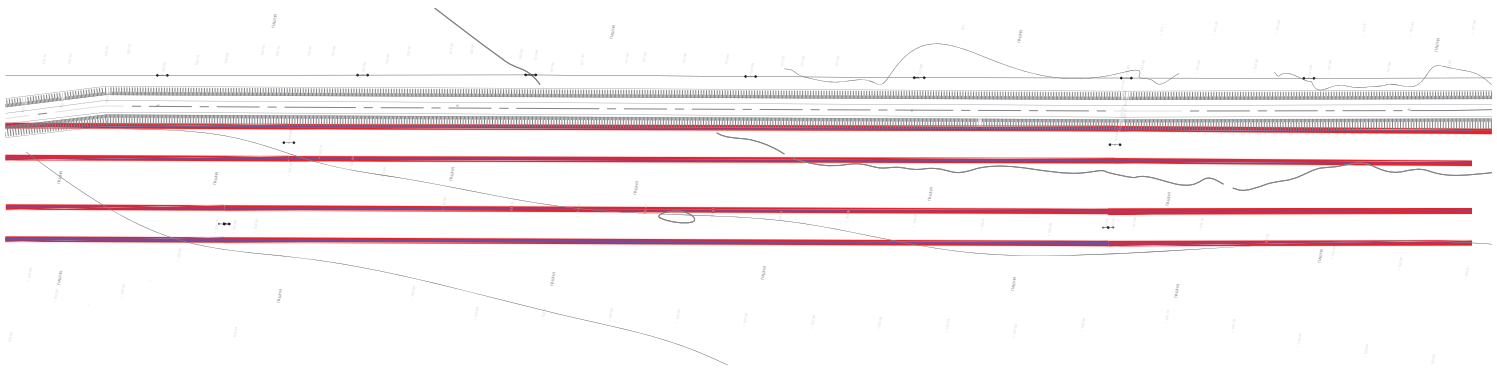


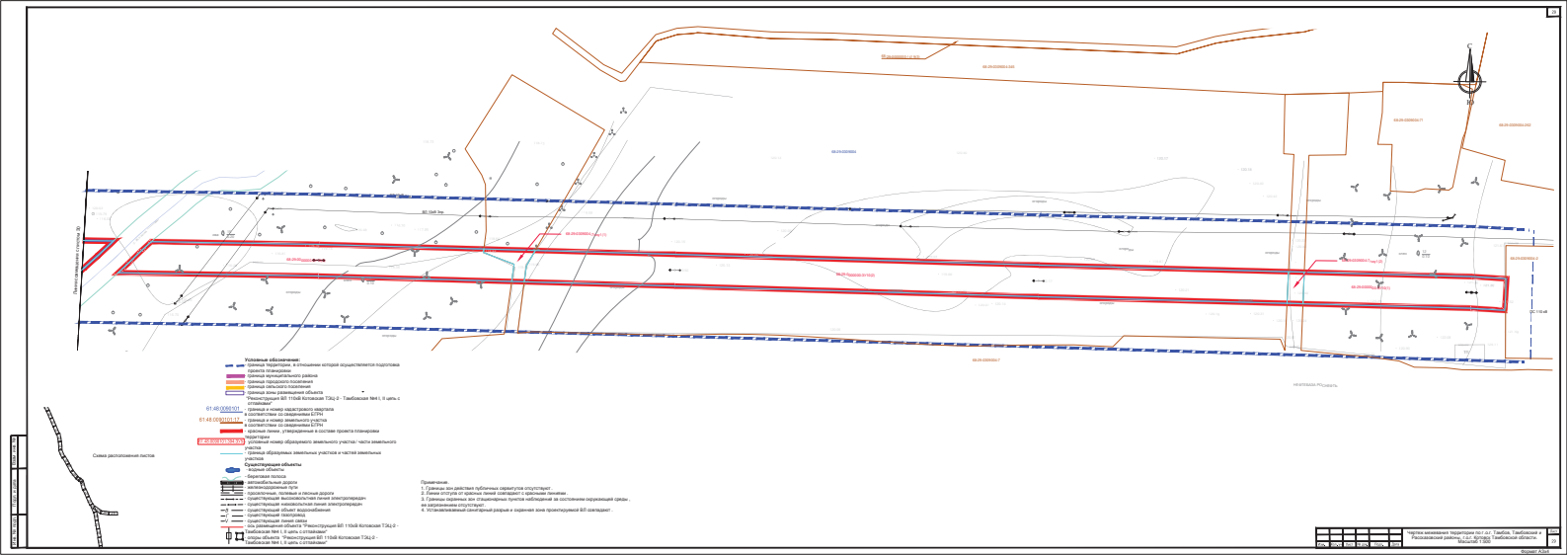
- Техническое обозначение:**
 - граница территории и проектная граница территории
 - граница территории
 - граница территории
 - граница территории
 - граница территории
 - граница территории
- Объекты и зоны:**
 - граница территории
 - граница территории
 - граница территории
 - граница территории
 - граница территории
 - граница территории
- Средства транспорта:**
 - граница территории
 - граница территории
 - граница территории
 - граница территории
 - граница территории
 - граница территории
- Средства транспорта:**
 - граница территории
 - граница территории
 - граница территории
 - граница территории
 - граница территории
 - граница территории

- Примечания:**
 - Границы территории обозначены пунктиром.
 - Границы территории обозначены сплошной линией.
 - Границы территории обозначены штрихпунктирной линией.
 - Границы территории обозначены волнистой линией.

| | | | |
|---|-------|-------|--------|
| № | Итого | Листы | Кол-во |
| 1 | 1 | 1 | 1 |

Информация о проекте: Проектная документация на строительство и реконструкцию объектов транспортной инфраструктуры. Проектная документация на строительство и реконструкцию объектов транспортной инфраструктуры. Проектная документация на строительство и реконструкцию объектов транспортной инфраструктуры.

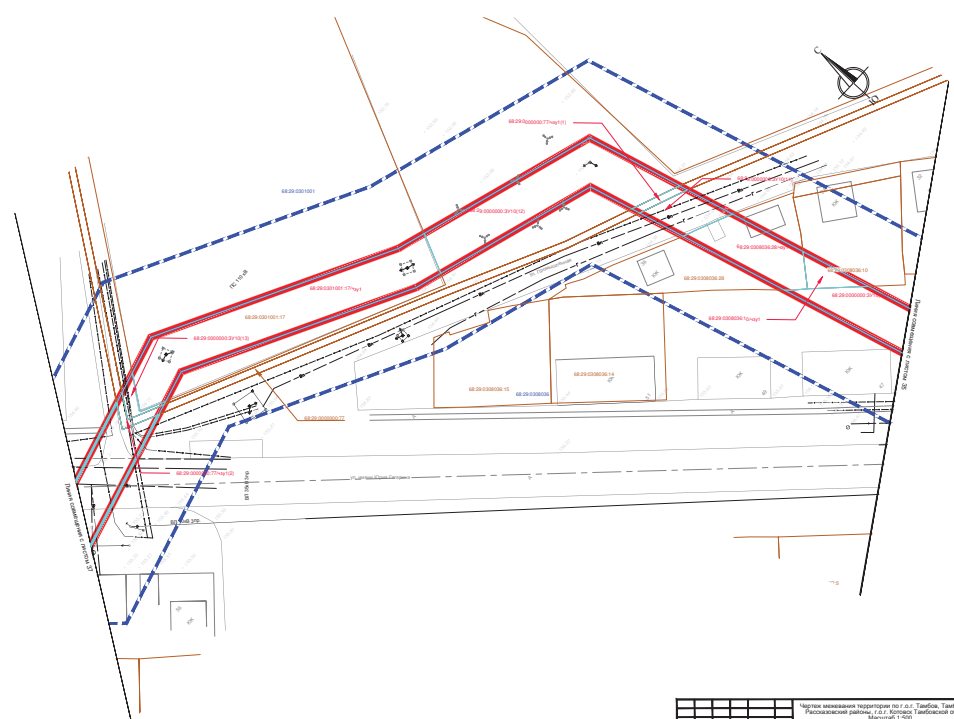






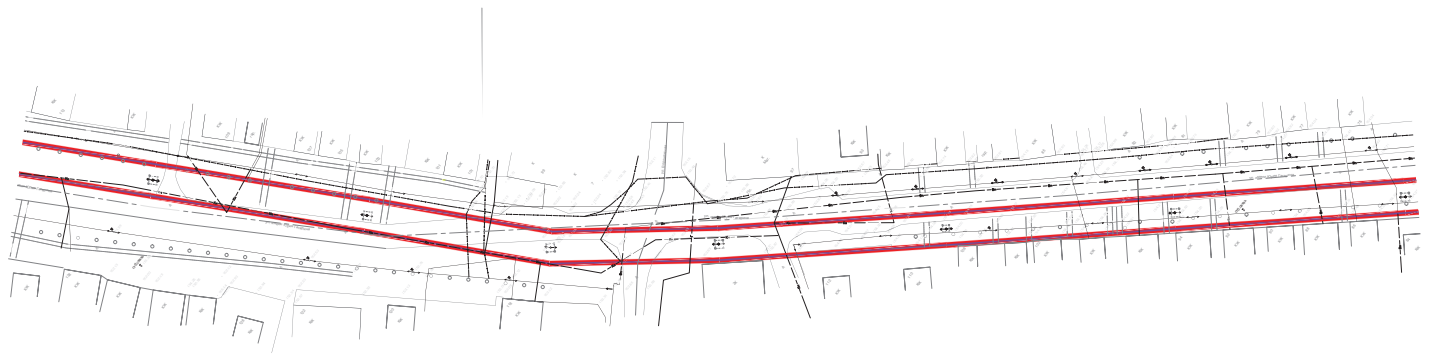
- Условные обозначения:**
- граница территории, в отношении которой осуществляется подготовка проекта планировки;
 - граница муниципальности района;
 - граница городского поселения;
 - граница сельского поселения;
 - граница зоны размещения объекта;
 - "Инженерные ВП 110кВ Колосова ТЗС2 - Тамбовская №4 1 в часть с отпайками";
 - границы и номер кадастрового квартала;
 - в соответствии со сведениями ЕГРН;
 - границы и номер земельного участка;
 - в соответствии со сведениями ЕГРН;
 - проектная линия, утвержденная в составе проекта планировки территории;
 - условный номер образуемого земельного участка (части земельного участка);
 - границы образуемых земельных участков и частей земельных участков;
 - **Существующие объекты:**
 - водные объекты;
 - железная дорога;
 - автомобильные дороги;
 - железнодорожные пути;
 - пролетные, полевые и лесные дороги;
 - существующие выделенные линии электропередач;
 - существующие автомобильные линии электропередач;
 - существующий объект водоснабжения;
 - существующий газопровод;
 - существующая линия связи;
 - ось действующего объекта "Инженерные ВП 110кВ Колосова ТЗС2-2 Тамбовская №4 1 в часть с отпайками";
 - ось действующего объекта "Инженерные ВП 110кВ Колосова ТЗС2-2 Тамбовская №4 1 в часть с отпайками";

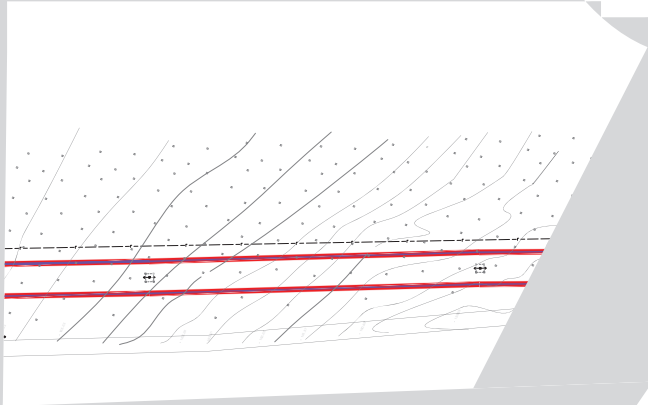
- Примечания:**
1. Границы зон размещения объектов отсутствуют.
 2. Линии электропередач отсутствуют с ориентировочными линиями.
 3. Границы объектов для строительства пунктов бытового обслуживания отсутствуют.
 4. Установленный санитарный разрыв и охранная зона проектируемой ВП отсутствуют.



| | | | | | | | | |
|----|-------|-------|--------|--------|-------|-------|--------|-------|
| № | Итого | Листы | Кол-во | Контур | Итого | Листы | Контур | Итого |
| 1 | 1 | 1 | 1 | 1 | 1 | 1 | 1 | 1 |
| 2 | 2 | 2 | 2 | 2 | 2 | 2 | 2 | 2 |
| 3 | 3 | 3 | 3 | 3 | 3 | 3 | 3 | 3 |
| 4 | 4 | 4 | 4 | 4 | 4 | 4 | 4 | 4 |
| 5 | 5 | 5 | 5 | 5 | 5 | 5 | 5 | 5 |
| 6 | 6 | 6 | 6 | 6 | 6 | 6 | 6 | 6 |
| 7 | 7 | 7 | 7 | 7 | 7 | 7 | 7 | 7 |
| 8 | 8 | 8 | 8 | 8 | 8 | 8 | 8 | 8 |
| 9 | 9 | 9 | 9 | 9 | 9 | 9 | 9 | 9 |
| 10 | 10 | 10 | 10 | 10 | 10 | 10 | 10 | 10 |

Чертеж подготовлен в соответствии с требованиями к документам территориальной планировки, утвержденным в соответствии с законодательством Российской Федерации. Масштаб 1:2000.

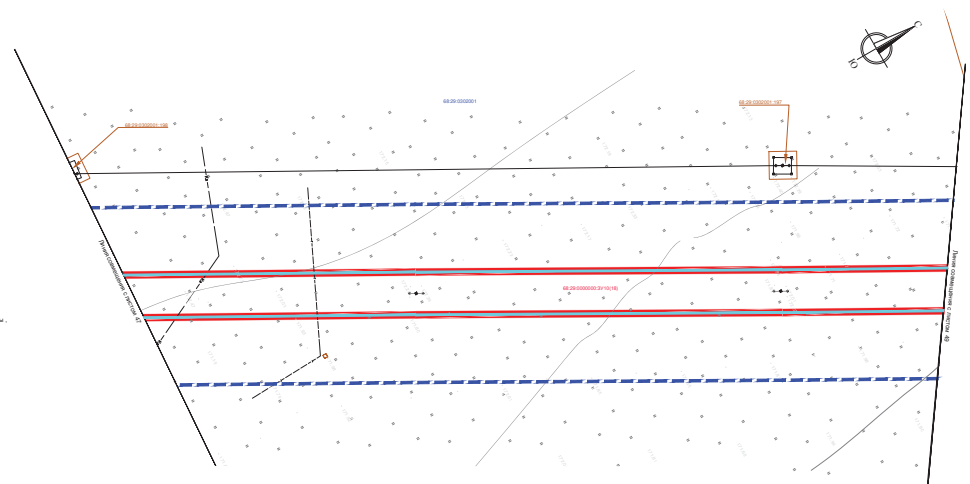






- Условные обозначения:**
- граница территории, в отношении которой осуществляется подготовка проекта планировки
 - граница муниципального района
 - граница городского поселения
 - граница сельского поселения
 - граница земельного участка
 - "Участки" в границах ВП 11046 Колосова Т342 - Табасарка №4. II часть с оттайками
 - 61:48:0000101: Границы и номер кадастрового квартала в соответствии со сведениями ЕПРН
 - 61:48:0000101:17: Границы и номер земельного участка в соответствии со сведениями ЕПРН
 - 61:48:0000101:17:01: Границы земель, учтенные в составе проекта планировки территории
 - 61:48:0000101:17:01: Границы номер образуемого земельного участка / части земельного участка
 - границы образуемых земельных участков и частей земельных участков
- Существующие объекты:**
- водные объекты
 - автомобильные дороги
 - железнодорожные пути
 - пролетарские, колхозные и лесные дороги
 - существующие высоковольтные линии электропередач
 - существующие объекты водоснабжения
 - существующие канализации
 - существующие линии связи
 - существующие объекты "Участки" в границах ВП 11046 Колосова Т342 - Табасарка №4. II часть с оттайками
 - объекты "Участки" в границах ВП 11046 Колосова Т342 - Табасарка №4. II часть с оттайками

- Примечание:**
1. Границы зон действия публичных сервитутов отсутствуют.
 2. Дренажные отводы от красных линий совпадают с границами земельных участков.
 3. Границы охранной зоны стационарных пунктов наблюдений за состоянием окружающей среды не обозначены.
 4. Установленный санитарный разрыв и охранная зона проектируемой ВП совпадают.



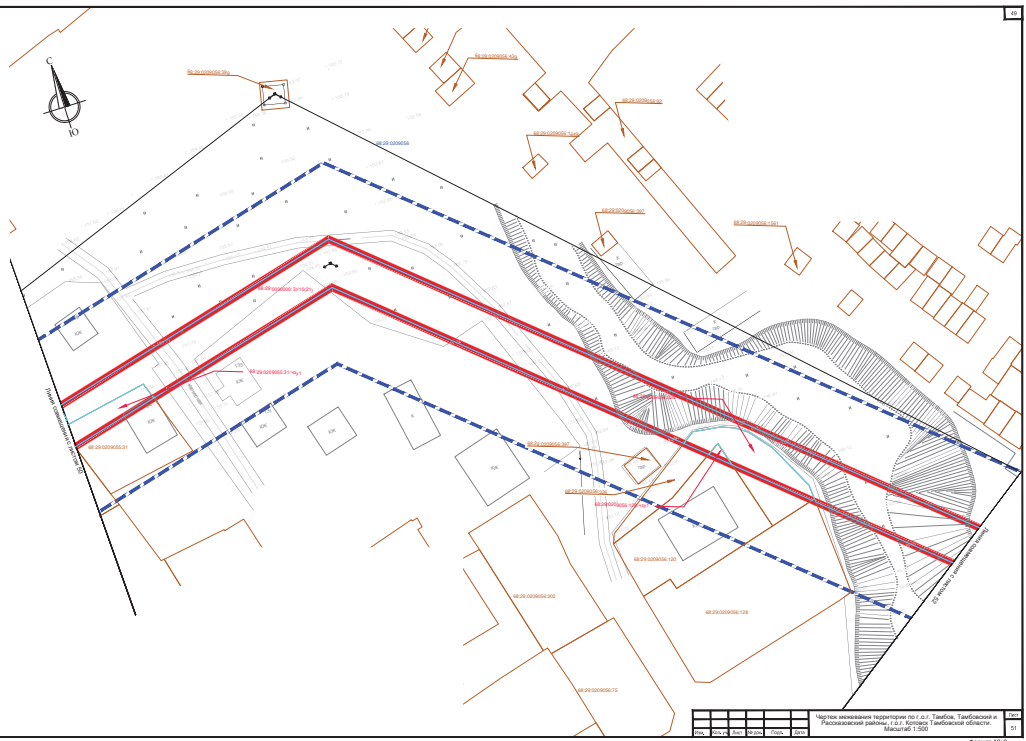
| | | | | | | | | | |
|---|-------|------|--------|------|-------------|-------------|---------------|---------------|---------------|
| № | Итого | Лист | Кол-во | Дата | Исполнитель | Проверенный | Согласованный | Согласованный | Согласованный |
| 1 | 1 | 1 | 1 | 1 | 1 | 1 | 1 | 1 | 1 |

Чертеж подготовлен в соответствии с требованиями к документам территориальной планировки, утвержденным в соответствии с законодательством Российской Федерации.
 Масштаб 1:2000



- Условные обозначения:**
- Границы территории, в отношении которой осуществляется подготовка проекта планировки
- Границы муниципального района
- Границы городского поселения
- Границы сельского поселения
- Границы зоны рекультивации объектов
- Учредительная ВП 110Ф Колосков ТЗС 2 - Табасская №4 I, II часть с отпавшими
- Границы и номер кадастрового квартала в соответствии со сведениями ЕГРН
- Границы и номер земельного участка в соответствии со сведениями ЕГРН
- Существующие объекты
- Границы объектов земельных участков и частей земельных участков
- Существующие объекты
- Земельные участки
- Водные объекты
- Сельскохозяйственные угодья
- Лесные участки
- Дорожные объекты
- Линии электропередачи
- Существующие неэксплуатируемые линии электропередачи
- Существующие объекты водоснабжения
- Существующие линии связи
- Объекты инженерной инфраструктуры ВП 110Ф Колосков ТЗС 2 - Табасская №4 I, II часть с отпавшими
- Объекты инженерной инфраструктуры ВП 110Ф Колосков ТЗС 2 - Табасская №4 I, II часть с отпавшими

- Примечания:
- Границы зон действия публичных сервитутов отсутствуют.
 - Зоны отступов от красных линий совпадают с красными линиями.
 - Границы охранной зоны стационарных пунктов наблюдения за состоянием окружающей среды не определены.
 - Устанавливаемый санитарный разрыв и охранная зона проектируемой ВП совпадают.



| | | | | | | | | | | | | | | | | | | | | | | | | | | | | | | | | | | | | | | | | | | | | | | | | | | | | | | | | | | | | | | | | | | | | | | | | | | | | | | | | | | | | | | | | | | | | | | | | | | | | |
|---|---|---|---|---|---|---|---|---|---|----|----|----|----|----|----|----|----|----|----|----|----|----|----|----|----|----|----|----|----|----|----|----|----|----|----|----|----|----|----|----|----|----|----|----|----|----|----|----|----|----|----|----|----|----|----|----|----|----|----|----|----|----|----|----|----|----|----|----|----|----|----|----|----|----|----|----|----|----|----|----|----|----|----|----|----|----|----|----|----|----|----|----|----|----|----|----|----|----|----|-----|
| № | 1 | 2 | 3 | 4 | 5 | 6 | 7 | 8 | 9 | 10 | 11 | 12 | 13 | 14 | 15 | 16 | 17 | 18 | 19 | 20 | 21 | 22 | 23 | 24 | 25 | 26 | 27 | 28 | 29 | 30 | 31 | 32 | 33 | 34 | 35 | 36 | 37 | 38 | 39 | 40 | 41 | 42 | 43 | 44 | 45 | 46 | 47 | 48 | 49 | 50 | 51 | 52 | 53 | 54 | 55 | 56 | 57 | 58 | 59 | 60 | 61 | 62 | 63 | 64 | 65 | 66 | 67 | 68 | 69 | 70 | 71 | 72 | 73 | 74 | 75 | 76 | 77 | 78 | 79 | 80 | 81 | 82 | 83 | 84 | 85 | 86 | 87 | 88 | 89 | 90 | 91 | 92 | 93 | 94 | 95 | 96 | 97 | 98 | 99 | 100 |
| 0 | 1 | 2 | 3 | 4 | 5 | 6 | 7 | 8 | 9 | 10 | 11 | 12 | 13 | 14 | 15 | 16 | 17 | 18 | 19 | 20 | 21 | 22 | 23 | 24 | 25 | 26 | 27 | 28 | 29 | 30 | 31 | 32 | 33 | 34 | 35 | 36 | 37 | 38 | 39 | 40 | 41 | 42 | 43 | 44 | 45 | 46 | 47 | 48 | 49 | 50 | 51 | 52 | 53 | 54 | 55 | 56 | 57 | 58 | 59 | 60 | 61 | 62 | 63 | 64 | 65 | 66 | 67 | 68 | 69 | 70 | 71 | 72 | 73 | 74 | 75 | 76 | 77 | 78 | 79 | 80 | 81 | 82 | 83 | 84 | 85 | 86 | 87 | 88 | 89 | 90 | 91 | 92 | 93 | 94 | 95 | 96 | 97 | 98 | 99 | 100 |

Исходные сведения: Проект планировки № 01-01/2019-01-01, Табасская и
Рославский районы, г.г.п.г.п. Табасская область,
Масштаб 1:200

