

Государственное унитарное предприятие технической инвентаризации

Область, республика, край Тамбовская

Район _____

Город (др.поселение) Котовск

Район города _____

**ТЕХНИЧЕСКИЙ ПАСПОРТ НЕЖИЛОГО
ПОМЕЩЕНИЯ**

№ 2 по Кирова ул. № дома 8

Нежилое помещение № 2

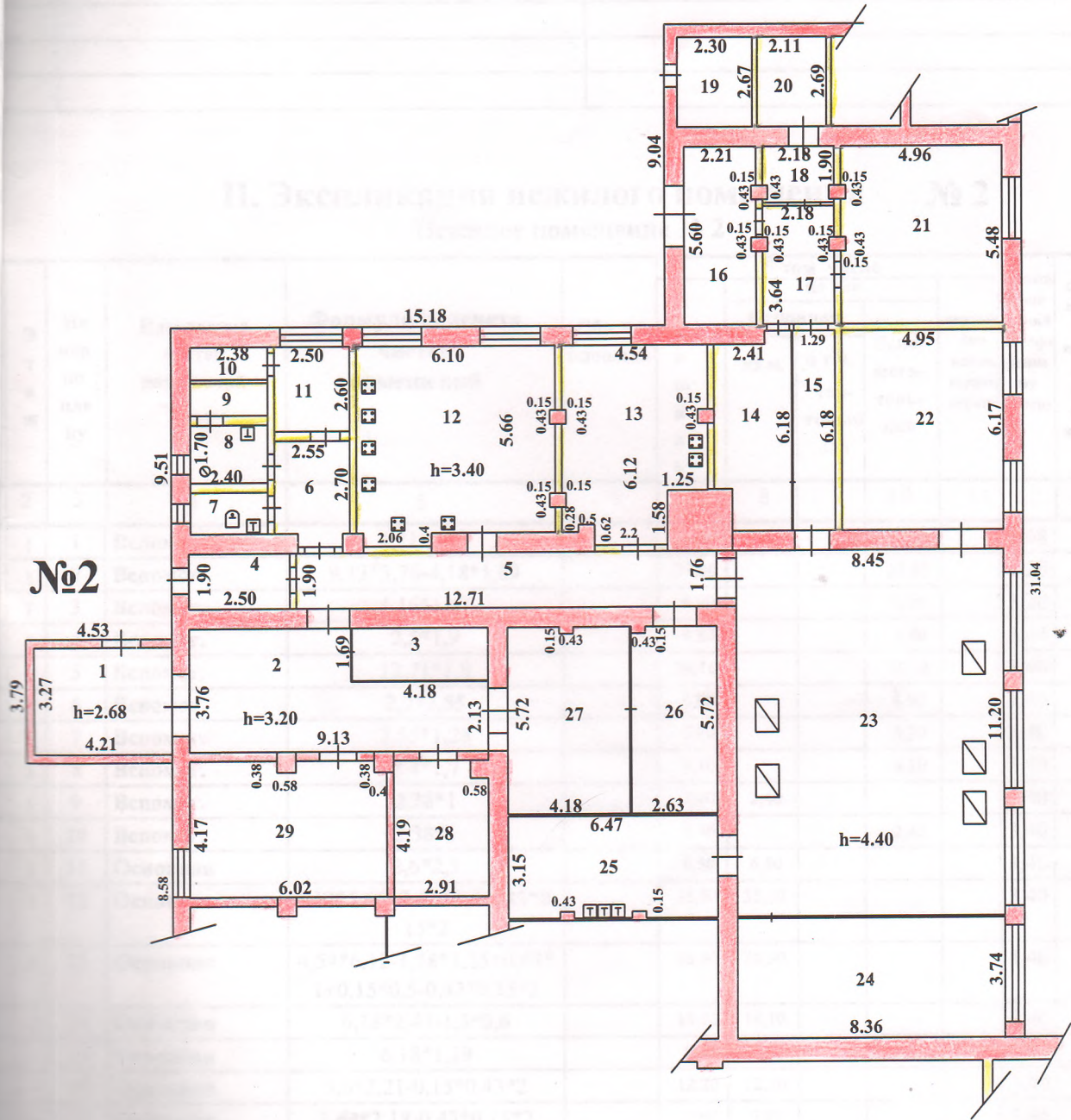
Инвентарный номер	137/187:1002
Реестровый номер	68:00:000/114/2975/8-2
Кадастровый номер	68:25:0000043:0031:137/187:1002

Паспорт составлен по состоянию на 20.10.2008 г.

ПОЭТАЖНЫЙ ПЛАН СТРОЕНИЯ ЛИТ. А

М 1:200

1 ЭТАЖ



г.Котовск, ул. Кирова, дом № 8

Копировал:

20.10.2008г.

Ионова Т.В.

Проверил:

Труфанова Т. А.



I. Сведения о принадлежности

№п/п	Субъект права: для граждан - фамилия, имя, отчество, паспорт; для юридических лиц по Уставу	Документы, подтверждающие право собственности, владения и пользования	Доля (часть, литера)

II. Экспликация нежилого помещения № 2

Нежилое помещение № 2

Этаж	Номер по плану	Назначение частей помещений	Формула подсчета частей помещений	Общая площадь	В том числе из нее				лоджий, балконов, террас, веранд	высота помещений по внутреннему обмеру	самовольно возведенная площадь	незаконностроенные объекты	Площадь помещений общего пользования	
					Основная		Вспомогательная	площадь						
					кв.м.	в т.ч. торговый зал								
1	2	3	4	5	6	7	8	9	10	11	12	13	14	15
1	1	Вспомог.	4,21*3,27	13,80				13,80		2,68				
1	2	Вспомог.	9,13*3,76-4,18*1,69	27,30				27,30		3,20				
1	3	Вспомог.	4,16*1,67	6,90				6,90		3,20				
1	4	Вспомог.	2,5*1,9	4,80				4,80		3,44				
1	5	Вспомог.	12,71*1,9	24,10				24,10		3,40				
1	6	Вспомог.	2,7*2,55	6,90				6,90		3,40				
1	7	Вспомог.	2,55*1,28	3,30				3,30		3,40				
1	8	Вспомог.	2,4*1,7	4,10				4,10		3,40				
1	9	Вспомог.	2,38*1	2,40	2,40					3,40				
1	10	Вспомог.	2,38*1	2,40				2,40		3,40				
1	11	Основная	2,6*2,5	6,50	6,50					3,40				
1	12	Основная	6,10*5,66+2,66*0,4-0,43*0,15*2	35,50	35,50					3,40				
1	13	Основная	4,54*6,12-1,58*1,25+0,62*1+0,15*0,5-0,43*0,15*3	26,30	26,30					3,40				
1	14	Основная	6,18*2,41-1,3*0,6	14,10	14,10					3,40				
1	15	Основная	6,18*1,29	8,00	8,00					3,40				
1	16	Основная	5,6*2,21-0,15*0,43*2	12,20	12,20					3,40				
1	17	Основная	3,64*2,18-0,43*0,15*2	7,80	7,80					3,40				
1	18	Основная	2,18*1,9-0,43*1,15*2	3,20	3,20					3,40				
1	19	Основная	2,67*2,3	6,10	6,10					3,40				
1	20	Основная	2,69*2,11	5,70	5,70					3,40				
1	21	Основная	5,48*4,96-0,43*0,15*2	27,10	27,10					3,40				
1	22	Основная	4,95*6,17	30,50	30,50					3,40				
1	23	Основная	11,2*8,45	94,60	94,60					4,40				
1	24	Основная	8,36*3,74	31,30	31,30					4,40				
1	25	Основная	6,47*3,15-0,43*0,15*2	20,30	20,30					3,44				
1	26	Основная	5,72*2,63-0,43*0,15	15,00	15,00					3,44				
1	27	Основная	5,72*4,18-0,43*0,15	23,80	23,80					3,44				

II. Экспликация нежилого помещения

№ 2

Нежилое помещение № 2

Этаж	Номер по плану	Назначение частей помещений	Формула подсчета частей помещений	Общая площадь	В том числе из нее					лоджий, балконов, террас, веранд	высота помещений по внутреннему обмеру	самовольно возведенная площадь	незаконно строенное имущество	Площадь помещений общего пользования
					Площадь	Основная		Вспомогательная						
						кв.м.	в т.ч. торговый зал							
1	2	3	4	5	6	7	8	9	10	11	12	13	14	15
22	1	28	Основная	$4,19 \times 2,91 - 0,58 \times 0,4$		12,00	12,00				3,20			
22	1	29	Основная	$6,02 \times 4,17 - 0,58 \times 0,38 - 0,25 \times 0,38$		24,80	24,80				3,20			
			Итого		500,80	500,80	407,20		93,60					

а) оконные

б) дверные

в) Остальные

г) Остальные

д) в помещениях

е) в стенах

ж) на фасаде

з) на других конструктивных

и) Вид

к) Цвет

л) материал

м) материал

н) материал

о) материал

п) материал

р) материал

с) материал

т) материал

у) материал

ф) материал

г)

IV. Стоимость

Нормативная базисная стоимость

Индивидуальная базисная стоимость (с учетом износа)

Индивидуальная инвентаризационная стоимость (с учетом износа)

1999

2000

Подпись:

Труфанов В. А.

III. Техническое описание квартиры

Год постройки зданий 1229 Число этажей 1 Физический износ 51 %

Номер	Наименование	Описание
1.	Наружные стены(материал)	кирпич
2.	Перегородки(материал)	кирпич, тес
3.	Перекрытия(материал)	бетон
4.	Полы:	
	а)в нежилых помещениях	бетон
	б) в кухне	--/--
	в)в санузлах	плитка
	г)в других помещениях	--/--
5.	Проемы	
	а) оконные	2-е створчатые
	б) дверные	металлические и простые,
6.	Отделка стен	штукатурка, краска, плитка
7.	Отделка потолков:	
	а)в нежилых помещениях	побелка
	б) в кухне	
	в)в санузлах	--/--
	г)в других помещениях	
8.	Вид отопления	электронагреватель
9.	Наличие:	
	а) водоснабжения	да
	б) электроснабжения	да
	в) канализации	да
	г) горячего водоснабжения	
	д) ванн или душа, сауны или бассейна	
	е) лоджий (балконов)	
	ж) телефона	
	з) радио	
	и) лифт	
	к) мусоропровод	
	л)	

IV. Стоимость квартиры

Полная балансовая стоимость _____ руб.

Остаточная балансовая стоимость (с учетом износа) _____ руб.

Действительная инвентаризационная стоимость в ценах 1969 г. 29182 руб.

Паспорт выдан " 3 " 12. 2008 г.

Начальник _____ Труфанова Т. А.

1	Итого	
2	...	
3	...	
4	...	
5	...	
6	...	
7	...	
8	...	
9	...	
10	...	
11	...	
12	...	
13	...	
14	...	
15	...	
16	...	
17	...	
18	...	
19	...	
20	...	
21	...	
22	...	
23	...	
24	...	
25	...	
26	...	
27	...	
28	...	
29	...	
30	...	
31	...	
32	...	
33	...	
34	...	
35	...	
36	...	
37	...	
38	...	
39	...	
40	...	
41	...	
42	...	
43	...	
44	...	
45	...	
46	...	
47	...	
48	...	
49	...	
50	...	



пронумеровано
 прошнуровано
 и скреплено
 печатью
 на 3 л.

[Handwritten signature]

