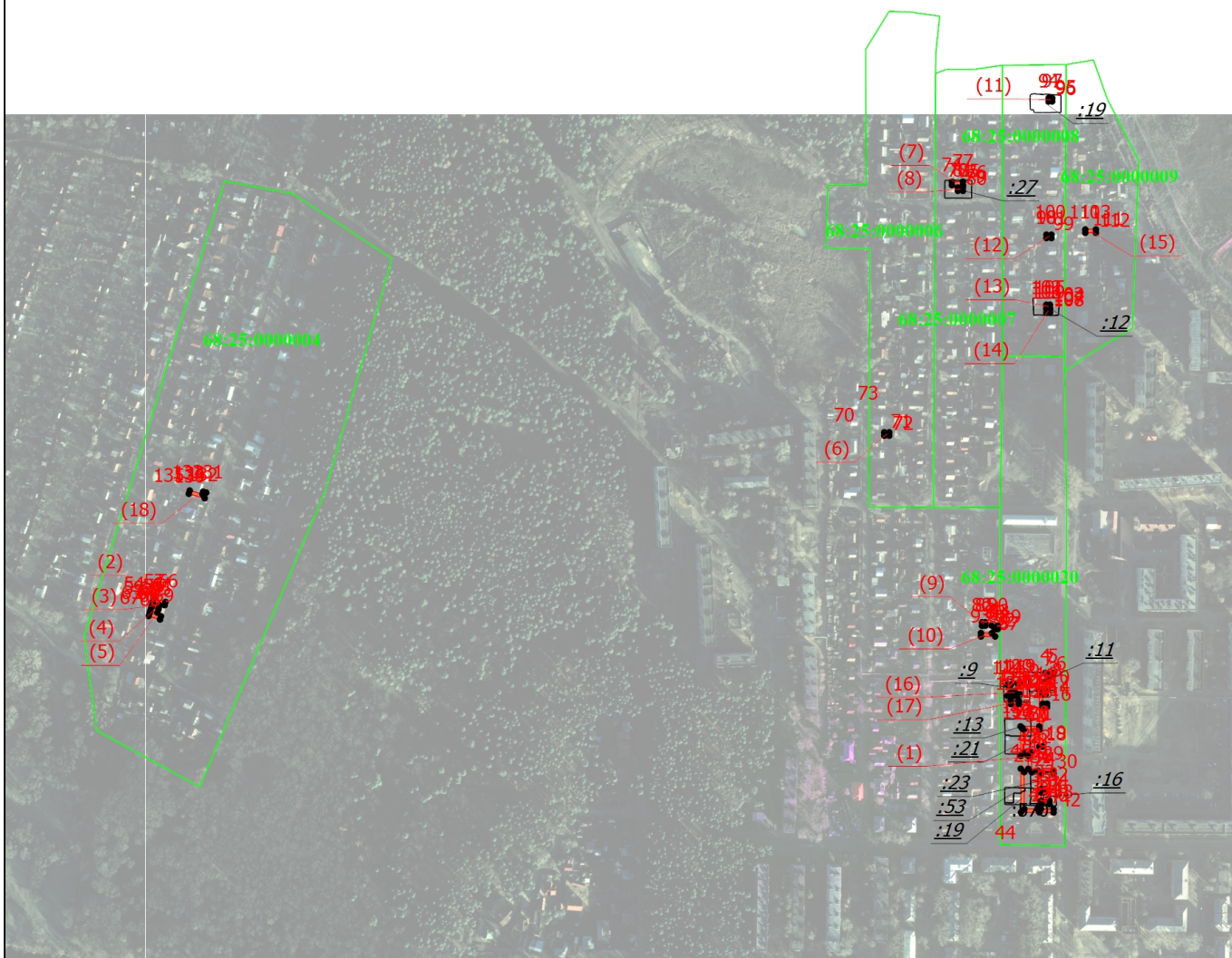


## Схема расположения границ публичного сервитута



Масштаб 1:8100

### Условные обозначения

- - Граница публичного сервитута
- - Характерная точка границы публичного сервитута
- - Граница земельного участка
- - Граница сооружения с КН 68:25:0000000:570
- - Граница кадастрового квартала
- - Граница населенного пункта город Котовск Тамбовской области

Подпись \_\_\_\_\_

Дата " \_\_\_\_ " \_\_\_\_ г.

Место для оттиска печати (при наличии) лица, составившего описание местоположения границ объекта